

## VK508F25

### Tecnologia di connessione • Trasmissione dati

Cavo dati, cavo di collegamento, 5 m, connettore M12 a 4 poli dritto, codifica D, connettore RJ45 a 4 poli dritto, 4x0,14 mm<sup>2</sup>, categoria 5E, -40-75°C, TPU, schermato



Questo cavo schermato può essere utilizzato per trasmettere informazioni complesse in modo digitale in una rete per una successiva elaborazione. I collegamenti sono preassemblati.

Il VK508F25 è dotato di un connettore M12 a 4 pin con codifica D sul lato del dispositivo e di un connettore RJ45 sul lato della rete.

#### Proprietà elettriche

Tipo di contatto a spina Connessione A	Maschio (spina)
Tipo di contatto a spina Connessione B	Maschio (spina)
Versione di collegamento elettrico A	M12
Collegamento elettrico versione B	RJ45
Numero di poli di collegamento A	4
Numero di poli di collegamento B	4
Interfaccia di comunicazione supportata	1x 100MbE   1x RS485   EtherCAT   Ethernet   Protocollo industriale Ethernet
Tensione di esercizio (CA 50Hz)	50 V
Tensione di esercizio (CC)	50 V
Schermato	Sì
Classificazione della trasmissione	Cat5e

**Proprietà meccaniche**

Numero di core	4
Struttura centrale	18 x 0,1 mm
Sezione del conduttore	0,14 mm <sup>2</sup>
Diametro esterno	4,8 mm
Colore della guaina del cavo	verde
Lunghezza del cavo	5 m
Collegamento di alimentazione del cavo A	dritto
Collegamento di alimentazione del cavo B	dritto
Collegamento di codifica A	D
Materiale dell'alloggiamento	TPU
Materiale della guaina del cavo	Plastica (PUR)
Temperatura esterna ammissibile del cavo, installazione fissa	-40 - 75 °C
Temperatura ambiente	-30 - 70 °C
Materiale dei contatti Connessione A	CuSn, placcato oro
Materiale dei contatti Collegamento B	CuZn, placcato oro

**Altre proprietà**

Senza alogeni	Sì
---------------	----

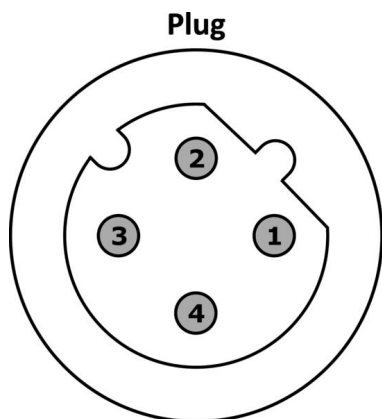
**Classificazione**

ETIM 8	EC002599 Cavo patch in rame per l'industria
--------	---

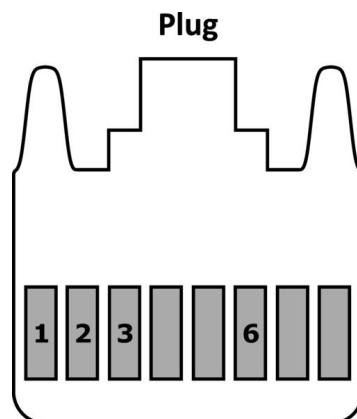
**Ulteriori informazioni**

Gruppo di prodotti IPF	851 Prese/spine per cavi (assemblate su entrambi i lati)
Dimensioni dell'imballaggio	190 x 190 x 20 mm
Peso lordo	200 g
Numero di tariffa doganale	85444290
Numero WEEE	40951076
Compatibile con OzDS	Sì
Compatibile con POP	Sì
Conforme a REACH	Sì
Conforme alla direttiva RoHS	Sì

**Schema di collegamento**

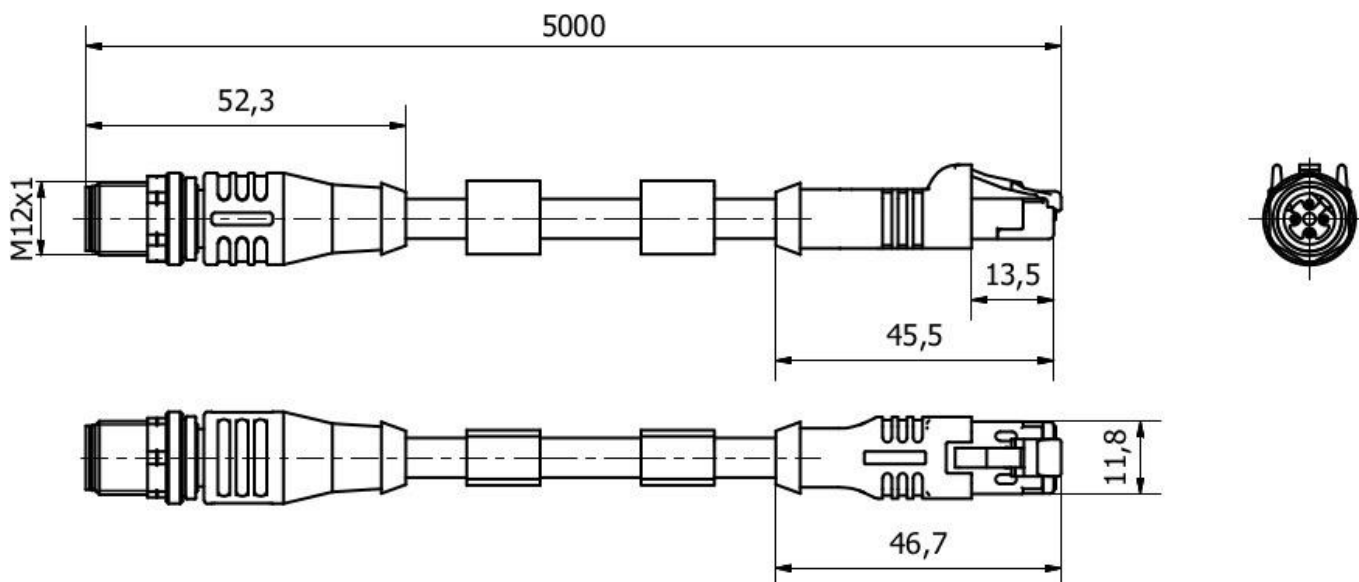


- 1** bianco/arancione
- 2** bianco/blu
- 3** arancione
- 4** blu



- 1** bianco/arancione
- 2** arancione
- 3** bianco/blu
- 6** blu

**Disegno quotato**



**Estratto del programma di accessori**

**AV98F002**

Utensile, presa per chiave  
dinamometrica, SW13

**AV000140**

Utensile,  
chiave  
dinamometrica,  
modello  
cacciavite,  
attacco  
esagonale  
4mm,  
con  
scala graduata,  
risoluzione  
0,05Nm

Ulteriori accessori sono disponibili sulla nostra homepage

**Installazione**

L'installazione deve essere eseguita esclusivamente da un elettricista qualificato!

**Smaltimento dei rifiuti**

Numero RAEE secondo § 6 par. 3 ElektroG:  
40951076

**Istruzioni di sicurezza**

- / Prima della messa in funzione, accertarsi che siano state rispettate tutte le indicazioni di sicurezza contenute nella documentazione del prodotto.
- / L'uso di questi prodotti è vietato se ha un impatto diretto sulla sicurezza personale.