

## VK508F25

### Tecnologia de ligação • Transferência de dados

Cabo de dados, cabo de ligação, 5m, ficha M12 de 4 pinos rectos, codificação D, ficha RJ45 de 4 pinos rectos, 4x0,14mm<sup>2</sup>, categoria 5E, -40-75°C, TPU, blindado



Este cabo blindado pode ser utilizado para transmitir digitalmente informações complexas para uma rede, para posterior processamento. As ligações são pré-montadas. O VK508F25 está equipado com um conector M12 de 4 pinos com código D no lado do dispositivo e um conector RJ45 no lado da rede.

#### Características eléctricas

Tipo de contacto da ficha Ligação A	Macho (ficha)
Tipo de contacto da ficha Ligação B	Macho (ficha)
Ligação eléctrica versão A	M12
Ligação eléctrica versão B	RJ45
Número de pólos de ligação A	4
Número de pólos de ligação B	4
Interface de comunicação suportada	1x 100MbE   1x RS485   EtherCAT   Ethernet   Protocolo Industrial Ethernet
Tensão de funcionamento (AC 50Hz)	50 V
Tensão de funcionamento (DC)	50 V
Blindado	Sim
Classificação da transmissão	Cat5e

**Características mecânicas**

Número do fio	4
Estrutura de base	18 x 0,1 mm
Secção transversal do condutor	0,14 mm <sup>2</sup>
Diâmetro exterior	4,8 mm
Cor da bainha do cabo	verde
Comprimento do cabo	5 m
Ligação de alimentação do cabo A	direito
Ligação de alimentação do cabo B	direito
Ligação de codificação A	D
Material do invólucro	TPU
Material da bainha do cabo	Plástico (PUR)
Temperatura exterior admissível do cabo, instalação fixa	-40 - 75 °C
Temperatura ambiente	-30 - 70 °C
Material dos contactos Ligação A	CuSn, banhado a ouro
Material dos contactos Ligação B	CuZn, banhado a ouro

**Outras características**

Sem halogéneos	Sim
----------------	-----

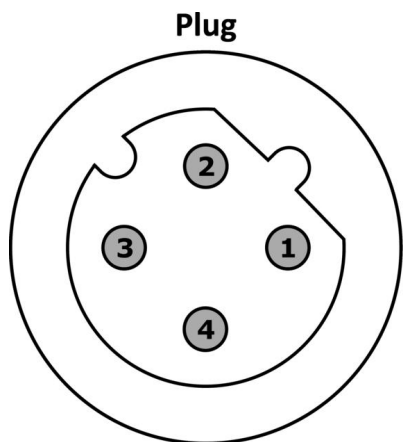
**Classificação**

ETIM 8	EC002599 Cabos de cobre para indústria
--------	--

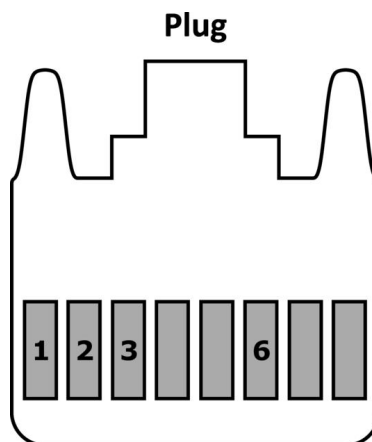
**Mais**

Grupo de produtos IPF	851 tomadas de cabo / conectores (ambos os lados prontos a usar)
dimensões da embalagem	190 x 190 x 20 mm
Peso bruto	200 g
Número da pauta aduaneira	85444290
Número WEEE	40951076
Conformidade com OzDS	Sim
Compatível com POP	Sim
Em conformidade com o REACH	Sim
Conformidade com RoHS	Sim

**Ligação**

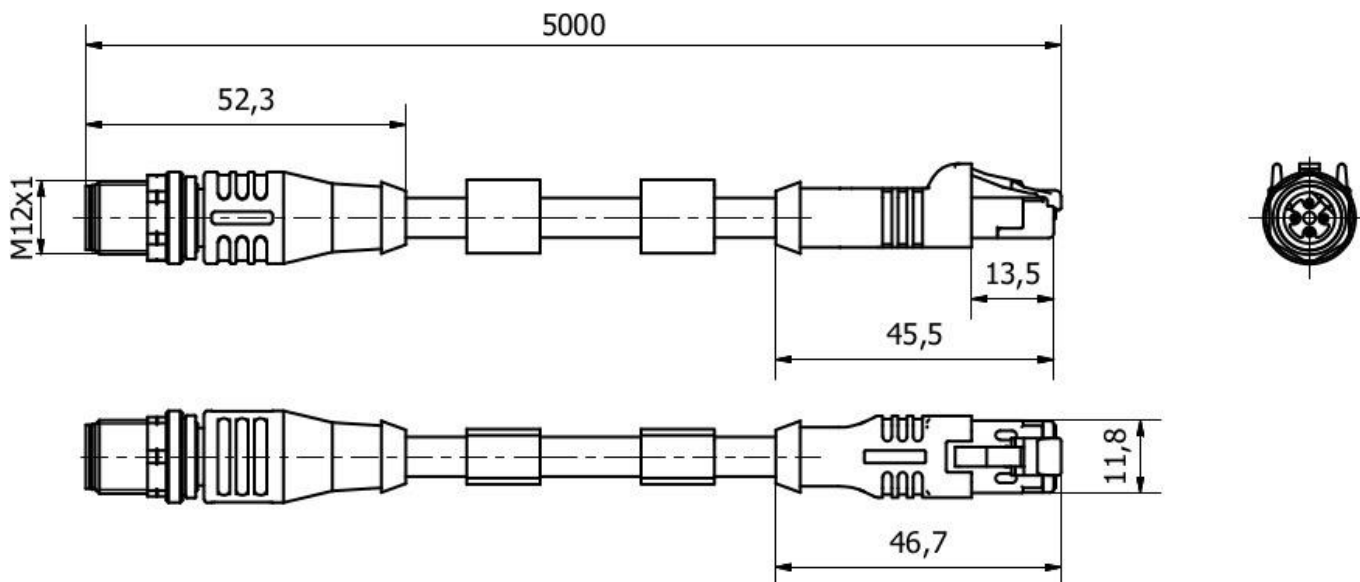


- 1** branco/laranja
- 2** branco/azul
- 3** laranja
- 4** azul



- 1** branco/laranja
- 2** laranja
- 3** branco/azul
- 6** azul

**Desenho dimensional**



**Programa de acessórios de extracção**

**AV98F002**

Ferramenta, chave de caixa para chave dinâmométrica, SW13

**AV000140**

Ferramenta, chave dinâmométrica, modelo de chave de fendas, sextavado interior 4mm, com escala, resolução 0,05Nm

Pode encontrar mais acessórios na nossa página inicial

**Instalação**

A montagem / instalação só pode ser efectuada por um electricista qualificado!

**Eliminação**

Número WEEE de acordo com § 6 para. 3  
ElektroG: 40951076

**Avisos de segurança**

- / Antes da primeira utilização, certifique-se de que segue todas as instruções de segurança que possam ser fornecidas nas informações sobre o produto.
- / Nunca utilize estes dispositivos em aplicações em que a segurança de uma pessoa dependa da sua funcionalidade.