

VK508P25

Anschlusschnik • Datenübertragung

Datenkabel, Verbindungsleitung, 5m, M12 Stecker 8polig gerade, A-Codierung, RJ45 Stecker 8polig gerade, 8x0,14mm², Kategorie 5E, -40-80°C, TPU, Geschirmt



Mit diesem geschirmten Kabel lassen sich komplexe Informationen zur Weiterverarbeitung digital in ein Netzwerk übertragen. Die Anschlüsse sind hierbei vorkonfektioniert.

Die Leitung ist Geräteseitig mit einem 8-poligen A-kodierten M12-Stecker, Netzwerkseitig mit einem RJ45-Stecker ausgestattet.

Elektrische Eigenschaften

Ausführung des Steckkontaktes Anschluss A	Male (Stecker)
Ausführung des Steckkontaktes Anschluss B	Male (Stecker)
Ausführung elektrischer Anschluss A	M12
Ausführung elektrischer Anschluss B	RJ45
Polzahl Anschluss A	8
Polzahl Anschluss B	8
Unterstützte Kommunikationsschnittstelle	1x 100MbE 1x RS485 EtherCAT Ethernet Ethernet Industrial Protocol
Betriebsspannung (AC 50Hz)	30 V
Betriebsspannung (DC)	30 V
Geschirmt	Ja
Elektrischer Anschluss	8adrig 5m
Übertragungsklassifizierung	Cat7
Betriebsspannung	30VAC(50Hz) 30VDC
Kodierung Anschluss A	A

Mechanische Eigenschaften

Ader-Zahl	8
Aderaufbau	7 x 0,16mm
Leiterquerschnitt	0,14 mm ²
Außendurchmesser	6,4 mm
Farbe des Kabelmantels	grün
Kabellänge	5 m
Kabelzuführung Anschluss A	gerade
Kabelzuführung Anschluss B	gerade
Werkstoff des Gehäuses	Kunststoff (TPU)
Werkstoff des Kabelmantels	Kunststoff (PUR)
Zul. Kabelaußentemperatur, fest verlegt	-40 - 80 °C
Umgebungstemperatur	-30 - 70 °C
Werkstoff der Kontakte Anschluss A	CuZn, vergoldet
Werkstoff der Kontakte Anschluss B	CuZn, vergoldet
Werkstoffeigenschaften	Halogenfrei

Klassifizierung

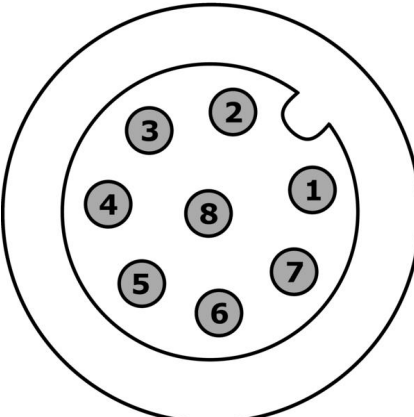
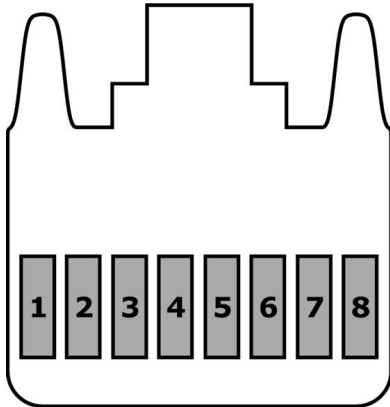
ETIM 8

Weiteres

IPF Produktgruppe	851 Kabel Dosen/-stecker (beidseitig konfektioniert)
Verpackungsmaße	300 x 200 x 32 mm
Bruttogewicht	257 g
Zolltarifnummer	85444290
WEEE-Nummer	40951076
OzDS-konform	Ja
POP-konform	Ja
REACH-konform	Ja
RoHS konform	Ja

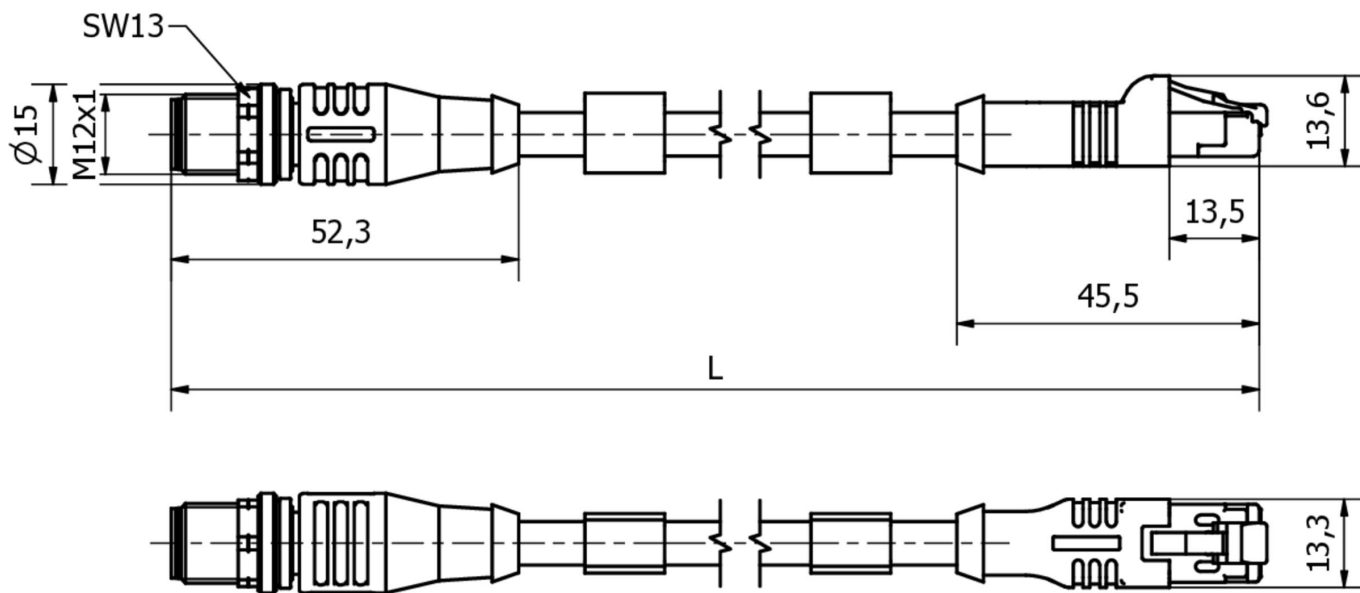
Anschlussbild

Stecker

1	weiß/blau	1	weiß/orange
2	weiß/braun	2	orange
3	braun	3	weiß/grün
4	orange	4	blau
5	grau	5	weiß/blau
6	rosa	6	grün
7	blau	7	weiß/braun
8	grün	8	braun

Massbild



Auszug Zubehörprogramm

AV98F001



AV98F002



Werkzeug, Schlüsseleinsatz für Drehmomentschlüssel, SW13

AV000140



Werkzeug, Drehmomentschraubendreher, Modell, Innensechskant 4mm, Mit Skala, Auflösung 0,05Nm

Weiteres Zubehör finden Sie auf unserer Homepage



Einbau

Einbau / Installation darf nur durch eine Elektrofachkraft erfolgen!



Entsorgung

WEEE-Nummer gemäß § 6 Abs. 3 ElektroG: 40951076

Sicherheitshinweise

/ Bitte vergewissern Sie sich vor Inbetriebnahme, dass alle ggf. in der Produktdokumentation aufgeführten Sicherheitshinweise beachtet wurden.

/ Bei direkter Auswirkung auf die Personensicherheit ist die Anwendung dieser Produkte untersagt.