

VK50V025

Anschlusstechnik • Kabel Dosen / -stecker einseitig konfektioniert

Anschlussleitung, 5m, M12 Dose 3polig gerade, freies Leitungsende, 3x0,25mm², PUR/
PVC, Ø3,9mm, 250V, -25-70°C, IP67



ipf Kabel Dosen dienen hauptsächlich dazu, den elektrischen Anschluss von Sensoren herzustellen. Ihre Eigenschaften sind geprägt durch die robuste Ausführung, in höchsten Schutzarten (IP67 | IP68 | IP69K) und auf Wunsch mit einer 360° Abschirmung. Mit den Eigenschaften: busfähig, schleppketten- und robotertauglich, öl-, chemikalienbeständig, schweißfunkenbeständig, ihrer reinigungsmittelresistents oder Widerstandsfähigkeit gegen Hochdruck- und Dampfstrahlreinigung, dem erweiterten Temperaturbereich bis zu +230°C, der Schnellanschlusstechnik oder besonderen Datenübertragungseigenschaften werden die Kabel Dosen allen Anforderungen der Automatisierungstechnik gerecht.

Elektrische Eigenschaften

Ausführung des Steckkontaktes Anschluss A	Female (Buchse)
Ausführung elektrischer Anschluss A	M12
Ausführung elektrischer Anschluss B	freies Leitungsende
Polzahl Anschluss A	3
Strombelastbarkeit	4 A
Betriebsspannung (DC)	250 V
Betriebsspannung	250VDC

Mechanische Eigenschaften

Werkstoff der Aderisolation	Kunststoff (PVC)
Ader-Zahl	3
Aderaufbau	32 x 0,1mm
Leiterquerschnitt	0,25 mm ²
Biegeradius (flexibel)	60 mm
Kabellänge	5 m
Kabelzuführung Anschluss A	gerade
Maximales Anzugsdrehmoment Anschluss A	0,8 Nm
Schutzart (IP)	IP67
Werkstoff des Gehäuses	Kunststoff (TPU)
Werkstoff des Kabelmantels	Kunststoff (PUR)
Zul. Kabelaußentemperatur, fest verlegt	-40 - 70 °C
Zul. Kabelaußentemperatur, in Bewegung	-5 - 60 °C
Werkstoff der Verschraubung	Messing vernickelt
Werkstoff der Kontakte	CuSn, vergoldet
Umgebungstemperatur	-25 - 70 °C
Leitungsdurchmesser	3,9 mm
Werkstoffeigenschaften	Silikonfrei
Umgebungsbeständigkeiten	Öle Kühlschmiermittel

Sonstige Eigenschaften

Anwendungen	Schleppkettentauglich
-------------	-----------------------

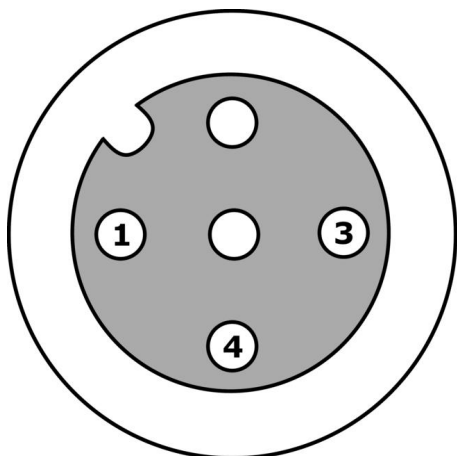
Klassifizierung

ETIM 8

Weiteres

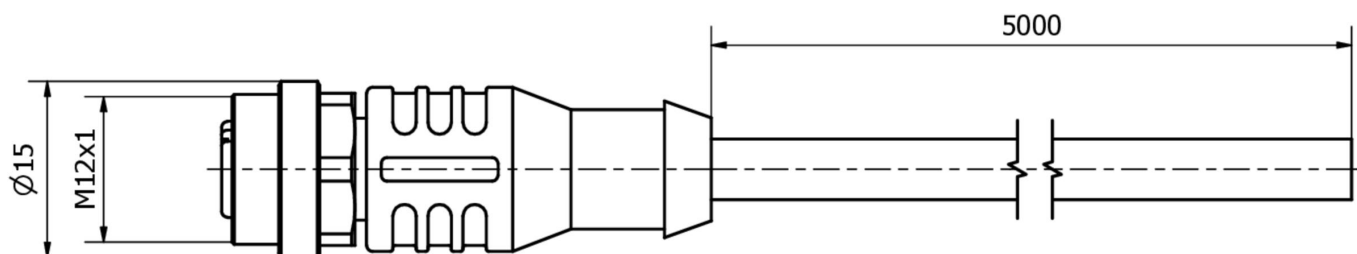
IPF Produktgruppe	850 Kabel Dosen/-stecker (einseitig konfektioniert)
Verpackungsmaße	150 x 150 x 20 mm
Bruttogewicht	114 g
Zolltarifnummer	85444290
WEEE-Nummer	40951076
REACH-konform	Ja
RoHS konform	Ja

Anschlussbild



- 1** braun
- 3** blau
- 4** schwarz

Massbild



Auszug Zubehörprogramm

AV000116



Kennzeichnungsmaterial,
Kennzeichentülle, 30mm lang,
Kabeldurchmesser 3,7-6,2mm,
Kunststoff, Transparent

AY000141



Kunststoff-Schutzschlauch,
Ø17mm, Innendurchmesser
10mm, -40-250°C, Glasfaser mit
Silikonkautschuk, Kurzzeitige
Beständigkeit gegen
Schweißspritzer 1200°C,
Zugfestigkeit 400N, flexibel,
Flammhemmend, Meterware

AV000130



Werkzeug, Abisolierzange,
28x166x102mm, Abisolierbereich
Durchmesser 4,4-7mm, Kunststoff

AV000132



Werkzeug, Abisolierzange,
28x166x102mm, Abisolierbereich
Durchmesser 3,2-4,4mm,
Kunststoff

Weiteres Zubehör finden Sie auf unserer Homepage



Einbau

Einbau / Installation darf nur durch eine
Elektrofachkraft erfolgen!



Entsorgung

WEEE-Nummer gemäß § 6 Abs. 3 ElektroG:
40951076

Sicherheitshinweise

- / Bitte vergewissern Sie sich vor Inbetriebnahme, dass alle ggf. in der Produktdokumentation aufgeführten Sicherheitshinweise beachtet wurden.
- / Bei direkter Auswirkung auf die Personensicherheit ist die Anwendung dieser Produkte untersagt.