

## VK50V025

### Tecnologia de ligação • Tomadas de cabos/conectores pré-montados de um lado

Cabo de ligação, 5m, tomada M12 de 3 pinos rectos, extremidade do cabo livre, 3x0, 25mm<sup>2</sup>, PUR/PVC, Ø3,9mm, 250V, -25-70°C, IP67



As tomadas de cabo ipf são principalmente utilizadas para estabelecer a ligação eléctrica dos sensores. As suas propriedades são caracterizadas pelo seu design robusto, nas classes de protecção mais elevadas (IP67 | IP68 | IP69K) e com blindagem de 360° a pedido. Com as seguintes características: compatíveis com bus, adequadas para correntes de arrasto e robôs, resistentes a óleo e produtos químicos, resistentes a faíscas de soldadura, resistentes a agentes de limpeza ou limpeza a jato de vapor e alta pressão, a gama de temperaturas alargada até +230°C, tecnologia de ligação rápida ou propriedades especiais de transmissão de dados, as tomadas de cabo cumprem todos os requisitos da tecnologia de automação.

#### Características eléctricas

Tipo de contacto da ficha Ligação A	Feminino
Ligação eléctrica versão A	M12
Ligação eléctrica versão B	extremidade do cabo nu
Número de pólos de ligação A	3
Capacidade de carga actual	4 A
Tensão de funcionamento (DC)	250 V
Tensão de funcionamento	250VDC

**Características mecânicas**

Material de isolamento do núcleo	Plástico (PVC)
Número do fio	3
Estrutura de base	32 x 0,1 mm
Secção transversal do condutor	0,25 mm <sup>2</sup>
Raio de curvatura (flexível)	60 mm
Comprimento do cabo	5 m
Ligação de alimentação do cabo A	direito
Binário de aperto máximo da ligação A	0,8 Nm
Classe de protecção (IP)	IP67
Material do invólucro	TPU
Material da bainha do cabo	Plástico (PUR)
Temperatura exterior admissível do cabo, instalação fixa	-40 - 70 °C
Temperatura exterior admissível do cabo, em movimento	-5 - 60 °C
Material da união roscada	Latão niquelado
Material dos contactos	CuSn, banhado a ouro
Temperatura ambiente	-25 - 70 °C
Diâmetro do cabo	3,9 mm
ardTEME_Werkstoffeigenschaften	Sem silicone
ardTEME_Umgebungsbestaendigkeiten	Óleos   Lubrificantes de arrefecimento

**Outras características**

ardTE00_Anwendungen	Adequado para correntes de arrasto
---------------------	------------------------------------

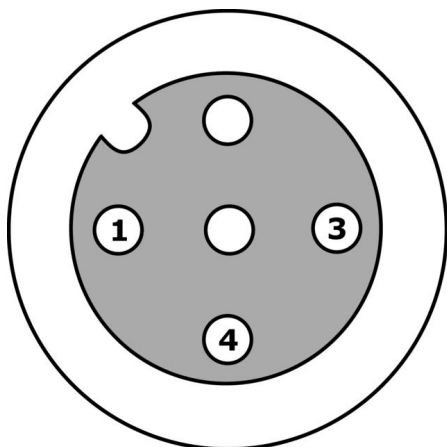
**Classificação**

ETIM 8	
--------	--

**Mais**

Grupo de produtos IPF	850 tomadas / conectores de cabos (um lado já preparado)
dimensões da embalagem	150 x 150 x 20 mm
Peso bruto	114 g
Número da pauta aduaneira	85444290
Número WEEE	40951076
Em conformidade com o REACH	Sim
Conformidade com RoHS	Sim

**Ligação**

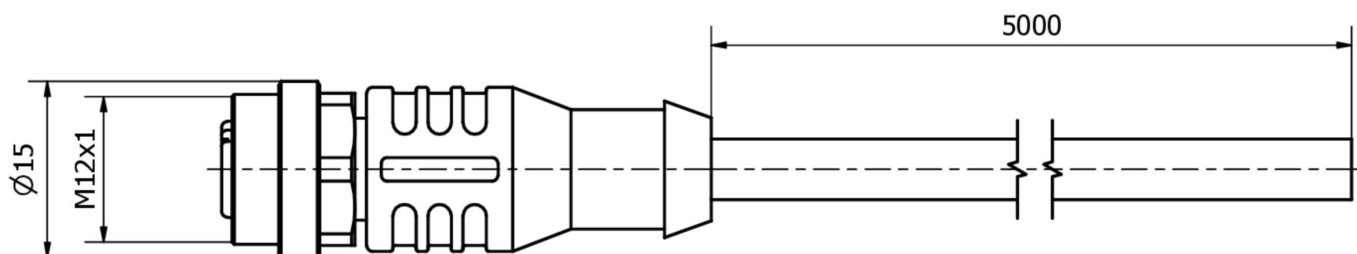


**1** castanho

**3** azul

**4** preto

**Desenho dimensional**



**Programa de acessórios de extracção**

**AV000116**



Material de etiquetagem, manga de etiqueta, 30 mm de comprimento, diâmetro do cabo 3,7-6,2 mm, Plástico, Transparente

**AY000141**



Bainha de plástico, Ø17mm, Diâmetro interior 10mm, -40-250°C, Fibra de vidro com borracha de silicone, Resistência a curto prazo a salpicos de soldadura 1200°C, Resistência à tracção 400N, Flexível, Retardador de chama, Bom para o quintal

**AV000130**



Ferramenta, Decapador de arame, 28x166x102mm, Diâmetro de esfolamento 4,4-7mm, Plástico

**AV000132**



Ferramenta, Decapador de fios, 28x166x102mm, Diâmetro de esfolamento 3,2-4,4mm, Plástico

Pode encontrar mais acessórios na nossa página inicial



**Instalação**

A montagem / instalação só pode ser efectuada por um electricista qualificado!



**Eliminação**

Número WEEE de acordo com § 6 para. 3 ElektroG: 40951076

---

**Avisos de segurança**

- /** Antes da primeira utilização, certifique-se de que segue todas as instruções de segurança que possam ser fornecidas nas informações sobre o produto.
- /** Nunca utilize estes dispositivos em aplicações em que a segurança de uma pessoa dependa da sua funcionalidade.