

VK608F25

Technologia połączeń • Transmisja danych

Kabel danych, kabel połączeniowy, 6 m, wtyczka M12 4-stykowa prosta, kodowanie D, wtyczka RJ45 4-stykowa prosta, 4x0,14 mm², kategoria 5E, -40-75°C, TPU, ekranowany



Ten ekranowany kabel może być używany do cyfrowego przesyłania złożonych informacji do sieci w celu dalszego przetwarzania. Połączenia są wstępnie zmontowane.

VK608F25 jest wyposażony w 4-stykowe złącze M12 z kodem D po stronie urządzenia i złącze RJ45 po stronie sieci.

Właściwości elektryczne

Typ styku wtykowego Połączenie A	Męski (wtyczka)
Typ styku wtykowego Połączenie B	Męski (wtyczka)
Podłączenie elektryczne wersja A	M12
Podłączenie elektryczne wersja B	RJ45
Liczba podłączonych biegunów A	4
Liczba podłączonych biegunów B	4
Obsługiwany interfejs komunikacyjny	1x 100MbE 1x RS485 EtherCAT Ethernet Protokół przemysłowy Ethernet
Napięcie robocze (AC 50Hz)	50 V
Napięcie robocze (DC)	50 V
Ekranowany	Tak
Klasyfikacja transmisji	Cat5e

Właściwości mechaniczne

Liczba rdzeni	4
Struktura rdzenia	18 x 0,1 mm
Przekrój przewodu	0,14 mm ²
Średnica zewnętrzna	4,8 mm
Kolor powłoki kabla	zielony
Długość kabla	6 m
Złącze zasilania kabla A	prosty
Złącze zasilania kabla B	prosty
Kodowanie połączenia A	D
Materiał obudowy	TPU
Materiał osłony kabla	Tworzywa sztuczne (PUR)
Dopuszczalna temperatura zewnętrzna kabla, instalacja stała	-40 - 75 °C
Temperatura otoczenia	-30 - 70 °C
Materiał styków Przyłącze A	CuSn, pozłacany
Materiał styków Przyłącze B	CuZn, pozłacany

Inne właściwości

Bezhalogenowy	Tak
---------------	-----

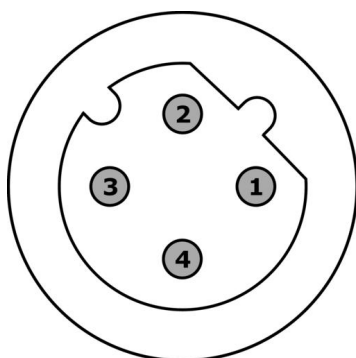
Klasyfikacja

ETIM 8	EC002599 Kabel krosowy miedziany przemysłowy
--------	--

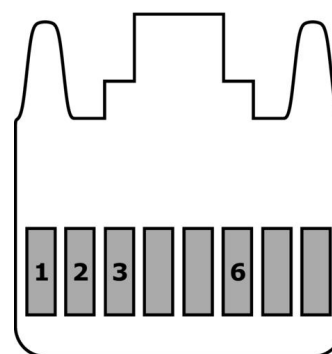
Więcej informacji

Grupa produktów IPF	851 Gniazda/wtyki kablowe (montowane po obu stronach)
Wymiary opakowania	
Masa brutto	200 g
Numer taryfy celnej	85444290
Numer WEEE	40951076
Zgodność z OzDS	Tak
Zgodność z POP	Tak
Zgodność z REACH	Tak
Zgodność z dyrektywą RoHS	Tak

Schemat połączeń

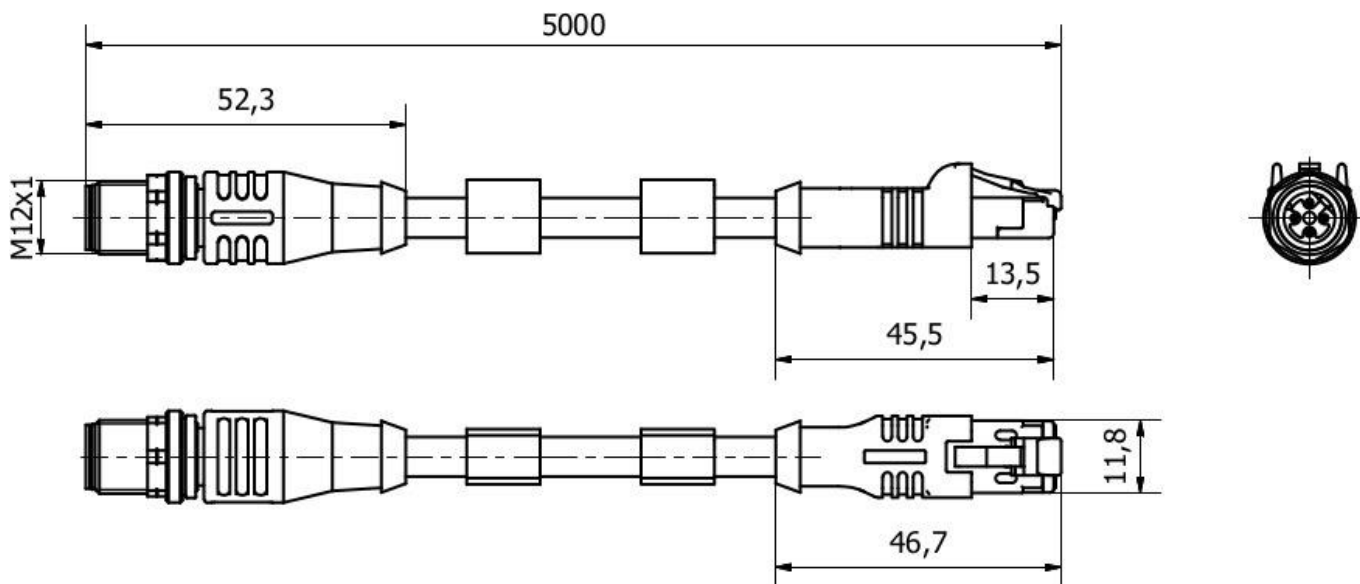


- 1** biały/pomarańczowy
- 2** biały/niebieski
- 3** pomarańczowy
- 4** niebieski




- 1** biały/pomarańczowy
- 2** pomarańczowy
- 3** biały/niebieski
- 6** niebieski

Rysunek wymiarowy



Fragment programu akcesoriów

AV98F002

 Narzędzie, gniazdo klucza do klucza dynamometrycznego, SW13

AV000140

 Narzędzie, klucz dynamometryczny, model wkrętaka, gniazdo sześciokątne 4 mm, ze skalą, rozdzielczość 0,05 Nm

Więcej akcesoriów można znaleźć na naszej stronie internetowej



Instalacja

Instalacja może być przeprowadzona wyłącznie przez wykwalifikowanego elektryka!



Usuwanie odpadów

Numer WEEE zgodnie z § 6 ust. 3 ElektroG: 40951076

Instrukcje bezpieczeństwa

/ Przed uruchomieniem należy upewnić się, że przestrzegane są wszystkie instrukcje bezpieczeństwa zawarte w dokumentacji produktu.

/ Korzystanie z tych produktów jest zabronione, jeśli mają one bezpośredni wpływ na bezpieczeństwo osobiste.