

VK98E198

Anschlusschnik • Verteiler

Verteiler, 25x134x54mm, 30V, 6x M12 5polig, Fixkabelverteiler / angeschlossenes Stammkabel, IP67, Polyamid PA, LED, Sensor-/ Aktorstekplatz mit Schutzleiter, 12A

Inklusive Verschlusschraube



Das Verdrahten von Sensoren und Aktoren ist mit unseren Verteilerinseln erheblich komfortabler. Die einzelnen Geräte sind über eine beidseitig konfektionierte Anschlussleitung in M8 oder M12 mit dem Verteiler verbunden. Durch die gesammelte Stammleitung lässt sich der Verlege- und Verdrahtungsaufwand deutlich reduzieren. Die Betriebszustandsanzeige gibt Auskunft über die Funktionsweise der Sensoren (Betriebsspannung, Schaltzustand). Dadurch gestaltet sich eine Fehlersuche deutlich einfacher, da direkt ein Überblick über die Arbeitsweise der angeschlossenen Peripherie besteht.

Elektrische Eigenschaften

Anzeige	LED-Anzeige
Ausführung elektrischer Anschluss A	M12
Ausführung elektrischer Anschluss B	freies Leitungsende
Max. Strombelastbarkeit pro E/A-Signal	2 A
Max. Summenstrom	12 A
Polzahl Anschluss A	5
Anzahl der Steckplätze	6
Betriebsspannung (AC 50Hz)	30 V
Betriebsspannung (DC)	30 V
Sensor-/ Aktorstekplatz mit Schutzleiter	Ja

Mechanische Eigenschaften

Breite	54 mm
Höhe	25,2 mm
Kabellänge	10 m
Länge	134,1 mm
Biegezyklen	≥2 Mio. Zyklen
Schutzart (IP)	IP67
Torsionszyklen	+/-180°/m, ≥ 0,5 Mio. Zyklen
Werkstoff des Gehäuses	Kunststoff (PA)
Aufbau der Stammleitung	16 x 0,34mm ² + 3 x 1mm ²
Durchmesser der Stammleitung	9,7 mm
Ausführung der Kabelverschraubung	ohne
Umgebungstemperatur	-30 - 90 °C
Leitungsdurchmesser	9,7 mm

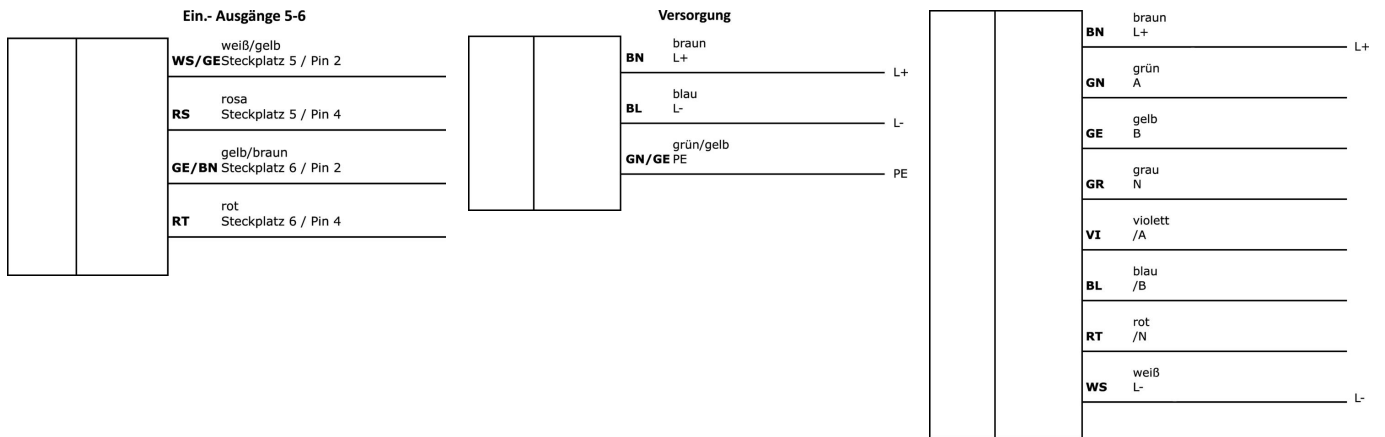
Klassifizierung

ETIM 8	EC002585 Passiver Sensor-/Aktor-Verteiler (mit Leitung)
--------	---

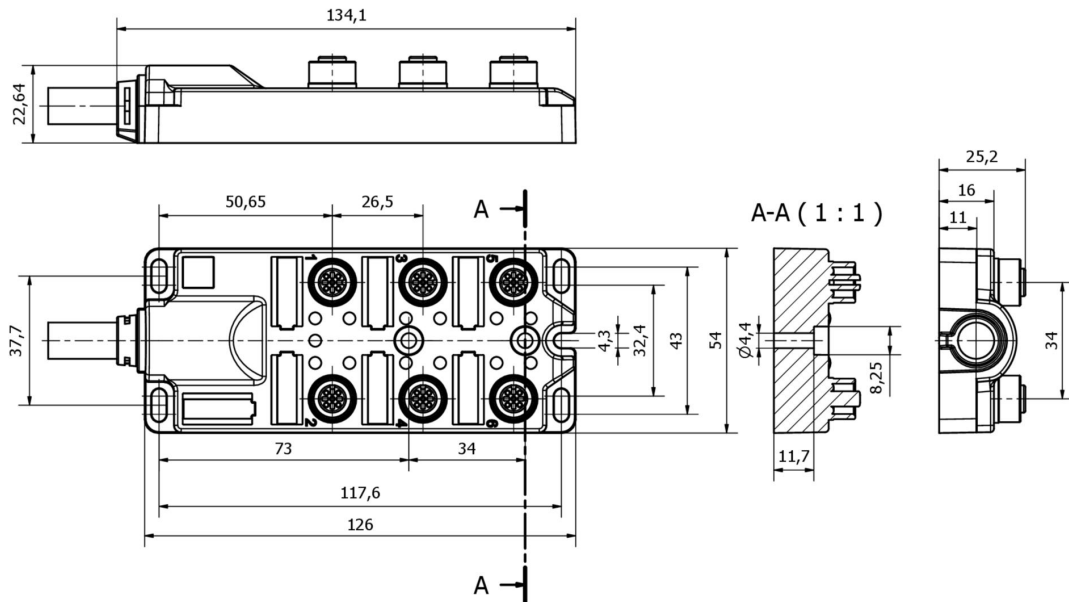
Weiteres

IPF Produktgruppe	855 Kabel Dosen/-stecker (Verteiler,Zubehör,diverses)
Verpackungsmaße	450 x 350 x 80 mm
Bruttogewicht	1606 g
Zolltarifnummer	85444290
WEEE-Nummer	40951076
OzDS-konform	Ja
POP-konform	Ja
REACH-konform	Ja
RoHS konform	Ja

Anschlussbild



Massbild



Auszug Zubehörprogramm

AY000141



Kunststoff-Schutzschlauch,
 Ø17mm, Innendurchmesser
 10mm, -40-250°C, Glasfaser mit
 Silikonkautschuk, Kurzzeitige
 Beständigkeit gegen
 Schweißspritzer 1200°C,
 Zugfestigkeit 400N, flexibel,
 Flammhemmend, Meterware

VK000004



Verschlusschraube, M12x1,
 Kunststoff, schwarz

AV000135



Kenzeichnungsmaterial,
 Kennzeichenschild, 2,6x20x9mm,
 Kunststoff, 10
 Kennzeichnungsschilder, 2
 Verschlusschrauben

Weiteres Zubehör finden Sie auf unserer Homepage



Einbau

Einbau / Installation darf nur durch eine
 Elektrofachkraft erfolgen!



Entsorgung

WEEE-Nummer gemäß § 6 Abs. 3 ElektroG:
 40951076

Sicherheitshinweise

/ Bitte vergewissern Sie sich vor Inbetriebnahme, dass alle ggf. in der Produktdokumentation aufgeführten
 Sicherheitshinweise beachtet wurden.

/ Bei direkter Auswirkung auf die Personensicherheit ist die Anwendung dieser Produkte untersagt.