

## VKA07B45

### Sistema de conexión • Cajas de conexiones/conectores preconfeccionados en un lado

Cable de conexión, 10 m, conector M9 recto de 8 polos, extremo de cable libre, 8 hilos, PUR (poliuretano), apantallado, aceites y lubricantes refrigerantes, zona de soldadura



Las tomas de cable ipf se utilizan principalmente para establecer la conexión eléctrica de sensores. Se caracterizan por su diseño robusto, en las clases de protección más altas (IP67 | IP68 | IP69K) y con apantallamiento de 360° a petición. Con las siguientes propiedades: compatibles con bus, aptas para cadenas de arrastre y robots, resistentes al aceite y a los productos químicos, resistentes a las chispas de soldadura, resistentes a los productos de limpieza o a la limpieza a alta presión y con chorro de vapor, el rango de temperatura ampliado hasta +230°C, la técnica de conexión rápida o las propiedades especiales de transmisión de datos, las tomas de cable cumplen todos los requisitos de la técnica de automatización.

#### Datos eléctricos

Tipo de contacto enchufable, conexión A	Conector macho
Versión de la conexión eléctrica A	M9
Versión de la conexión eléctrica B	Extremo del cable libre
Número de polos de la conexión A	8
Blindado	Sí

#### Datos mecánicos

Número de hilos	8
Longitud de cable	10 m
Paso de cables conexión A	recto
Material del revestimiento del cable	Kunststoff (PUR)
Material de los tornillos	Latón
ardTEME_Umgebungsbestaendigkeiten	Öle Kühlschmiermittel

#### Otros datos

No propaga la llama	no
ardTE00_Anwendungen	Schweißbereich

#### Clasificación

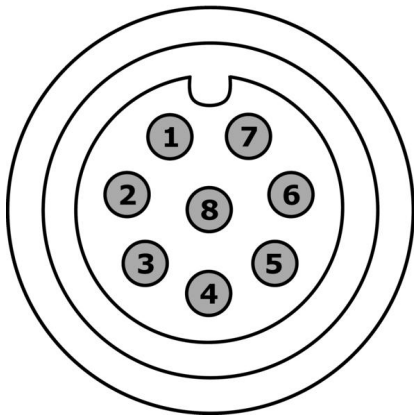
ETIM 8	EC001855 Cable sensor-actuador ensamblado
--------	-------------------------------------------

**Más**

Grupo de productos ipf	856 Tomas/conectores de cable (diversos)
dimensiones de embalaje	350 x 250 x 30 mm
Peso bruto	420 g
Código arancelario	85444290
WEEE número	40951076
Conforme con OzDS	Sí
Conforme con POP	Sí
Conforme a REACH	Sí
Conforme a RoHS	Sí

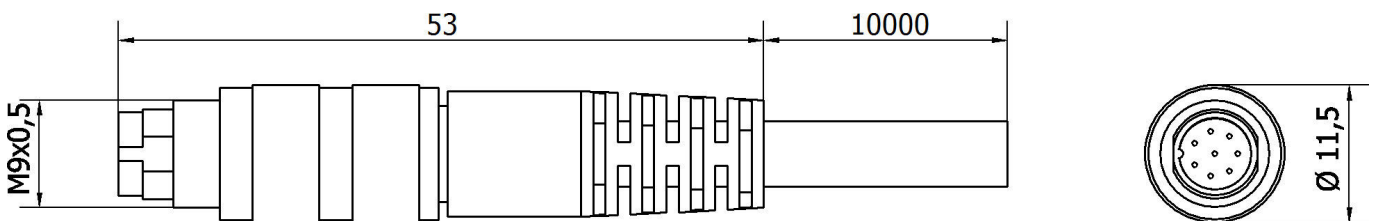
**Conexión**

**Enchufe**



- 1** blanco
- 2** marrón
- 3** verde
- 4** amarillo
- 5** gris
- 6** negro o rosa
- 7** azul
- 8** rojo

**Dibujo acotado**



**Extracto del programa de accesorios****AV98F001**

herrami  
inserto  
de llave  
para  
llave  
dinamométrica,  
ancho  
de llave  
de  
14

**AV98F002**

Herramienta, llave de vaso para  
llave dinamométrica, SW13

**AY000141**

tubo de protección de plástico,  
Ø17mm, diámetro interno 10mm,  
-40-250°C, fibra óptica con caucho  
de silicona, resistencia breve  
contra salpicaduras de soldadura  
1200°C, resistencia a la tracción  
400n, flexible, antiinflamante, a  
metros

**AV000140**

Herramienta,  
Llave  
dinamométrica,  
Modelo  
destornillador,  
Toma  
hexagonal  
4mm,  
Con escala,  
Resolución  
0.05Nm

Encontrará más accesorios en nuestra página web

**Montaje**

El montaje/la instalación solo debe ser  
llevado a cabo por electricistas cualificados.

**Eliminación de residuos**

Número WEEE según § 6 párrafo 3 ElektroG:  
40951076

**Indicaciones de seguridad**

/ Antes de la puesta en marcha, asegúrese de que se han respetado todas las indicaciones de seguridad indicadas en la documentación del producto.

/ El uso de estos productos está prohibido si tienen un efecto directo en la seguridad de las personas.