

## VKA07B45

### Tecnologia di connessione • Prese / spine per cavi assemblate su un lato

Cavo di collegamento, 10 m, connettore M9 a 8 poli dritto, estremità libera, a 8 conduttori, PUR (poliuretano), schermato, oli e lubrificanti di raffreddamento, area di saldatura



Le prese a cavo ipf sono utilizzate principalmente per stabilire il collegamento elettrico dei sensori. Sono caratterizzate da un design robusto, nelle più alte classi di protezione (IP67 | IP68 | IP69K) e, su richiesta, con schermatura a 360°. Con le seguenti caratteristiche: compatibili con il bus, adatte a catene di trascinamento e robot, resistenti agli oli e alle sostanze chimiche, resistenti alle scintille di saldatura, resistenti ai detergenti o alla pulizia ad alta pressione e a getto di vapore, l'intervallo di temperatura esteso fino a +230°C, la tecnologia di connessione rapida o le speciali proprietà di trasmissione dei dati, le prese a cavo soddisfano tutti i requisiti della tecnologia di automazione.

#### Proprietà elettriche

Tipo di contatto a spina Connessione A	Maschio (spina)
Versione di collegamento elettrico A	M9
Collegamento elettrico versione B	Estremità libera del cavo
Numero di poli di collegamento A	8
Schermato	Sì

#### Proprietà meccaniche

Numero di core	8
Lunghezza del cavo	10 m
Collegamento di alimentazione del cavo A	dritto
Materiale della guaina del cavo	Plastica (PUR)
Materiale del collegamento a vite	Ottone

#### Altre proprietà

Ritardante di fiamma	no
Area di saldatura	Sì
Oli e lubrificanti di raffreddamento	Sì

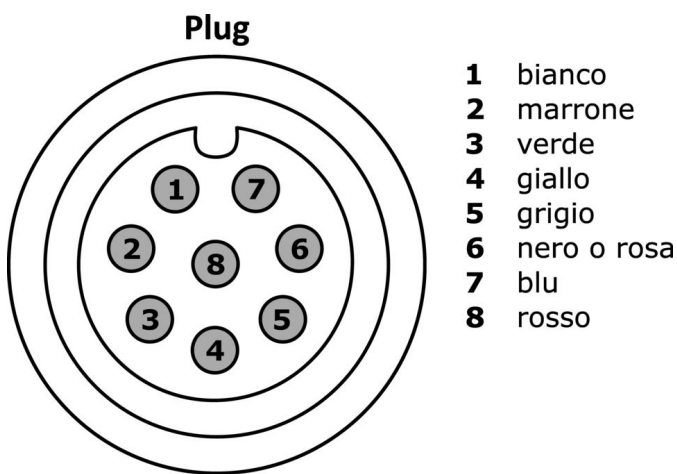
#### Classificazione

ETIM 8	EC001855 Cavo sensore/attuatore premontato
--------	--

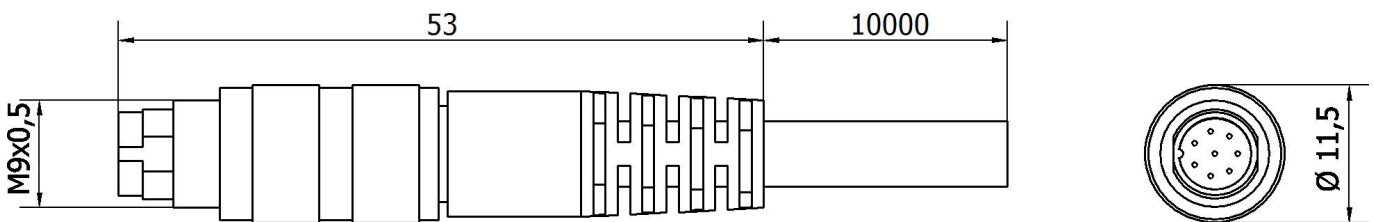
**Ulteriori informazioni**

Gruppo di prodotti IPF	856 Prese/spine per cavi (varie)
Dimensioni dell'imballaggio	350 x 250 x 30 mm
Peso lordo	420 g
Numero di tariffa doganale	85444290
Numero WEEE	40951076
Compatibile con OzDS	Sì
Compatibile con POP	Sì
Conforme a REACH	Sì
Conforme alla direttiva RoHS	Sì

**Schema di collegamento**



**Disegno quotato**



**Estratto del programma di accessori****AV98F001****AV98F002**Utensile, presa per chiave  
dinamometrica, SW13**AY000141**Guaina protettiva in plastica,  
Ø17mm, diametro interno 10mm,  
-40-250°C, fibra di vetro con  
gomma siliconica, resistenza a  
breve termine agli schizzi di  
saldatura 1200°C, resistenza alla  
trazione 400N, flessibile, ignifuga,  
venduta al metro**AV000140**Utensile,  
chiave  
dinamometrica,  
modello  
cacciavite,  
attacco  
esagonale  
4mm,  
con  
scala graduata,  
risoluzione  
0,05Nm

Ulteriori accessori sono disponibili sulla nostra homepage

**Installazione**L'installazione deve essere eseguita  
esclusivamente da un elettricista qualificato!**Smaltimento dei rifiuti**Numero RAEE secondo § 6 par. 3 ElektroG:  
40951076**Istruzioni di sicurezza**

/ Prima della messa in funzione, accertarsi che siano state rispettate tutte le indicazioni di sicurezza contenute nella documentazione del prodotto.

/ L'uso di questi prodotti è vietato se ha un impatto diretto sulla sicurezza personale.