

## VKA08F25

### Spojovací technika • Přenos dat

Datový kabel, propojovací kabel, 10 m, konektor M12 4-pin rovný, kódování D, konektor RJ45 4-pin rovný, 4x0,14 mm<sup>2</sup>, kategorie 5E, -40-75 °C, TPU, stíněný



Tento stíněný kabelový ocas lze použít k digitálnímu přenosu složitých informací do sítě k dalšímu zpracování. Připojky jsou předem zapojeny.

VKA08F25 je na straně zařízení vybaven čtyřkolíkovým konektorem M12 s kódem D a na straně sítě konektorem RJ45.

#### Elektrické vlastnosti

Typ připojení konektoru A	Samec (zástrčka)
Typ připojení konektoru B	Samec (zástrčka)
Provedení elektrického připojení A	M12
Provedení elektrického připojení B	RJ45
Připojení pólů A	4
Připojení pólů B	4
Podporované komunikační rozhraní	1x 100MbE   1x RS485   EtherCAT   Ethernet   Ethernet Industrial Protocol
Provozní napětí (AC 50 Hz)	50 V
Provozní napětí (DC)	50 V
Stíněné	Ano
ardTEEL_Uebertragungsklassifizierung	Cat5e

**Mechanické vlastnosti**

Počet vodičů	4
Uspořádání vodičů	18 x 0,1mm
Průřez vodiče	0,14 mm <sup>2</sup>
Vnější průměr	4,8 mm
Barva pláště kabelu	zelená
Délka kabelu	10 m
Kabelový přívod připojení A	přímý
Kabelový přívod připojení B	přímý
Kódování připojení A	D
Materiál krytu	TPU
Opláštění kabelu	Plast (PUR)
Příp. vnější teplota kabelu, pevné vedení	-40 - 75 °C
Okolní teplota	-30 - 70 °C
ardTEME_WerkstoffDerKontakteAnschlussA	CuSn, pozlacená
ardTEME_WerkstoffDerKontakteAnsWerkstoff_der_Kontakte_AnschCuZn, pozlacené	

**Ostatní vlastnosti**

Bez obsahu halogenů	Ano
---------------------	-----

**Klasifikace**

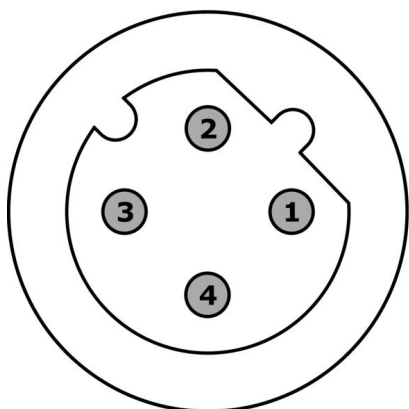
ETIM 8	EC002599 Patch kabel měděný průmysl
--------	-------------------------------------

**Další**

Skupina produktů IPF	851 Kabelové zásuvky / konektory (s oboustrannou konfekcí)
Rozměry balení	220 x 220 x 20 mm
Hrubá váha	320 g
Číslo zboží	85444290
WEEE číslo	40951076
V souladu s ODS	Ano
V souladu s POP	Ano
V souladu s REACH	Ano
V souladu s RoHS	Ano

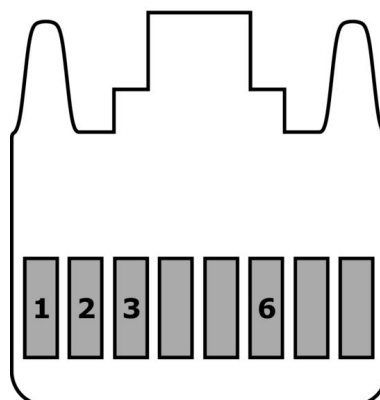
**Přípojka**

**Zástrčka**



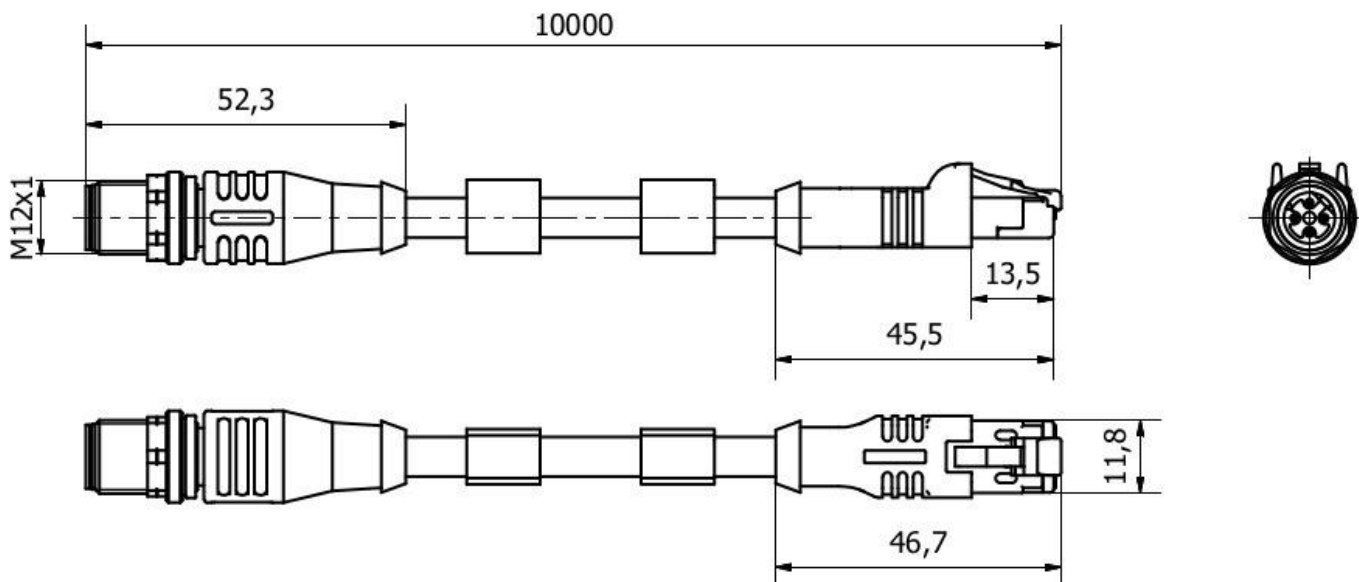
- 1** bílá/oranžová
- 2** bílá/modrá
- 3** oranžová
- 4** modrá

**Zástrčka**



- 1** bílá/oranžová
- 2** oranžová
- 3** bílá/modrá
- 6** modrá

**Rozměrový výkres**



**Výňatek z programu příslušenství**

**AV98F002**

Nástroj, vložka pro momentový klíč, SW13

**AV000140**



Další příslušenství najdete na našich domovských stránkách



**Montáž**

Montáž / instalaci smí provádět pouze kvalifikovaný elektrikář!



**Likvidace**

Číslo WEEE podle § 6 odst. 3 ElektroG: 40951076

---

**Bezpečnostní pokyny**

- / Před uvedením do provozu prosím zkontrolujte, zda byly dodrženy veškeré bezpečnostní pokyny, které jsou případně uvedené v dokumentaci výrobku.
- / Nikdy nepoužívejte tato zařízení v aplikacích, kde bezpečnost osob závisí na jejich funkčnosti.