

VKA08F25

Sistema de conexión • Transmisión de datos

Cable de datos, cable de conexión, 10m, conector M12 de 4 polos recto, codificación D, conector RJ45 de 4 polos recto, 4x0,14mm², categoría 5E, -40-75°C, TPU, apantallado



Esta cola de cable apantallada se puede utilizar para transmitir información compleja digitalmente a una red para su posterior procesamiento. Las conexiones están precableadas.

El VKA08F25 está equipado con un conector M12 de 4 pines con codificación D en el lado del dispositivo y un conector RJ45 en el lado de la red.

Datos eléctricos

Tipo de contacto enchufable, conexión A	Conector macho
Tipo de contacto enchufable, conexión B	Conector macho
Versión de la conexión eléctrica A	M12
Versión de la conexión eléctrica B	RJ45
Número de polos de la conexión A	4
Número de polos de la conexión B	4
Interfaz de comunicación admitida	1x 100MbE 1x RS485 EtherCAT Ethernet Protocolo Industrial Ethernet
Tensión de servicio (CA 50Hz)	50 V
Tensión de servicio (CC)	50 V
Blindado	Sí
ardTEEL_Uebertragungsklassifizierung	Cat5e

Datos mecánicos

Número de hilos	4
Estructura de hilos	18 x 0,1mm
Sección del conductor	0,14 mm ²
Diámetro externo	4,8 mm
Color del revestimiento del cable	verde
Longitud de cable	10 m
Paso de cables conexión A	recto
Paso de cables conexión B	recto
Codificación de conexión A	D
Material de la carcasa	TPU
Material del revestimiento del cable	Plástico (PUR)
Temperatura externa admisible del cable, tendido fijo	-40 - 75 °C
Temperatura ambiente	-30 - 70 °C
ardTEME_WerkstoffDerKontakteAnschlussA	CuSn, dorado
ardTEME_WerkstoffDerKontakteAnsWerkstoff_der_Kontakte_AnschCuZn, dorado	

Otros datos

Sin halógenos	Sí
---------------	----

Clasificación

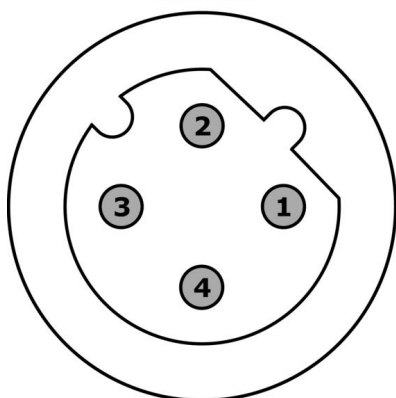
ETIM 8	EC002599 Cable de conexión de cobre para la industria
--------	---

Más

Grupo de productos ipf	851 Tomas/conectores de cable (preconfec. en ambos lados)
dimensiones de embalaje	220 x 220 x 20 mm
Peso bruto	320 g
Código arancelario	85444290
WEEE número	40951076
Conforme con OzDS	Sí
Conforme con POP	Sí
Conforme a REACH	Sí
Conforme a RoHS	Sí

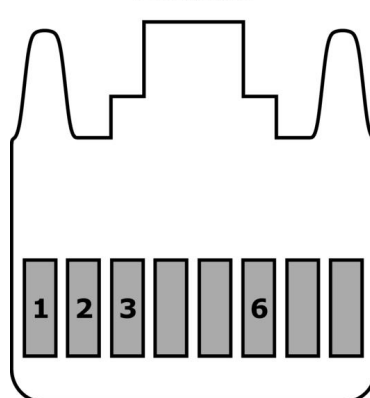
Conexión

Enchufe



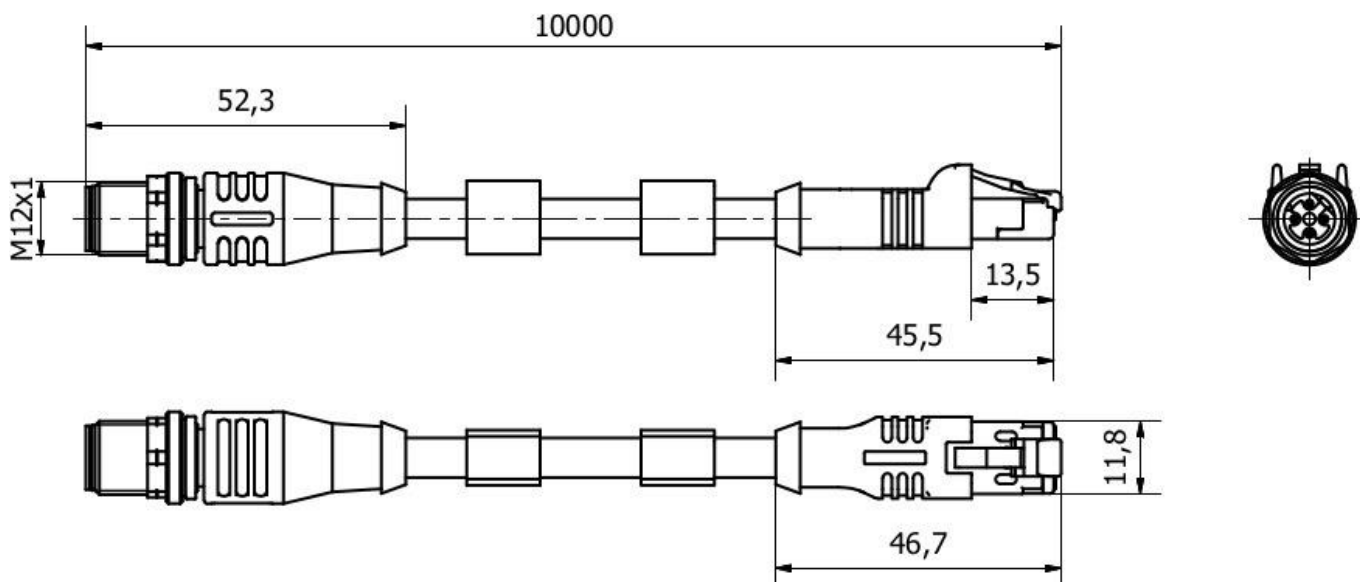
- 1** blanco/naranja
- 2** blanco/azul
- 3** naranja
- 4** azul

Enchufe




- 1** blanco/naranja
- 2** naranja
- 3** blanco/azul
- 6** azul

Dibujo acotado




Extracto del programa de accesorios

AV98F002

 Herramienta, llave de vaso para llave dinamométrica, SW13

AV000140

 Herramienta, llave dinamométrica, Modelo destornillador, Toma hexagonal 4mm, Con escala, Resolución 0.05Nm

Encontrará más accesorios en nuestra página web



Montaje

El montaje/la instalación solo debe ser llevado a cabo por electricistas cualificados.



Eliminación de residuos

Número WEEE según § 6 párrafo 3 ElektroG: 40951076

Indicaciones de seguridad

- /** Antes de la puesta en marcha, asegúrese de que se han respetado todas las indicaciones de seguridad indicadas en la documentación del producto.
- /** El uso de estos productos está prohibido si tienen un efecto directo en la seguridad de las personas.