

VKA08F25

Technique de raccordement • Transmission de données

Câble de données, Câble de raccordement, 10m, M12 connecteur 4 broches droit, codage D, RJ45 connecteur 4 broches droit, 4x0,14mm², catégorie 5E, -40-75°C, TPU, blindé



Ce câble blindé permet de transmettre numériquement des informations complexes dans un réseau pour un traitement ultérieur. Les connexions sont pré-confectionnées.

Le VKA08F25 est équipé côté appareil d'un connecteur M12 à 4 pôles codé en D, côté réseau d'un connecteur RJ45.

Caractéristiques électriques

Type de contact à fiche Raccordement A	Male (connecteur)
Type de contact à fiche Raccordement B	Male (connecteur)
Version raccordement électrique A	M12
Version raccordement électrique B	RJ45
Nombre de pôles Raccordement A	4
Nombre de pôles Raccordement B	4
Interface de communication prise en charge	1x 100MbE 1x RS485 EtherCAT Ethernet Protocole industriel Ethernet
Tension de fonctionnement (AC 50Hz)	50 V
Tension de fonctionnement (DC)	50 V
Blindé	Oui
Classification de transmission	Cat5e

Propriétés mécaniques

Nombre de fils	4
Structure des conducteurs	18 x 0,1mm
Section de conducteur	0,14 mm ² de surface
Diamètre extérieur	4,8 mm
Couleur de la gaine du câble	vert
Longueur du câble	10 m
Entrée de câble Connecteur A	droit
Entrée de câble Connecteur B	droit
Codage Connexion A	D
Matériau du boîtier	TPU
Matériau de la gaine de câble	Plastique (PUR)
Température extérieure admissible du câble, pose fixe	-40 - 75 °C
Température ambiante	-30 - 70 °C
Matériau des contacts raccord A	CuSn, plaqué or
Matériau des contacts raccordement B	CuZn, doré

Autres caractéristiques

Sans halogène	Oui
---------------	-----

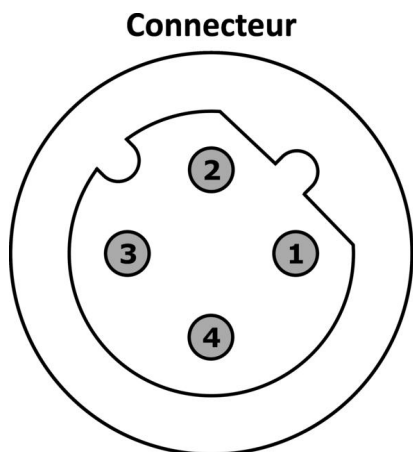
Classification

ETIM 8	EC002599 Câble patch cuivre industrie
--------	---------------------------------------

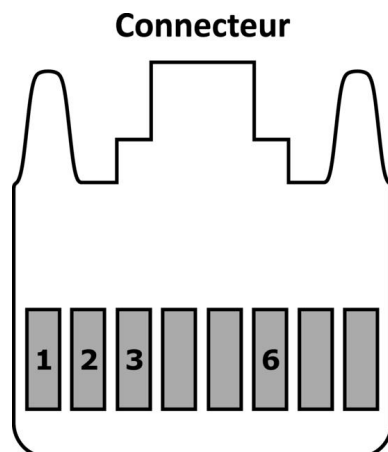
Autre

Groupe de produits IPF	851 Prises/fiches de câble (confectionnées des deux côtés)
Dimensions de l'emballage	220 x 220 x 20 mm
Poids brut	320 g
Numéro de tarif douanier	85444290
Numéro WEEE	40951076
Conforme à la norme OzDS	Oui
Conforme au POP	Oui
Conforme à REACH	Oui
Conforme à la directive RoHS	Oui

Schéma de connexion



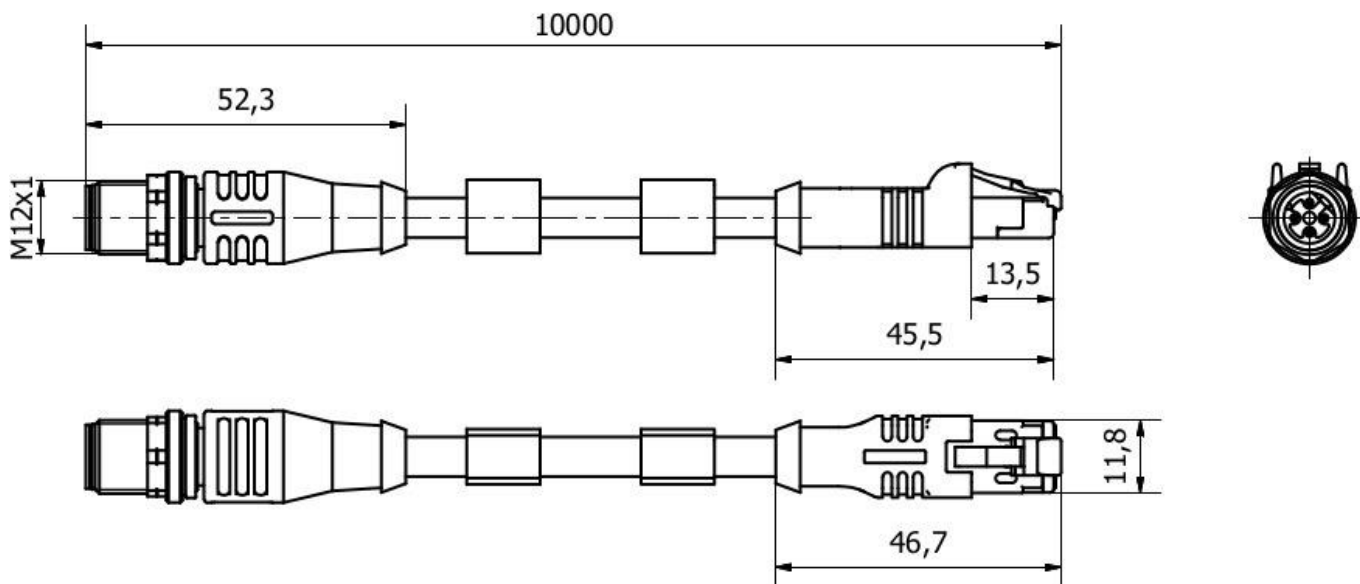
- 1** blanc/orange
- 2** blanc/bleu
- 3** orange
- 4** bleu



- 1** blanc/orange
- 2** orange
- 3** blanc/bleu


- 6** bleu

Schéma d'encombrement



Extrait de la gamme d'accessoires

AV98F002

 Outil, douille pour clé dynamométrique, SW13

AV000140

 Outil, clé dynamométrique, modèle tournevis, six pans creux 4mm, avec échelle graduée, résolution 0,05Nm

Vous trouverez d'autres accessoires sur notre site Internet



Montage

Le montage / l'installation ne doit être effectué que par un électricien spécialisé !



Élimination

Numéro WEEE selon § 6 alinéa 3 ElektroG : 40951076

Consignes de sécurité

/ Avant la mise en service, veuillez vous assurer que toutes les consignes de sécurité figurant éventuellement dans la documentation du produit ont été respectées.

/ En cas d'impact direct sur la sécurité des personnes, l'utilisation de ces produits est interdite.