

VKBE7B45

Spojovací technika • Kabelové zásuvky / zástrčky jednostranně připravené

Přívodní kabel, 25m, M9 Samec (zástrčka) 8pólový přímý, volná koncovka vedení, 8jádrový, PUR (Polyuretan)



IpF kabelové zásuvky se používají hlavně pro elektrické připojení snímačů. Jejich vlastnosti jsou charakterizovány robustní konstrukcí v nejvyšší možné třídě krytí (IP67 | IP68 | IP69K) a na přání se stíněním 360°. S charakteristikami: schopné komunikace se sběrnici, vhodné pro řetězy a roboty, odolné vůči olejům, chemikáliím, jiskrám při svařování, čisticímu prostředku nebo vůči vysokotlakému či parnímu čištění, rozšířenému teplotnímu rozsahu až + 230 °C. Díky technologii rychlého připojení nebo vlastnostem speciálního přenosu dat splňují kabelové zásuvky všechny požadavky automatizační techniky.

Elektrické vlastnosti

Typ připojení konektoru A	Samec (zástrčka)
Provedení elektrického připojení A	M9
Provedení elektrického připojení B	volná koncovka vedení
Připojení pólů A	8

Mechanické vlastnosti

Počet vodičů	8
Délka kabelu	25 m
Kabelový přívod připojení A	přímý
Opláštění kabelu	Plast (PUR)

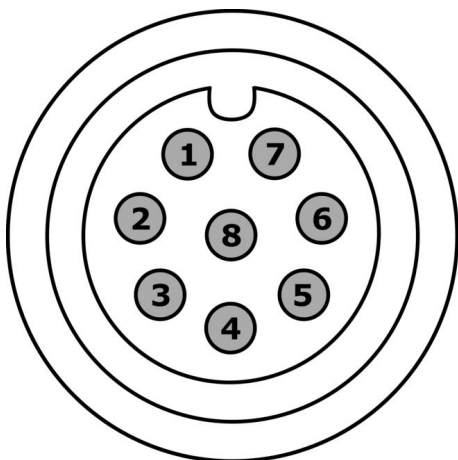
Klasifikace

ETIM 8	EC001855 Sestavený kabel snímač-aktor
--------	---------------------------------------

Další

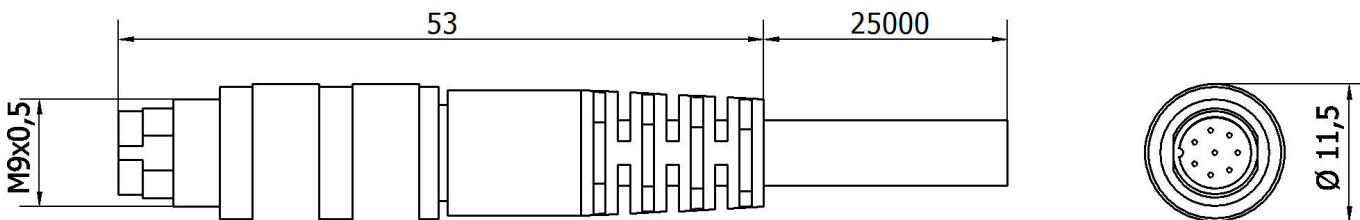
Skupina produktů IPF	856 Kabelové zásuvky / konektory (různé)
Rozměry balení	360 x 250 x 60 mm
Hrubá váha	988 g
Číslo zboží	85444290
WEEE číslo	40951076
V souladu s POP	Ano
V souladu s REACH	Ano
V souladu s RoHS	Ano

Přípojka



- 1** bílá
- 2** hnědá
- 3** zelená
- 4** žlutá
- 5** šedá
- 6** růžová
- 7** modrá
- 8** červená

Rozměrový výkres



Výňatek z programu příslušenství

AY000141



Plastová ochranná hadice,
 Ø17mm, Vnitřní průměr 10mm, -
 40-250°C, Skleněné vlákno se
 silikonovým kaučukem,
 Krátkodobá odolnost vůči
 odstříkům při sváření 1200°C,
 Pevnost v tahu 400N, flexibilní,
 Zpomalující hoření, Metrové zboží

AV98F001



AV98F002



Nástroj, vložka pro momentový
 klíč, SW13

AV000140



Další příslušenství najdete na našich domovských stránkách



Montáž

Montáž / instalaci smí provádět pouze
 kvalifikovaný elektrikář!



Likvidace

Číslo WEEE podle § 6 odst. 3 ElektroG:
 40951076

Bezpečnostní pokyny

- / Před uvedením do provozu prosím zkontrolujte, zda byly dodrženy veškeré bezpečnostní pokyny, které jsou případně uvedené v dokumentaci výrobku.
- / Nikdy nepoužívejte tato zařízení v aplikacích, kde bezpečnost osob závisí na jejich funkčnosti.