

## VKBE7B45

### Anschluss technik • Kabel Dosen / -stecker einseitig konfektioniert

Anschlussleitung, 25m, M9 Stecker 8polig gerade, freies Leitungsende, 8adrig, PUR (Polyurethan)



ipf Kabel Dosen dienen hauptsächlich dazu, den elektrischen Anschluss von Sensoren herzustellen. Ihre Eigenschaften sind geprägt durch die robuste Ausführung, in höchsten Schutzarten (IP67 | IP68 | IP69K) und auf Wunsch mit einer 360° Abschirmung. Mit den Eigenschaften: busfähig, schleppketten- und robotertauglich, öl-, chemikalienbeständig, schweißfunkenbeständig, ihrer reinigungsmittelresistents oder Widerstandsfähigkeit gegen Hochdruck- und Dampfstrahlreinigung, dem erweiterten Temperaturbereich bis zu +230°C, der Schnellanschlusstechnik oder besonderen Datenübertragungseigenschaften werden die Kabel Dosen allen Anforderungen der Automatisierungstechnik gerecht.

#### Elektrische Eigenschaften

Ausführung des Steckkontaktes Anschluss A	Male (Stecker)
Ausführung elektrischer Anschluss A	M9
Ausführung elektrischer Anschluss B	freies Leitungsende
Polzahl Anschluss A	8

#### Mechanische Eigenschaften

Ader-Zahl	8
Kabellänge	25 m
Kabelzuführung Anschluss A	gerade
Werkstoff des Kabelmantels	Kunststoff (PUR)

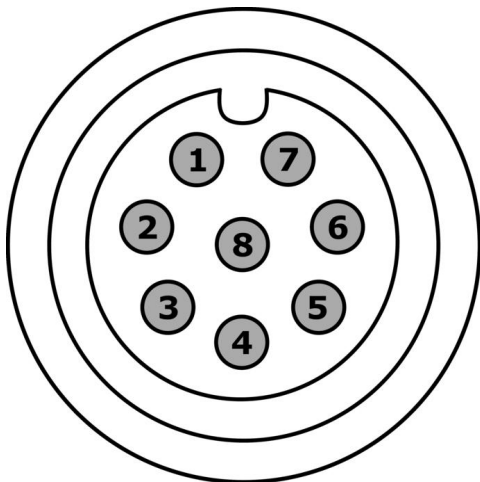
#### Klassifizierung

ETIM 8	EC001855 Konfektioniertes Sensor-Aktor-Kabel
--------	--

#### Weiteres

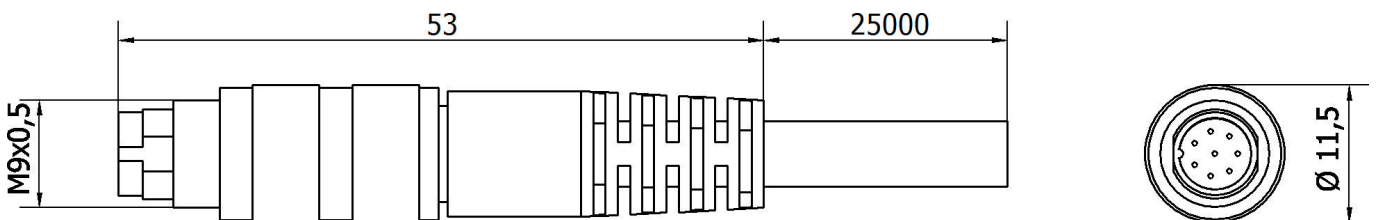
IPF Produktgruppe	856 Kabel Dosen/ -stecker (diverse)
Verpackungsmaße	360 x 250 x 60 mm
Bruttogewicht	988 g
Zolltarifnummer	85444290
WEEE-Nummer	40951076
POP-konform	Ja
REACH-konform	Ja
RoHS konform	Ja

**Anschlussbild**



- 1** weiß
- 2** braun
- 3** grün
- 4** gelb
- 5** grau
- 6** rosa
- 7** blau
- 8** rot

**Massbild**



**Auszug Zubehörprogramm**

**AY000141**



Kunststoff-Schutzschlauch,  
 Ø17mm, Innendurchmesser  
 10mm, -40-250°C, Glasfaser mit  
 Silikonkautschuk, Kurzzeitige  
 Beständigkeit gegen  
 Schweißspritzer 1200°C,  
 Zugfestigkeit 400N, flexibel,  
 Flammhemmend, Meterware

**AV98F001**



**AV98F002**



Werkzeug, Schlüsseinsatz für  
 Drehmomentschlüssel, SW13

**AV000140**



Werkzeug,  
 Drehmomentschlüssel,  
 Schraubendreher-  
 Modell,  
 Innensechskant  
 4mm,  
 Mit  
 Skala,  
 Auflösung  
 0,05Nm

Weiteres Zubehör finden Sie auf unserer Homepage



**Einbau**

Einbau / Installation darf nur durch eine  
 Elektrofachkraft erfolgen!



**Entsorgung**

WEEE-Nummer gemäß § 6 Abs. 3 ElektroG:  
 40951076

---

**Sicherheitshinweise**

- / Bitte vergewissern Sie sich vor Inbetriebnahme, dass alle ggf. in der Produktdokumentation aufgeführten Sicherheitshinweise beachtet wurden.
- / Bei direkter Auswirkung auf die Personensicherheit ist die Anwendung dieser Produkte untersagt.