

# WF21F001

## Wächter • Schwingung

Wächter Frequenz, Schwingungssensor, Ø21mm 42hoch, IEPE, -40-120°C, Stecker, IP65, Edelstahl



### Elektrische Eigenschaften

Ausführung des Steckkontaktes Anschluss A	Male (Stecker)
Ausführung des Analogausgangs	IEPE
Ausführung des elektrischen Anschlusses	Steckanschluss
Betriebsspannung (DC)	18 - 28 V

### Mechanische Eigenschaften

Bauform	rund
Höhe	42,2 mm
Schutzart (IP)	IP68
Vibrationsfestigkeit Beschleunigung	5000 g
Werkstoff des Gehäuses	Edelstahl
Umgebungstemperatur	-52 - 121 °C

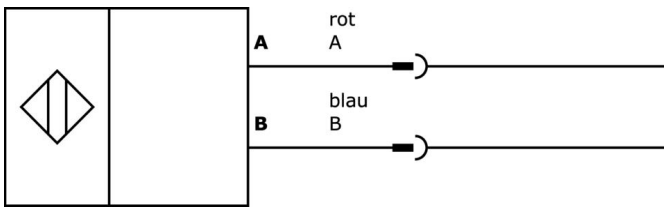
### Klassifizierung

ETIM 8
--------

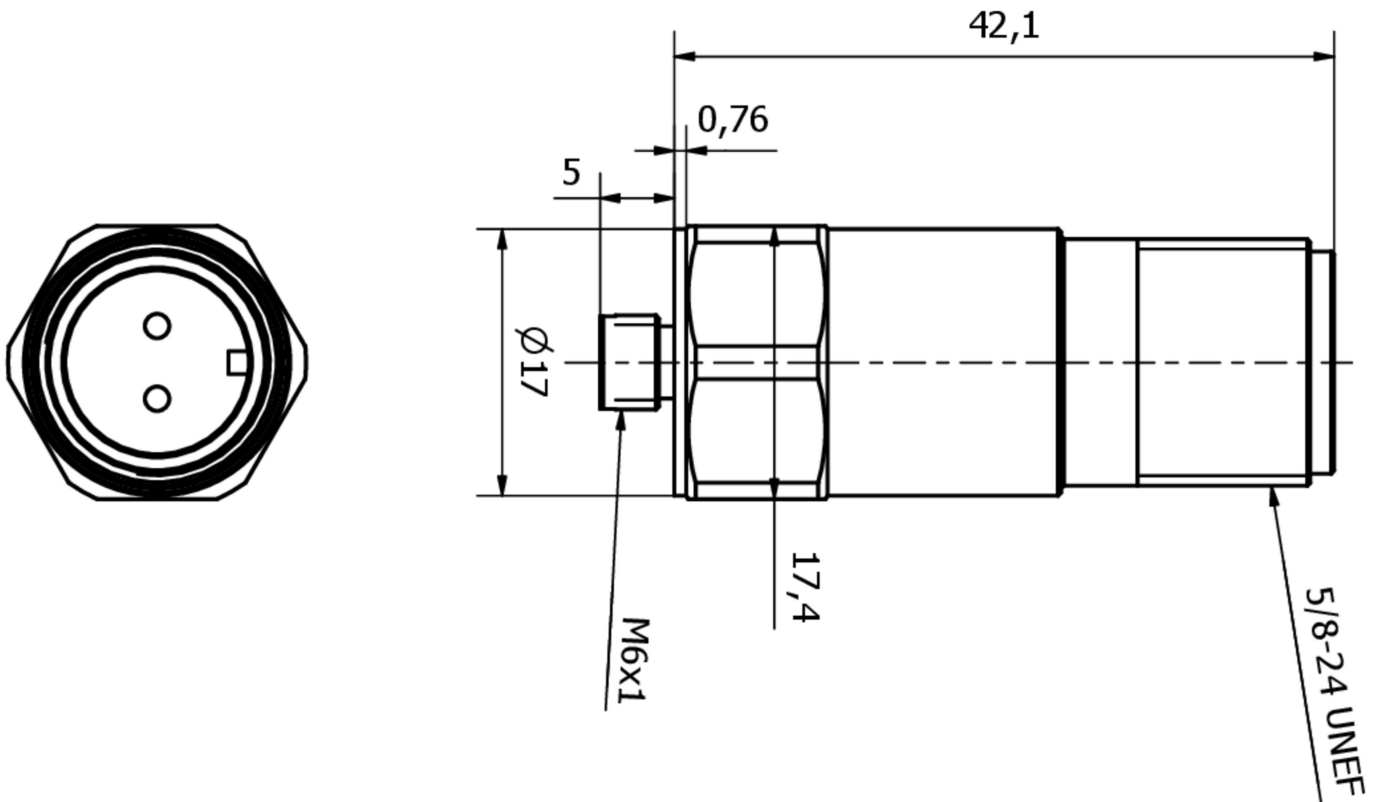
### Weiteres

IPF Produktgruppe	735 Gateway und Zubehör
Verpackungsmaße	105 x 43 x 43 mm
Bruttogewicht	77 g
Zolltarifnummer	85437090
WEEE-Nummer	40951076
REACH-konform	Ja
RoHS konform	Ja

**Anschlussbild**



**Massbild**



**Auszug Zubehörprogramm**

**VKAEF002**



Anschlussleitung, 15m, MS3106-A  
Stecker 2polig abgewinkelt,  
offenes Ende, 2x0,25mm<sup>2</sup>, PUR  
(Polyurethan) schwarz, -50-121°C,  
Geschirmt, Schleppketten- und  
torsionsfähig, Öle und  
Kühlschmiermittel,  
Schweißbereich

Weiteres Zubehör finden Sie auf unserer Homepage



**Einbau**

Einbau / Installation darf nur durch eine  
Elektrofachkraft erfolgen!



**Entsorgung**

WEEE-Nummer gemäß § 6 Abs. 3 ElektroG:  
40951076

---

**Sicherheitshinweise**

- / Bitte vergewissern Sie sich vor Inbetriebnahme, dass alle ggf. in der Produktdokumentation aufgeführten Sicherheitshinweise beachtet wurden.
- / Bei direkter Auswirkung auf die Personensicherheit ist die Anwendung dieser Produkte untersagt.