

YM990415

Mechanické senzory • Přesné spínače

Jednopolohový spínač, indukční, M8x0,5 28dlouhé, 5-36V DC, PNP Spínací kontakt, Kabely 0,8m, IP50, Mosaz niklovaný

Včetně Matice



Elektrické vlastnosti

Počet spínacích cyklů	1000000
Počet pracovních kontaktů	1
Provedení spínací funkce	Spínací kontakt (NO)
Provedení dotykových prvků	Pružinová tyč
Provedení elektrické přípojky	Kabely
Provedení spínacího výstupu	PNP
Jmenovitý spínací proud	50 mA
Přesnost	0,001 mm
Frekvence spínání	10 Hz
Absolutní přesnost opakování	0 mm
Princip měření	indukční
Provozní napětí (DC)	5 - 36 V

Mechanické vlastnosti

Vyrovnání dotykových prvků	axiální
Design	Válec, závit
Stoupání závitu	0,5 mm
Délka kabelu	0,8 m
Délka	28,5 mm
Max. utahovací moment	3,5 Nm
Povrch	niklovaný
Druh krytí (IP)	IP50
Materiál krytu	Mosaz
Rozměr závitu	M8
Okolní teplota	-20 - 75 °C
Průměr vedení	4 mm

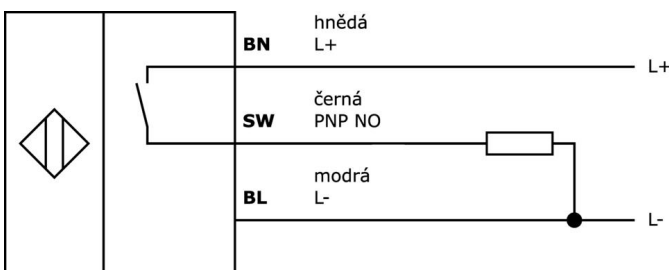
Klasifikace

ETIM 8	EC000030 Jednopolohový spínač
--------	-------------------------------

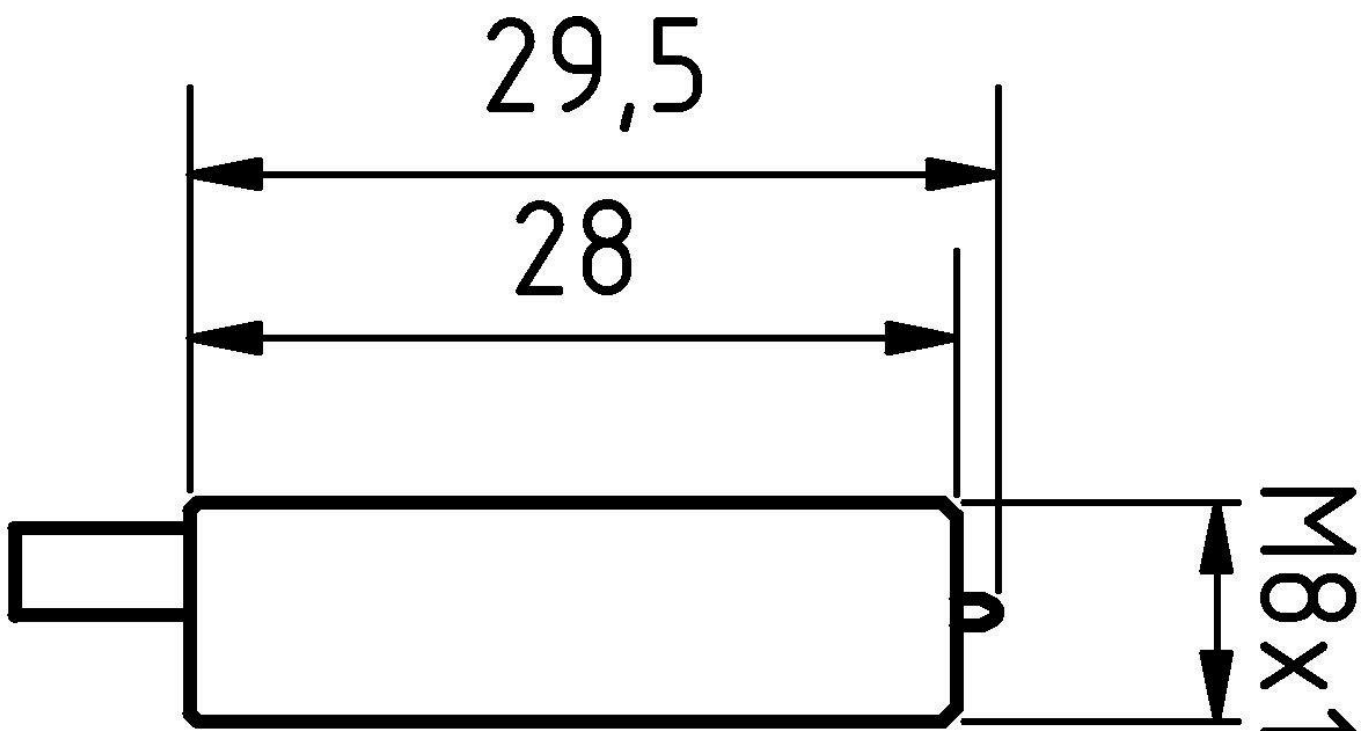
Další

Skupina produktů IPF	690 Senzory různé
Rozměry balení	123 x 77 x 25 mm
Hrubá váha	40 g
Číslo zboží	85365019
WEEE číslo	40951076
V souladu s ODS	Ano
V souladu s POP	Ano
V souladu s REACH	Ano
V souladu s RoHS	Ano

Přípojka



Rozměrový výkres



Výňatek z programu příslušenství**AY000141**

Plastová ochranná hadice,
Ø17mm, Vnitřní průměr 10mm, -
40-250°C, Skleněné vlákno se
silikonovým kaučukem,
Krátkodobá odolnost vůči
odstřikům při sváření 1200°C,
Pevnost v tahu 400N, flexibilní,
Zpomalující hoření, Metrové zboží

Další příslušenství najdete na našich domovských stránkách

**Montáž**

Montáž / instalaci smí provádět pouze
kvalifikovaný elektrikář!

**Likvidace**

Číslo WEEE podle § 6 odst. 3 ElektroG:
40951076

Bezpečnostní pokyny

- / Před uvedením do provozu prosím zkontrolujte, zda byly dodrženy veškeré bezpečnostní pokyny, které jsou případně uvedené v dokumentaci výrobku.
- / Nikdy nepoužívejte tato zařízení v aplikacích, kde bezpečnost osob závisí na jejich funkčnosti.