

YM990415

Sensores mecánicos • Interruptores de precisión

interruptor de una posición, inductivo, m8x0,5 28largo, 5-36v dc, pnp contacto na, cable 0,8m, ip50, latón niquelado

Inclusive Tuerca



Datos eléctricos

Cantidad de ciclos de maniobras	10000000
Cantidad de contactos NA	1
Ejecución de la función de conmutación	Contacto NA
Versión del elemento de accionamiento	Varilla de resorte
Versión de la conexión eléctrica	Cable
Versión de la salida de conmutación	PNP
Corriente de conmutación asignada	50 mA
Exactitud	0,001 mm
Frecuencia de conmutación	10 Hz
Repetibilidad absoluta	0 mm
Principio de medición	inductivo
Tensión de servicio (CC)	5 - 36 V

Datos mecánicos

Alineación del elemento de accionamiento	axial
Diseño	Cilindro, rosca
Paso de rosca	0,5 mm
Longitud de cable	0,8 m
Longitud	28,5 mm
Máximo par de apriete	3,5 Nm
Superficie	niquelado
Grado de protección (IP)	IP50
Material de la carcasa	Latón
Dimensión de la rosca	M8
Temperatura ambiente	-20 - 75 °C
Diámetro de cable	4 mm

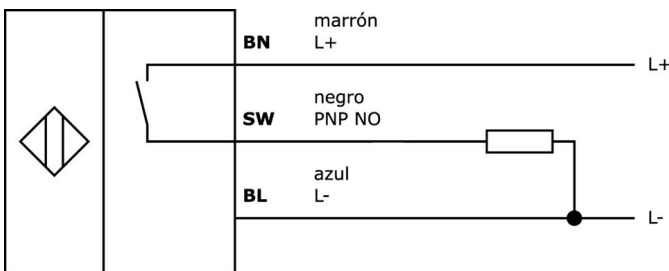
Clasificación

ETIM 8	EC000030 Interruptor de una posición
--------	--------------------------------------

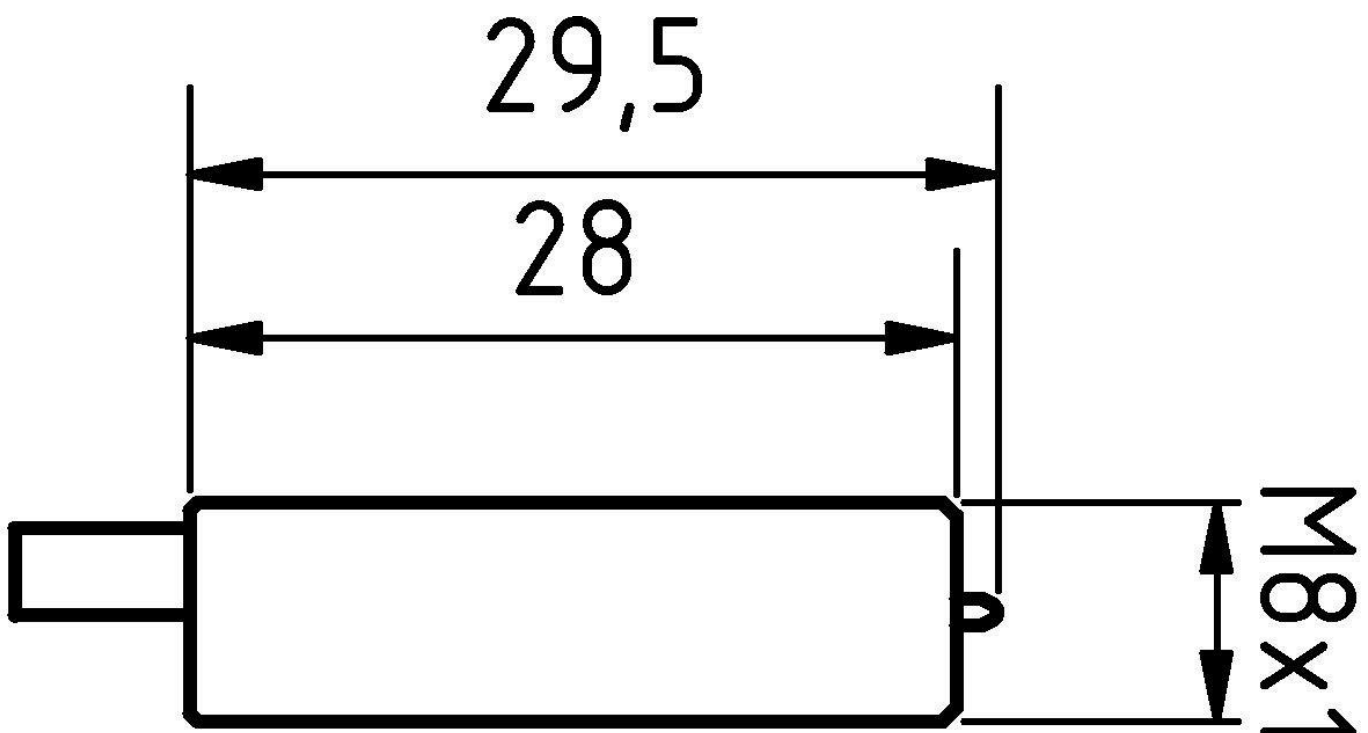
Más

Grupo de productos ipf	690 Sensores diversos
dimensiones de embalaje	123 x 77 x 25 mm
Peso bruto	40 g
Código arancelario	85365019
WEEE número	40951076
Conforme con OzDS	Sí
Conforme con POP	Sí
Conforme a REACH	Sí
Conforme a RoHS	Sí

Conexión



Dibujo acotado



Extracto del programa de accesorios**AY000141**

tubo de protección de plástico,
Ø17mm, diámetro interno 10mm,
-40-250°C, fibra óptica con caucho
de silicona, resistencia breve
contra salpicaduras de soldadura
1200°C, resistencia a la tracción
400n, flexible, antiinflamante, a
metros

Encontrará más accesorios en nuestra [página web](#)

**Montaje**

El montaje/la instalación solo debe ser
llevado a cabo por electricistas cualificados.

**Eliminación de residuos**

Número WEEE según § 6 párrafo 3 ElektroG:
40951076

Indicaciones de seguridad

- / Antes de la puesta en marcha, asegúrese de que se han respetado todas las indicaciones de seguridad indicadas en la documentación del producto.
- / El uso de estos productos está prohibido si tienen un efecto directo en la seguridad de las personas.