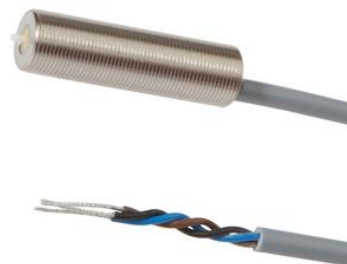


## YM990415

### Czujniki mechaniczne • Przełącznik precyzyjny

Przełącznik jednopozycyjny, indukcyjny, M8x0.5 28long, 5-36V DC, PNP NO, kabel 0.8m, IP50, mosiądz niklowany

W zestawie Matka



#### Właściwości elektryczne

Liczba cykli przełączania	10000000
Liczba styków zwiernych	1
Wykonywanie funkcji przełączania	Styk zwierny (NO)
Konstrukcja elementu uruchamiającego	Pręt sprężynowy
Projekt połączenia elektrycznego	Kable
Konstrukcja wyjścia przełączającego	PNP
Znamionowy prąd przełączania	50 mA
Dokładność	0,001 mm
Częstotliwość przełączania	10 Hz
Bezwzględna powtarzalność	0 mm
Zasada pomiaru	Indukcyjny
Napięcie robocze (DC)	5 - 36 V

#### Właściwości mechaniczne

Wyrównanie elementu uruchamiającego	osiowy
Projekt	Cylinder, gwint
Podziałka gwintu	0,5 mm
Długość kabla	0,8 m
Długość	28,5 mm
Maksymalny moment dokręcania	3,5 Nm
Powierzchnia	niklowany
Klasa ochrony (IP)	IP50
Materiał obudowy	mosiądz
Wymiar gwintu	M8
Temperatura otoczenia	-20 - 75 °C
Średnica kabla	4 mm

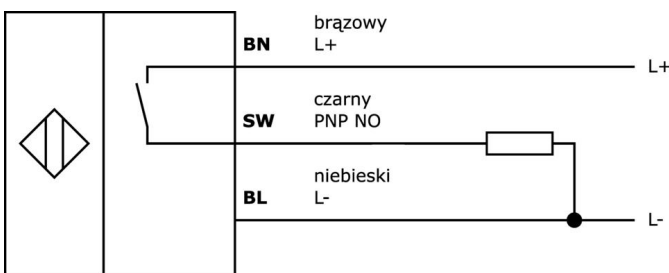
#### Klasyfikacja

ETIM 8	EC000030 Przełącznik jednopozycyjny
--------	-------------------------------------

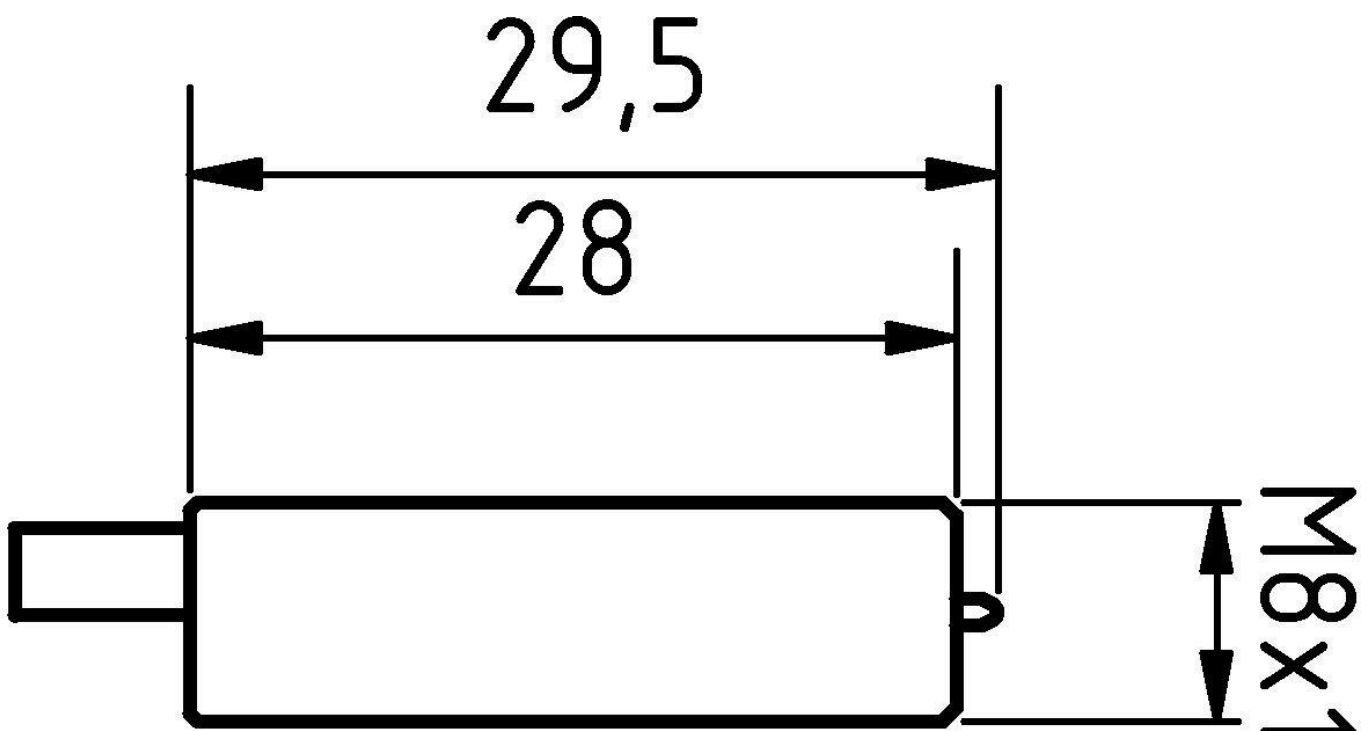
**Więcej informacji**

Grupa produktów IPF	690 Czujniki różne
Wymiary opakowania	123 x 77 x 25 mm
Masa brutto	40 g
Numer taryfy celnej	85365019
Numer WEEE	40951076
Zgodność z OzDS	Tak
Zgodność z POP	Tak
Zgodność z REACH	Tak
Zgodność z dyrektywą RoHS	Tak

**Schemat połączeń**



**Rysunek wymiarowy**



**Fragment programu akcesoriów****AY000141**

Plastikowy przewód ochronny,  
Ø17mm, średnica wewnętrzna  
10mm, -40-250°C, włókno szklane  
z gumą silikonową, krótkotrwała  
odporność na odpryski  
spawalnicze 1200°C, wytrzymałość  
na rozciąganie 400N, elastyczny,  
trudnopalny, sprzedawany na  
metry

Więcej akcesoriów można znaleźć na naszej stronie internetowej

**Instalacja**

Instalacja może być przeprowadzona wyłącznie przez wykwalifikowanego elektryka!

**Usuwanie odpadów**

Numer WEEE zgodnie z § 6 ust. 3 ElektroG:  
40951076

**Instrukcje bezpieczeństwa**

- / Przed uruchomieniem należy upewnić się, że przestrzegane są wszystkie instrukcje bezpieczeństwa zawarte w dokumentacji produktu.
- / Korzystanie z tych produktów jest zabronione, jeśli mają one bezpośredni wpływ na bezpieczeństwo osobiste.