

YM990415

Sensores mecânicos • Interruptores de precisão

Interruptor de posição simples, indutivo, M8x0.5 28long, 5-36V DC, PNP NO, Cabo 0.8m, IP50, Latão Niquelado

incluindo Mãe



Características eléctricas

Número de ciclos de comutação	1000000
Número de fechos	1
Execução da função de comutação	Contacto normalmente aberto (NA)
Concepção do elemento de accionamento	Haste de mola
Concepção da ligação eléctrica	Cabo
Versão de saída de comutação	PNP
Corrente nominal de comutação	50 mA
Exactidão	0,001 mm
Frequência de comutação	10 Hz
Repetibilidade absoluta	0 mm
Princípio de medição	indutivo
Tensão de funcionamento (DC)	5 - 36 V

Características mecânicas

Alinhamento do actuador	axial
Tipo	Cilindro, rosca
Passo de linha	0,5 mm
Comprimento do cabo	0,8 m
Comprimento	28,5 mm
Binário de aperto máximo	3,5 Nm
Superfície	niquelado
Classe de protecção (IP)	IP50
Material do invólucro	Latão
Dimensão da rosca	M8
Temperatura ambiente	-20 - 75 °C
Diâmetro do cabo	4 mm

Classificação

ETIM 8	EC000030 Interruptor de posição simples
--------	---

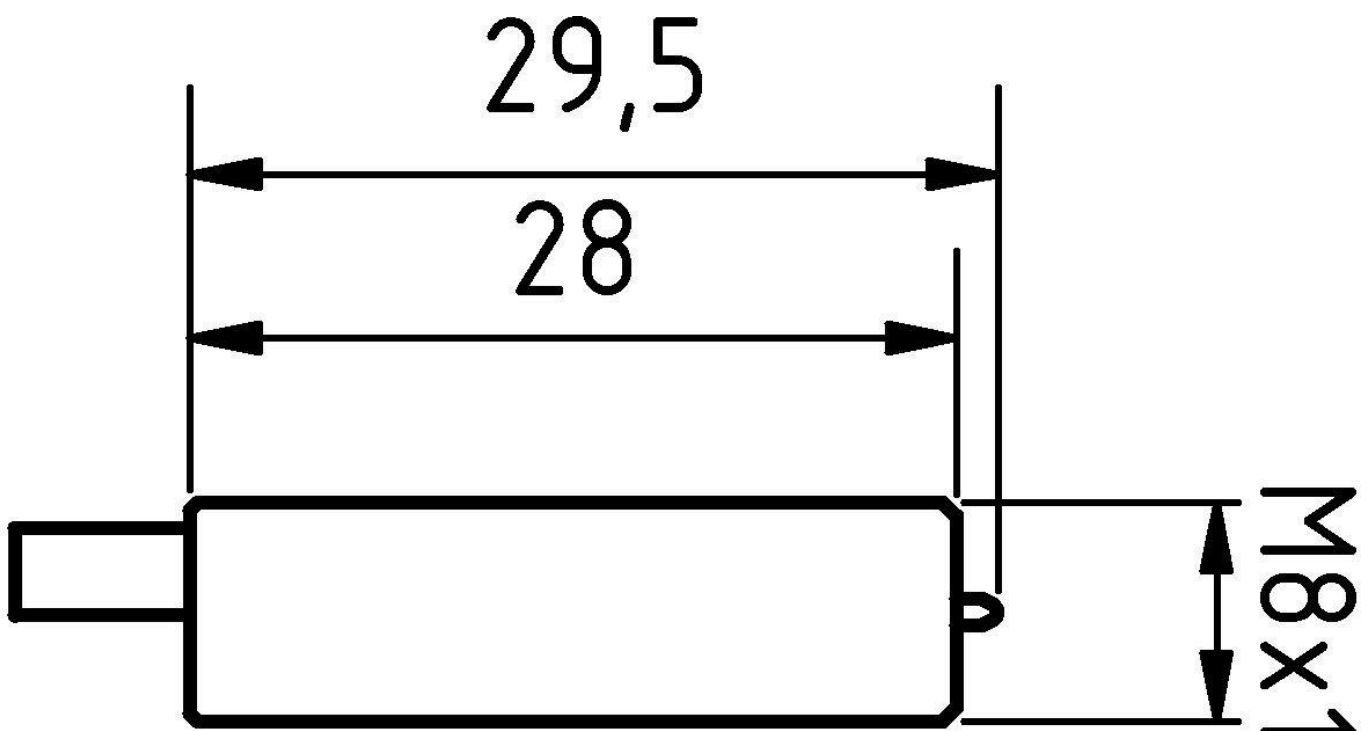
Mais

Grupo de produtos IPF	690 sensores diversos
dimensões da embalagem	123 x 77 x 25 mm
Peso bruto	40 g
Número da pauta aduaneira	85365019
Número WEEE	40951076
Conformidade com OzDS	Sim
Compatível com POP	Sim
Em conformidade com o REACH	Sim
Conformidade com RoHS	Sim

Ligação



Desenho dimensional



Programa de acessórios de extracção**AY000141**

Bainha de plástico, Ø17mm,
Diâmetro interior 10mm, -40-
250°C, Fibra de vidro com
borracha de silicone, Resistência a
curto prazo a salpicos de
soldadura 1200°C, Resistência à
tracção 400N, Flexível, Retardador
de chama, Bom para o quintal

Pode encontrar mais acessórios na nossa página inicial

**Instalação**

A montagem / instalação só pode ser efectuada por um electricista qualificado!

**Eliminação**

Número WEEE de acordo com § 6 para. 3
ElektroG: 40951076

Avisos de segurança

- / Antes da primeira utilização, certifique-se de que segue todas as instruções de segurança que possam ser fornecidas nas informações sobre o produto.
- / Nunca utilize estes dispositivos em aplicações em que a segurança de uma pessoa dependa da sua funcionalidade.