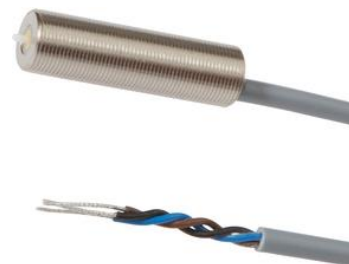


YM990415

机械传感器 • 精密开关

单位开关，电感式，M8x0.5 28长，5-36V DC，PNP NO，电缆0.8米，IP50，黄铜镀镍

包括 坚果



电气特性

操作周期的数量	10000000
常开触点的数量	1
开关功能的类型	常开触点(NO)
控制元件的类型	弹簧杆
电气连接的类型	电缆
开关输出的类型	PNP
额定开关电流	50 毫安
准确度	0.001 mm
开关频率	10 Hz
绝对重复精度	0 mm
测量原理	感应式
工作电压 (DC)	5 - 36 V

机械特征

控制元件的排列	轴向
设计	圆筒，有螺纹的
螺纹间距	0.5 mm
电缆长度	0.8 m
长度	28.5 mm
最大紧固扭矩	3.5 牛
表面	镀镍
保护程度 (IP)	IP50
外壳材料	黄铜
导光板	M8
环境温度	-20 - 75 °C
线路直径	4 mm

种类

ETIM 8	EC000030 单一位置开关
--------	-----------------

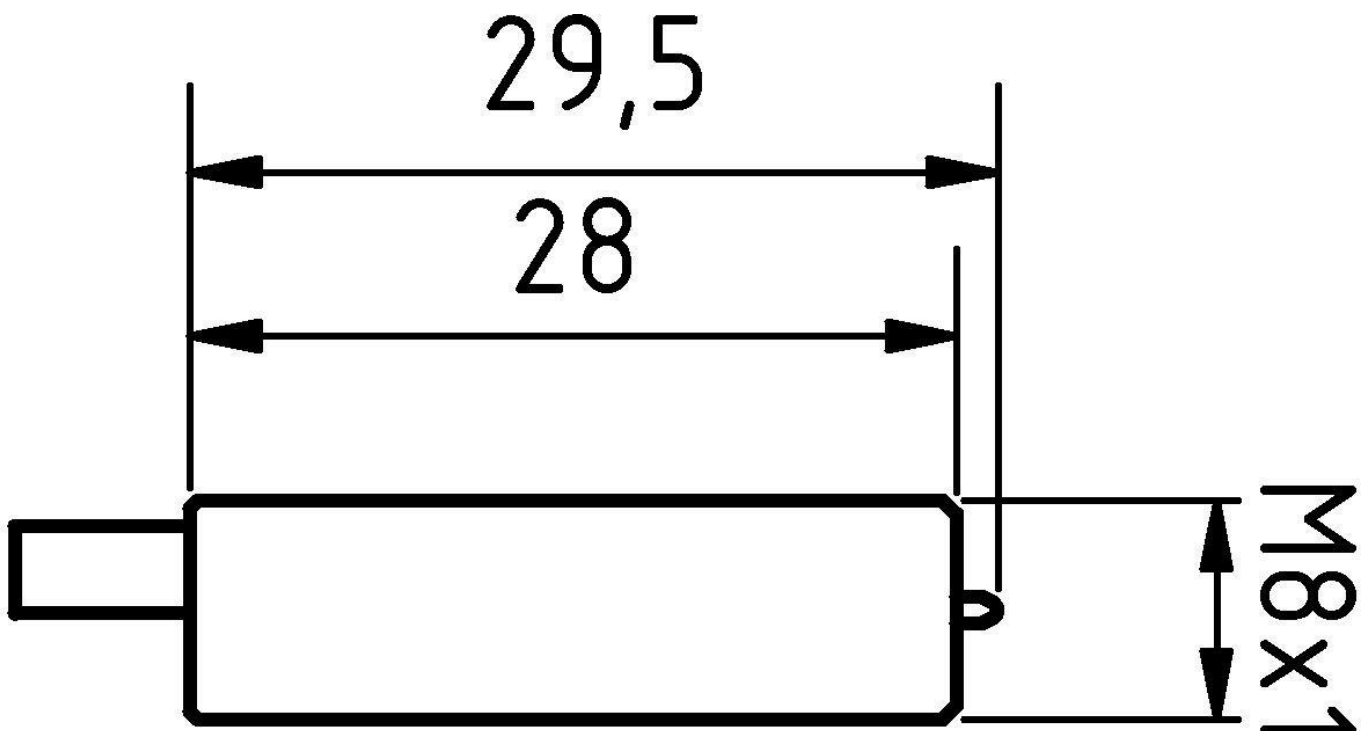
更多

IPF产品组	690个不同的传感器
包装尺寸	123 x 77 x 25 mm
总重量	40 g
海关税号	85365019
WEEE编号	40951076
符合OzDS标准	是
符合POP要求	是
适应性强	是
符合RoHS标准	是

连接



尺寸图



摘录配件方案

AY000141



塑料护套, $\varnothing 17\text{mm}$, 内径
10mm, $-40-250^{\circ}\text{C}$, 玻璃纤维加
硅橡胶, 短期抗焊接飞溅
 1200°C , 抗拉强度400N, 柔性,
阻燃, 码放良好

您可以在我们的主页上找到更多配件



安装

安装工作只能由合格的电工来完成!



废弃处理

根据第 6 条第 3 款 ElektroG 规定的 WEEE
编号: 40951076

安全警告

/ 在初始操作之前, 请确保遵循产品信息中可能提供的所有安全说明。

/ 切勿在人的安全取决于其功能的应用中使用这些设备。