

YN580022

Neigungssensoren • Neigungssensoren

Sensor Neigung, 58x64x36mm, -85...+85°, 9-30V DC, -25-80°C, 2 Achsen X+Y, 2x 4-20mA, M12-Steckverbinder 5pol, Aluminium, IP67



LED-Display Winkelanzeige 4 Fadenkreuz-LEDs

Neigungssensoren werden zur absoluten Winkel- und Lageerfassung eingesetzt und messen den Winkel eines Objektes in Bezug zur Erdschwerkraft. Das Einsatzspektrum ist vielfältig: z. B. an Baggern und Kränen und Hebebühnen (Unfallschutz), an Windenergieanlagen, Teleskopen oder Industrierobotern, um nur wenige Beispiele zu nennen. Die Integration von Neigungssensoren in verschiedensten Anwendungen ist unproblematisch, da hierzu keine aufwändigen Installationen erforderlich sind. Unsere Sensoren arbeiten nach dem konduktometrischen Messprinzip und stellen auch bei kleinen Winkeländerungen hohe Genauigkeiten sicher.

Elektrische Eigenschaften

| | |
|---|--------------------------------------|
| Anzeige | LED-Anzeige 4 Fadenkreuz-LEDs grün |
| Ausführung des Analogausgangs | 4 - 20mA |
| Ausführung des elektrischen Anschlusses | Steckverbinder M12 |
| Kurzschlussfest | Ja |
| Leerlaufstrom | 30 mA |
| Polzahl | 5 |
| Verpolungssicher | Ja |
| Abtastrate | 1000 Hz |
| Auswertung | X-Achse und Y-Achse |
| Betriebsspannung (DC) | 9 - 30 V |
| Anzahl der analogen Ausgangskanäle | 2 |
| Elektrischer Anschluss | Steckverbinder M12 5polig |
| Absolute Messgenauigkeit in ° | 0,1 ° |
| Absolute Wiederholgenauigkeit in ° | 0,03 ° |
| Auflösung in ° | 0,003 ° |
| Langzeitdrift pro Jahr in ° | 0,03 ° |
| Betriebsspannung | 9-30VDC |

Mechanische Eigenschaften

| | |
|------------------------|-------------|
| Breite | 58 mm |
| Höhe | 36 mm |
| Kabelzuführung | radial |
| Länge | 64 mm |
| Neigungswinkel | -85 - 85 ° |
| Schutzart (IP) | IP67 |
| Werkstoff des Gehäuses | Aluminium |
| Umgebungstemperatur | -25 - 80 °C |
| Abmessungen | 64x58x36mm |

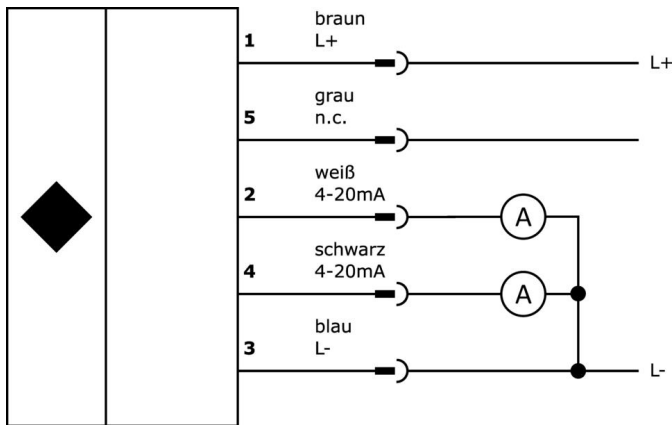
Klassifizierung

| |
|--------|
| ETIM 8 |
|--------|

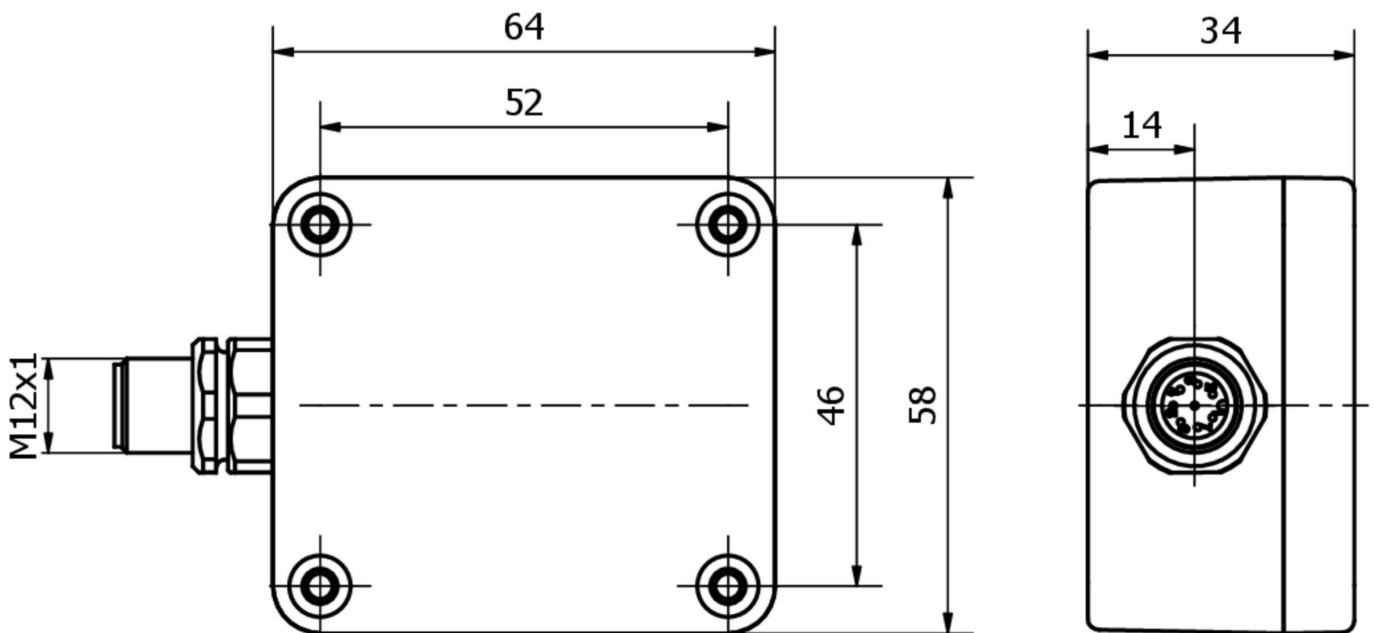
Weiteres

| | |
|-------------------|-----------------------|
| IPF Produktgruppe | 690 Sensoren diverses |
| Verpackungsmaße | 125 x 70 x 40 mm |
| Bruttogewicht | 221 g |
| Zolltarifnummer | 90318020 |
| WEEE-Nummer | 40951076 |
| REACH-konform | Ja |
| RoHS konform | Ja |

Anschlussbild



Massbild




Auszug Zubehörprogramm

VK205321

 Anschlussleitung, 2m, M12 Dose
4polig abgewinkelt, freies
Leitungsende, 4x0,34mm², PUR
(Polyurethan), Ø5,5mm, 250V, -
25-90°C, IP67, Geschirmt,
Schleppketten- und torsionsfähig,
Öle und Kühlschmiermittel,
Schweißbereich, Silikonfrei


VK205325

 Anschlussleitung, 2m, M12 Dose
4polig gerade, freies
Leitungsende, 4x0,34mm², PUR
(Polyurethan), Ø5,5mm, 250V, -
25-90°C, IP67, Geschirmt,
Schleppketten- und torsionsfähig,
Öle und Kühlschmiermittel,
Schweißbereich, Silikonfrei

VK205621

 Anschlussleitung, 2m, M12 Dose
5polig abgewinkelt, freies
Leitungsende, 5x0,34mm², PUR
(Polyurethan), Ø6mm, 60V, -25-
90°C, IP67, Geschirmt,
Schleppketten- und torsionsfähig,
Öle und Kühlschmiermittel,
Schweißbereich, Silikonfrei

VK205625

 Anschlussleitung, 2m, M12 Dose
5polig gerade, freies
Leitungsende, 5x0,34mm², PUR
(Polyurethan), Ø6mm, 60V, -25-
90°C, IP67, Geschirmt,
Schleppketten- und torsionsfähig,
Öle und Kühlschmiermittel,
Schweißbereich, Silikonfrei

Weiteres Zubehör finden Sie auf unserer Homepage



Einbau

Einbau / Installation darf nur durch eine
Elektrofachkraft erfolgen!



Entsorgung

WEEE-Nummer gemäß § 6 Abs. 3 ElektroG:
40951076

Sicherheitshinweise

/ Bitte vergewissern Sie sich vor Inbetriebnahme, dass alle ggf. in der Produktdokumentation aufgeführten
Sicherheitshinweise beachtet wurden.

/ Bei direkter Auswirkung auf die Personensicherheit ist die Anwendung dieser Produkte untersagt.