

YT900120

温度传感器 • 温度变送器

温度传感器, $\varnothing 6$ 毫米 50 长, G1/2", 模拟 2 线制, 4-20mA, 中等温度 -50-150°C, M12 插头连接器



温度测量在许多工业应用中都非常重要。我们将其分为两种不同的测量原理：1.非接触式；2.接触式。非接触式测量是利用红外线辐射进行的，由于传感器等系统外围设备无需与介质或物体接触，因此可以测定高达 1800°C 的温度。因此，这些设备通常用于锻造厂、轧钢厂或钢铁加工企业。与介质接触的测量通常与 PT100 热敏电阻一起进行，然后连接到评估电子设备或显示设备。这些系统变体可应用于冷却回路、储罐、废气系统、抽气系统或通风系统等。

电气特性

模拟输出的类型	4-20mA
电气连接的类型	连接器M12
信号输出的类型	两线制
残余纹波	10 %
工作电压 (DC)	10 - 30 V
精度	Genauigkeit Messelement: $\pm(0,3 + 0,005 * t)$ °C (Klasse B nach IEC 60751) Genauigkeit Elektronik: $\pm 0,5$ % der Messspanne

机械特征

过程连接的类型	G1/2英寸
设计	圆筒，有螺纹的
抗压能力	50 bar
直径	6 mm
安装深度	50 mm
传感器材料	不锈钢1.4571
储存温度	-20 - 70 °C
长度	50 mm
中温	-50 - 150 °C
保护程度 (IP)	IP65
抗震性，加速度	10 g
环境温度	-40 - 85 °C
ardTEME_Umgebungsbestaendigkeiten	Vibrationsfest nach IEC 60068-2-6 / IEC 60068-2-64

其他特点

型号	温度传感器
----	-------

种类

ETIM 8

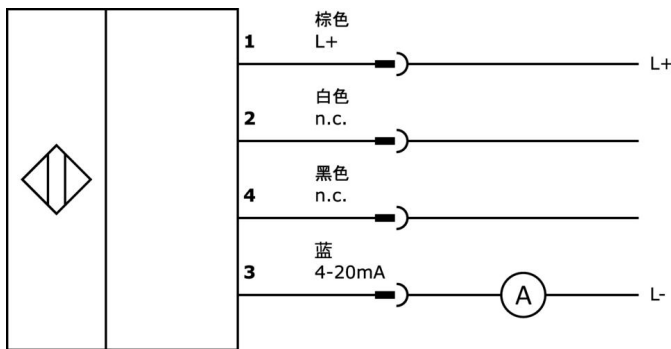
更多

IPF产品组	310个温度传感器
包装尺寸	165 x 100 x 38 mm
总重量	148 g
海关税号	90251900-
WEEE编号	40951076
适应性强	是
符合RoHS标准	是

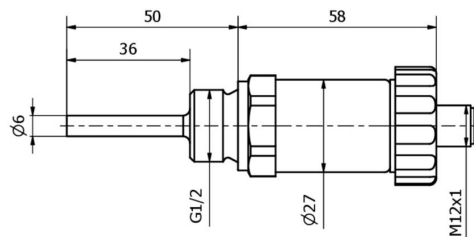
重要说明

/ Gesamtgenauigkeit(Genauigkeit Messelement + Genauigkeit Elektronik): $\pm(0,3 + 0,005 * 150[\text{Messstofftemperatur}]) + 0,5/100 * 200[\text{Messbereich}] = \pm 2,05 \text{ } ^\circ\text{C}$

连接



尺寸图



摘录配件方案

VK205321



连接电缆, 2米, M12母型 (插座) 4针角型, 自由导体端, 4x0.34mm², PUR (聚氨酯), Ø5.5mm, 250V, -25-90°C, IP67, 屏蔽, 适用于拖链和抗扭, 油和冷却润滑剂, 焊接区域, 硅...

VK205325



连接电缆, 2米, M12母型 (插座) 4针直通, 自由导体端, 4x0.34mm², PUR (聚氨酯), Ø5.5mm, 250V, -25-90°C, IP67, 屏蔽, 适用于拖链和抗扭, 油和冷却润滑剂, 焊接区域, 硅橡胶。

VK003020



电缆插座, 带角度, 自动装配, 螺钉连接, Ø3-6. 5mm, 4A, 240V, -25-90°C, M12 插座 4 针, IP67, PBT

VK003024



电缆插座, 直型, 适合自行组装, 螺钉连接, Ø3-6. 5mm, 4A, 240V, -25-90°C, M12母 (插座) 4针, IP67, PBT

AD000019



配件压力, 轮廓密封G1/2", Ø24mm 1,5high, 氟碳橡胶 FKM, 绿色

您可以在我们的主页上找到更多配件



安装

安装工作只能由合格的电工来完成!



废弃处理

根据第 6 条第 3 款 ElektroG 规定的 WEEE 编号: 40951076

安全警告

! 在初始操作之前, 请确保遵循产品信息中可能提供的所有安全说明。

! 切勿在人的安全取决于其功能的应用中使用这些设备。