

AE000019

Parametriergerät für Signalleuchte EZ25
Parameter setting device for signal light EZ25

Mit dem AE000019 können Sie die Signalleuchten der Serie EZ25 selbstständig parametrieren. Es lassen sich sowohl die Anzahl der Segmente als auch die gewünschten Farben zuweisen.

With the AE000019 you can configure the signal light of the EZ25 series independently. The number of segments and the desired light colors can be set.



TECHNISCHE DATEN / *Technical Data*

Anschluss

Connection

M12 Kabeldose / 230V AC-Netzteil

M12 cable socket / 230V AC power supply

Lieferumfang

Scope of delivery

1 Parametriergerät, 1 Netzteil

1 parameter setting device, 1 power supply

Material (Gehäuse)

Material (Housing)

Aluminium eloxiert

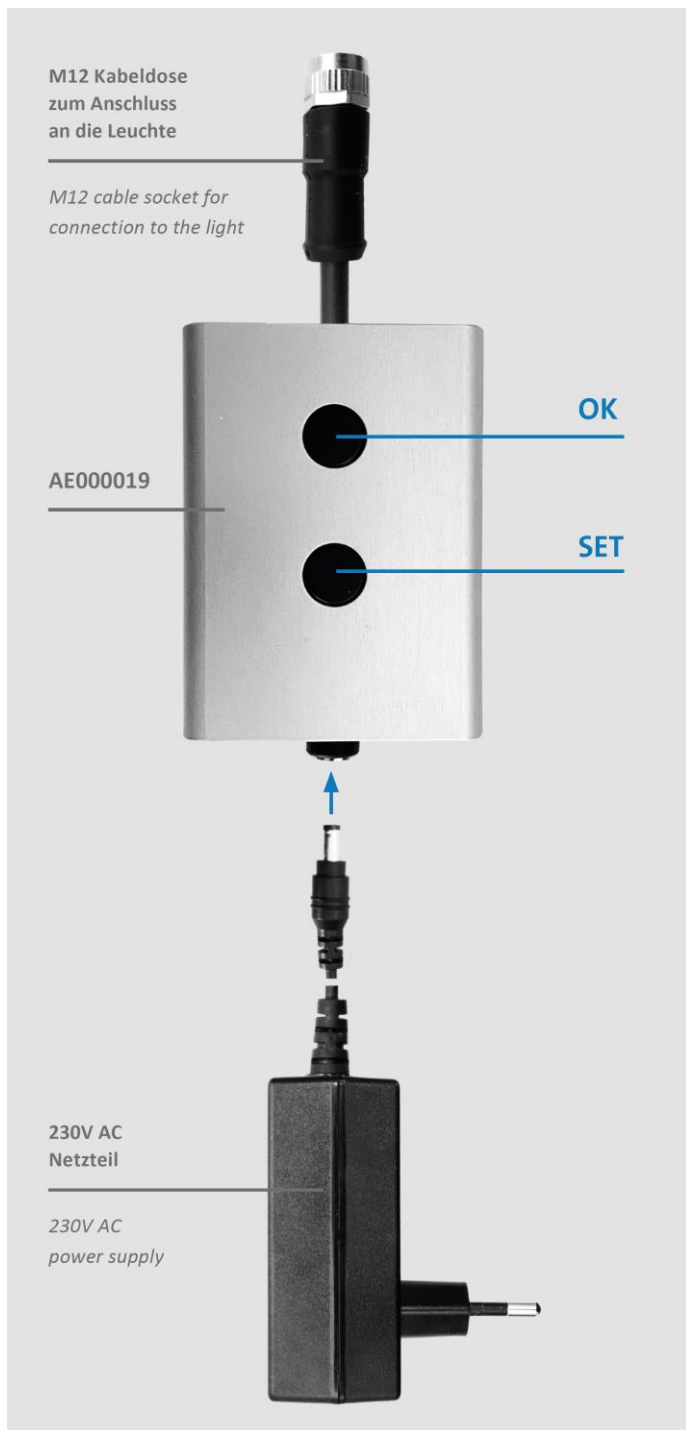
Anodized aluminum

Abmessungen

Dimensions

55 x 15 x 75mm

Beschreibung / Description



STEP 1 Anschluss Connection

Verbinden Sie zuerst das AE000019 und die Leuchte durch die M12-Kabeldose. Schließen Sie danach das im Lieferumfang enthaltene Netzteil an das AE000019 an und verbinden es mit der Stromversorgung. >>> Die EZ25 leuchtet grün.

First connect the AE000019 and the light through the M12 cable socket. Then connect the included power supply to the AE000019 and connect it to the main power supply. >>> The EZ25 lights up green.

STEP 2 Größe der Leuchte festlegen Set size of the light

Drücken Sie SET 5x, so dass alle Elemente der EZ25 rot leuchten. >>> Bestätigen mit OK. >>> Die EZ25 leuchtet gelb.

Press SET 5 times, so that all elements of EZ25 light up red. >>> Confirm with OK. >>> The EZ25 lights up yellow.

STEP 3 Anzahl der Segmente festlegen Set number of segments

Drücken Sie SET so oft, bis die gewünschte Anzahl von Segmenten erreicht ist. Sie können die EZ mit max. 5 Segmenten konfigurieren (4x SET). >>> Bestätigen mit OK.

Press SET repeatedly until the desired number of segments is reached. You can configure the EZ with a maximum of 5 segments (4 times SET). >>> Confirm with OK.

Segmente Segments	5	4	3	2	1
SET	4x	3x	2x	1x	0x

STEP 4 Lichtfarben zuweisen
Set light colors

Das erste Segment leuchtet rot. Durch Drücken der SET-Taste können Sie die Lichtfarbe verändern, bis die gewünschte Farbe eingestellt ist. >>> Bestätigen mit OK.

Das nächste Segment leuchtet rot und Sie können den Vorgang wiederholen, bis allen Segmenten die gewünschte Farbe zugeordnet ist.

The first segment lights up red. By pressing SET you can change the light color until the desired color is set. >>> Confirm with OK. The next segment lights red and you can repeat the process until all segments are assigned the desired color.



STEP 5 Ende der Parametrierung
End of configuration

Am Ende der Parametrierung blinkt die Leuchte 3x auf. Sie können das AE000019 nun ausstecken und die Leuchte in Betrieb nehmen.

At the end of the configuration, the light flashes 3 times. You can now unplug the AE000019 and install the light.

ACHTUNG: Ein erneutes Anschließen des AE000019 ist ein RESET. Ein RESET kann auch durch gleichzeitiges Drücken der Tasten SET und OK durchgeführt werden. In beiden Fällen leuchtet die EZ25 wieder grün und die Parametrierung muss – beginnend mit STEP 2 – erneut durchgeführt werden.

CAUTION: Reconnecting the AE000019 is a RESET. A RESET can also be done by pressing the SET and OK buttons simultaneously. In both cases, the AE000019 lights up green again and the configuration must be repeated, starting with STEP 2.