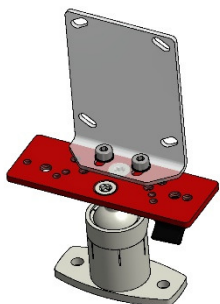
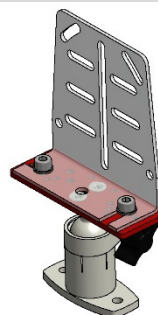
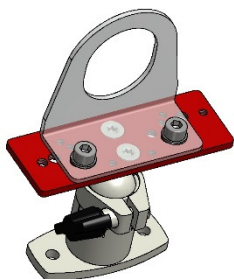
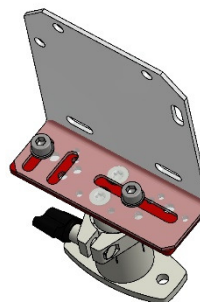
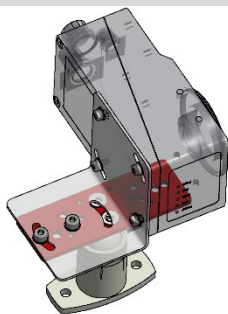
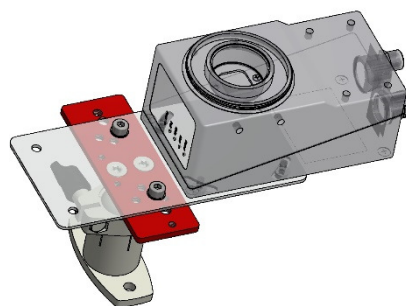
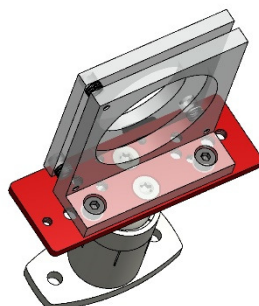
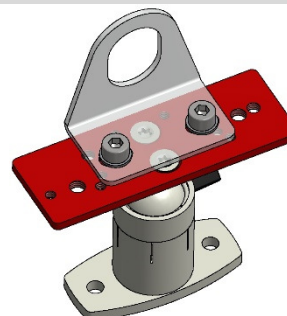
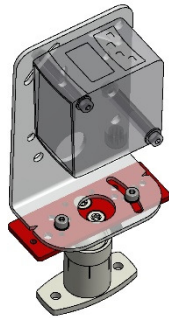


AY000144

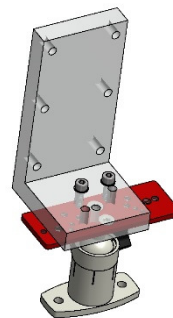
Übersicht der möglichen Befestigungsvarianten von Montagewinkeln auf der Kombination aus dem Kugelkopfhalter AY000143 und der Adapterplatte AY000144

AP000031**AO000038****AY000101****AP000023****AO000389****AO000388****AO000164****AY000100**

AP000040



AO000522



TECHNISCHE DATEN

Abmessungen

AY000144 Adapterplatte

85 x 3 x 30mm

Material

Edelstahl 1.4301

Zugehörige Montagewinkel	Passend für Sensorbauformen	Bohrung	Maß
AP000031	PT65, PT66, PT67	1	M4x0,7
AO000038	OT59	2	M6x1
AY000101	Ix30, Kx30, OT30, Ux30	3	M5x0,8
AP000023	PT70, OR70, OS70, OE70	4	M5x0,8
AO000389	OC53	5	M4x0,7
AO000388	OC53	6	M4x0,7
AO000164	OF34	7	M4x0,7
AY000100	Ix18, Kx18, OT18, Ux18	8	M5x0,8
AP000040	PT73	9	M4x0,7
AO000522	OC53	10	M4x0,7

Hinweis: Der AP000040 kann nur unter Zuhilfenahme von Kontermuttern montiert werden

