

EY000003

Abmessungen 12 x 16 x 504mm

/ Die Inbetriebnahme und Einrichtung erfolgt über einen IO-Link-Master



**Multi-Segment RGB LED-Lichtband
mehrere Betriebsarten die eine individuelle Parametrierung per IO-Link ermöglichen**

Technische Daten

Lichtart	RGB
Leistung	4,3W
Anzahl LED	28
Stromaufnahme	358mA
Schutzklasse	III
Ausführung des elektrischen Anschlusses	Kabelstecker M12 4polig 0,3m

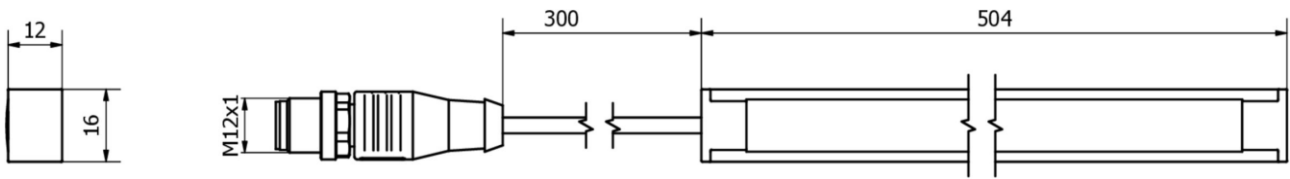
Mechanische Eigenschaften

Bauform	Quader
Breite	16 mm
Länge	504 mm
Höhe	12 mm
Öffnungswinkel	110°
Material Gehäuse	Aluminium
Material Frontscheibe	Kunststoff
Streuverhalten der Frontscheibe	diffus
Umgebungstemperatur	-20-50°C
Schutzart (EN 60529)	IP 50

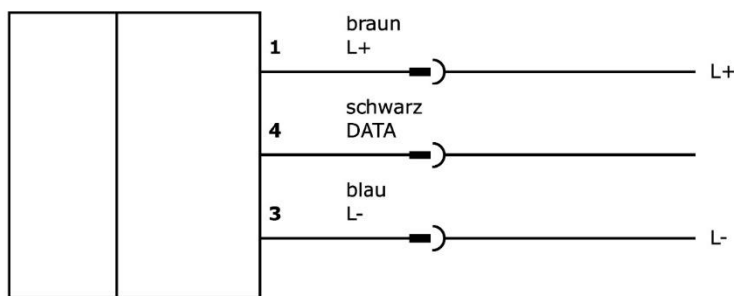
Zubehör

Zubehör Parametrierung	VY000009
------------------------	----------

Maßskizze



Elektrischer Anschluss



Wichtige Hinweise:

Verwenden Sie immer ein Netzteil, dessen Leistung der Stromaufnahme des angeschlossenen LED-Streifens entspricht (24V, 2A)!

Stecken Sie die M12-Dosen bzw. Stecker nur im spannungslosen Zustand an oder ab!

Stellen Sie eine sichere Isolierung zur Oberfläche her, wenn diese leitfähig sein sollte.

Die Länge der Anschlussleitung des LED-Streifens darf 3 m nicht überschreiten

Sicherheitshinweis:

Bitte vergewissern Sie sich vor Inbetriebnahme, dass alle ggf. in der Produktdokumentation aufgeführten Sicherheitshinweise beachtet wurden!

Bei direkter Auswirkung auf die Personensicherheit ist die Anwendung dieser Produkte untersagt.