

**UT210570**

Abmessungen 50 x 21 x 15mm

- / Kunststoffgehäuse, kompakte Bauform
- / kleiner Blindbereich
- / Schaltausgang no/nc umschaltbar
- / M8-Stecker 4polig

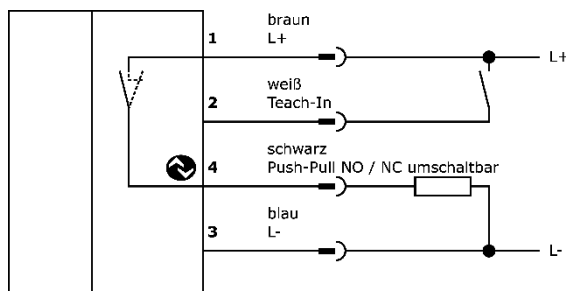


**IO-Link-Schnittstelle  
Einstellung per Teach-in**

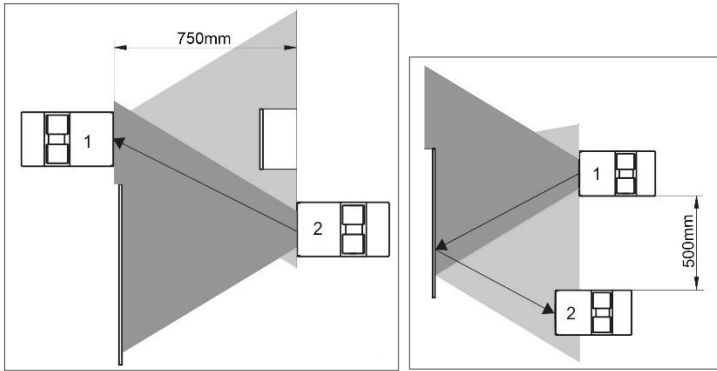
**Technische Daten**

Tastweite	10 ... 250mm
Betriebsspannung	12 ... 30V DC
Stromaufnahme (ohne Last)	≤ 20mA
Ausgangsstrom (max. Last)	≤ 100mA
Ausgangssignal	Gegentakt, no / nc
Spannungsabfall	≤ 3V DC
Ansprech- / Abfallzeit	≤ 0,25ms
Hysterese (typ).	10mm
Wiederholgenauigkeit	0,5mm
Ausrichtung der Messachse	< 2°
Ultraschallfrequenz	370kHz
Kurzschlussfest	+
Verpolungssicher	+
Anzeige (Betrieb)	LED grün
Anzeige (Empfang)	LED gelb
Anzeige (Teach-In)	LED blau
Material (Gehäuse)	Kunststoff (ASA, PMMA)
Schutzart (EN 60529)	IP 67
Temperatur (Betrieb)	-25 ... +65°C
Anschluss	M8-Stecker 4polig
Anschlusszubehör	z.B. <b>VK200375</b>
Montagezubehör (Universalhalter)	<b>AY000116</b>

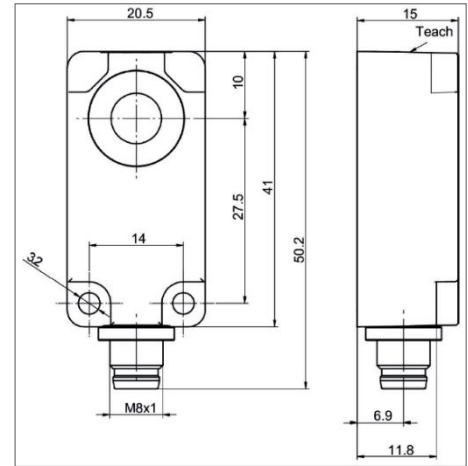
**Elektrischer Anschluss**



**Mindestabstand zwischen 2 Sensoren**



**Maßskizze**



**Beschreibung der LED-Anzeigen:**

LED-Anzeige

Legende

Betriebsmodus

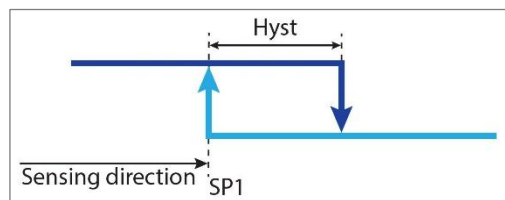


- ● LED leuchtet
- ① ① LED blinkt mit 1Hz
- ② ② LED blinkt mit 2Hz
- ⑧ ⑧ LED blinkt mit 8Hz

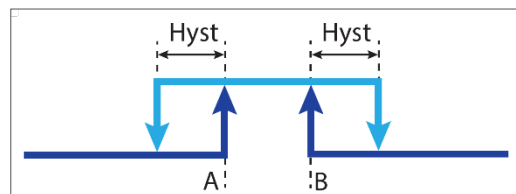
LED-Indikatoren	grün	gelb	blau
Betriebsanzeige	●		
Kurzschluss	①		
Ausgang 1 aktiv		●	
Ausgang 1 Signal nahe der Schaltschwelle		⑧	
Teach mit Werkzeug möglich			●
Teach-In-Modus	siehe Teach-In-Anleitung		

**Beschreibung Teach-In Level 1 & 2:**

Level 1 = 1-Punkt Teach: setzt den Schaltpunkt an der Position des Objektes.



Level 2 = Fenster Teach: Definiert ein Schaltfenster, innerhalb dessen ein Objekt erkannt werden soll.



**Teach-In Anleitung**

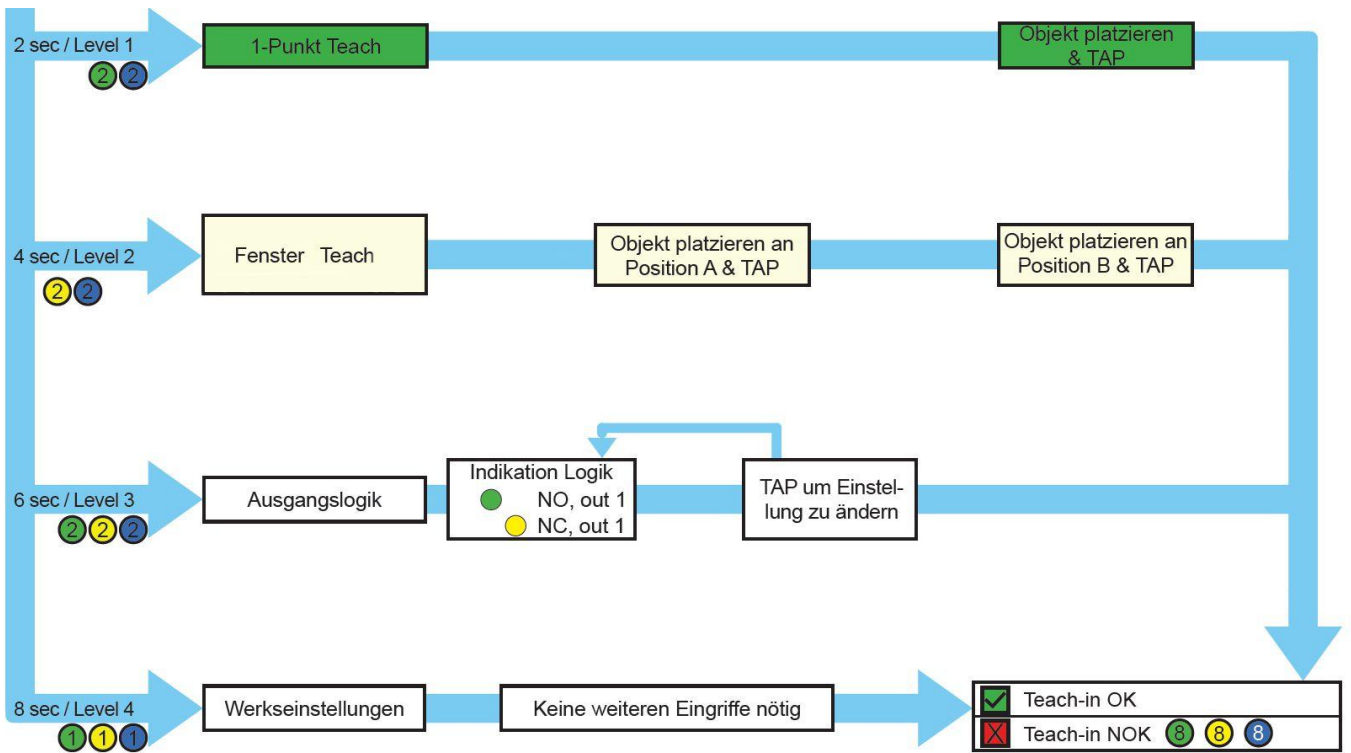
**Teach-Level auswählen**

- Platzieren Sie ein ferromagnetisches Werkzeug wie rechts gezeigt.
  - Die grüne und die gelbe LED leuchten auf, wenn das Werkzeug korrekt erkannt wird.
  - Entfernen Sie das Werkzeug nach n Sekunden, um das gewünschte Level auszuwählen.
- Ein TAP ist eine kurze Berührung (>100ms) mit dem Werkzeug, wie rechts gezeigt.



**Allgemeine Informationen**

- 5min nach dem Einschalten wird das Teachen mit Werkzeug verriegelt, die blaue LED erlischt.
- Soll das Teachen nach dieser Zeit erfolgen, trennen Sie das Gerät von der Betriebsspannung und schalten Sie es erneut wieder ein. Das Teachen mithilfe der Teachleitung ist jederzeit möglich.
- Im Teachmodus wechselt der Ausgang auf 0V.
- Werkzeug platzieren > 12sec: Teach-In wird verlassen ohne Änderungen.
- Verbinden Sie im Normalbetrieb die Teachleitung mit 0V.



**Sicherheitshinweise:**

Bitte vergewissern Sie sich vor Inbetriebnahme, dass alle ggf. in der Produktdokumentation aufgeführten Sicherheitshinweise beachtet wurden!

Bei direkter Auswirkung auf die Personensicherheit ist die Anwendung dieser Produkte untersagt.