



SENSOREN

FOOD AND BEVERAGE

Nahrungsmittel und Verpackungsanlagen



IPF ELECTRONIC

High-End in High-Tech.



**QR-CODES SCANNEN
UND FLYER DIGITAL LESEN**

HERAUSFORDERUNGEN IN DER LEBENSMITTELPRODUKTION MEISTERN

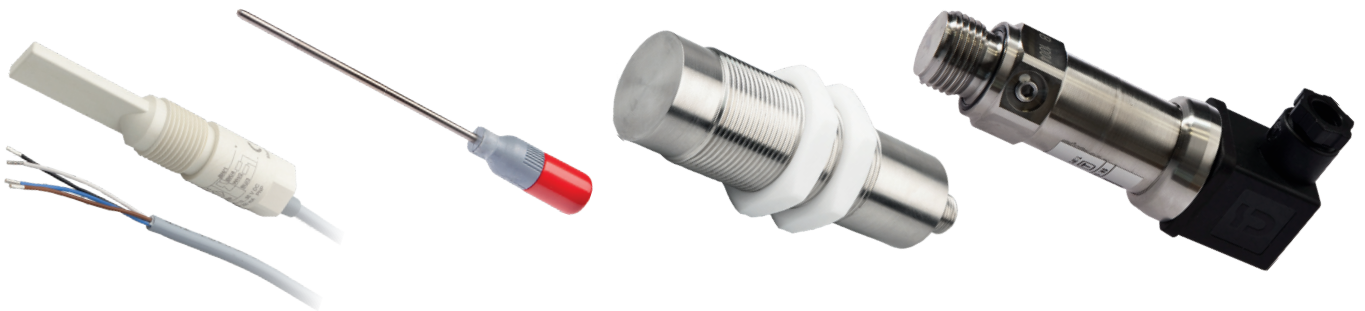
Die weltweite Lebensmittelproduktion wird mit unterschiedlichsten Herausforderungen konfrontiert und befindet sich daher in stetigem Wandel. Insbesondere in Anbetracht einer wachsenden Weltbevölkerung, des Klimawandels, aber auch in Ausnahmesituationen, wie einer weltweiten Pandemie, gewinnt sie als systemrelevante Industrie immer mehr an Bedeutung. Da sich zudem der Bedarf der Verbraucher ständig wandelt, müssen die Prozesse innerhalb der Lebensmittelindustrie immer effizienter werden, und das bei einem gleichzeitig möglichst schonenden Umgang mit Ressourcen.

ipf electronic bietet eine Reihe an Lösungen, teilweise mit herausragenden Eigenschaften, für sämtliche Bereiche der Lebensmittelindustrie. Einen Ausschnitt aus unserem breitgefächerten Angebot präsentieren wir Ihnen hier.

ZUVERLÄSSIG UND SICHER **IN ALLEN BEREICHEN DER LEBENSMITTELPRODUKTION**

Unser Produktportfolio umfasst verschiedene Lösungen, die sich für folgende Bereiche eignen:

- / Lebensmittelbereich
- / Wash-Down-/Spritz-Bereich
- / Peripherie/Nicht-Lebensmittelbereich



PRODUKTE FÜR DEN LEBENSMITTELBEREICH

- / Temperaturfühler
- / Füllstandsensoren
- / Strömungssensoren
- / Drucktransmitter

Die zu diesen Produktbereichen vorgestellten Geräte bestehen aus Materialien, die nach **europäischem Recht für den Lebensmittelkontakt zugelassen sind.**

PRODUKTE FÜR WASH-DOWN-BEREICH UND PERIPHERIE

Eine Vielzahl unserer Produkte eignet sich für den Spritz- und Nicht-Lebensmittelbereich. Um Ihnen die Auswahl zu erleichtern, stellen wir Ihnen hier ausschließlich Lösungen vor, die höhere Anforderungen erfüllen.

Hierzu gehören:

- / IP-Schutzart \geq IP65
- / Erhöhte Korrosionsbeständigkeit der Werkstoffe
- / Erhöhte chemische Beständigkeit der Werkstoffe
- / Optimierte Produkteigenschaften (z. B. Design)

PRODUKTE FÜR DEN EINSATZ IM LEBENS- MITTELBEREICH

EINFACH UNKOMPLIZIERT DURCH REINIGUNG OHNE DEMONTAGE

Produkte für den direkten Lebensmittelkontakt sind die Drucktransmitter von ipf electronic. Sowohl das Gehäuse, als auch die aktive Fläche des Sensors bestehen aus widerstandsfähigem V4A-Edelstahl (1.4404 / 1.4435). Aufgrund ihrer hohen Temperaturbeständigkeit eignen sich diese Sensoren selbst für SIP-Reinigungsprozesse (sterilisation in progress).

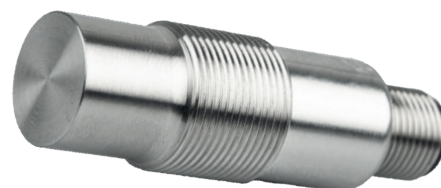
KLASSISCHE, KAPAZITIVE FÜLLSTANDSMESSUNG MIT BESONDEREN EIGENSCHAFTEN

Füllstände zu kontrollieren ist in vielen unterschiedlichen Prozessen notwendig. Ebenso vielfältig sind die möglichen Messverfahren zur Füllstandsüberwachung. Die beiden nachfolgenden Lösungen können diese Aufgabe in Hygienebereichen übernehmen.

Eine der gängigsten Methoden zur Überprüfung von Füllständen ist die medienberührende, kapazitive Füllstandsmessung. Eine Besonderheit unserer kapazitiven Sensoren der Serie **FK9xxxxx** ist das für den Lebensmittelkontakt geeignete Gehäuse aus Polytetrafluorethylen (PTFE). Durch die Kolbenform verfügen die Sensoren über ein hervorragendes Abtropfverhalten und eignen sich daher insbesondere zur Überwachung von Behältern mit zähflüssigen Medien.

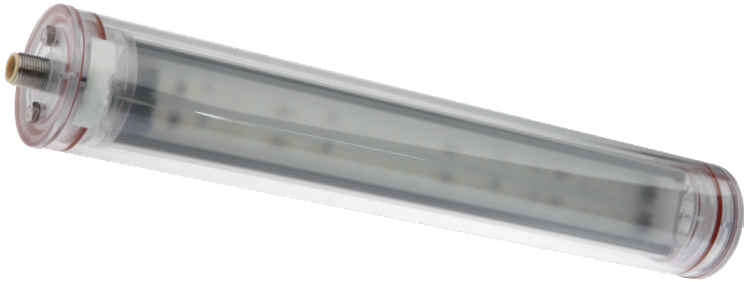
OPTIMALE CHEMISCHE BESTÄNDIGKEIT DURCH GEHÄUSE KOMPLETT IN EDELSTAHL

Unsere Ultraschallsensoren überwachen nicht nur Füllstände, sondern fragen diese in einem Schaltabstand von 150-800mm auch kontinuierlich und berührungslos ab. Das Gehäuse komplett aus Edelstahl 1.4404 inklusive aktiver Fläche sorgt für optimale chemische Beständigkeit bei Reinigungsprozessen.



PRODUKTE FÜR DEN EINSATZ IN HYGIENE- BEREICHEN

LED-INDUSTRIELEUCHTEN FÜR ERHÖHTE HYGIENEANFORDERUNGEN



Ein Beispiel aus unserem Produktangebot für erhöhte Anforderungsbedingungen sind unsere LED-Industrielleuchten. Das Schutzgehäuse aus Polycarbonat ist im Gegensatz zu Glas splitterfrei. Darüber hinaus minimiert das spezielle Leuchten-Design ohne Toträume potenzielle Ablagerungen und ermöglicht eine einfache, bessere Reinigung.

HÖCHSTER SCHUTZ IN IP69K MIT DEM PLUS AN INTELLIGENZ DURCH IO-LINK



Für den gleichsam zuverlässigen wie robusten Einsatz im Spritzbereich eignen sich bspw. auch unsere optischen Sensoren mit Hintergrundausblendung im Wash-Down-Design.

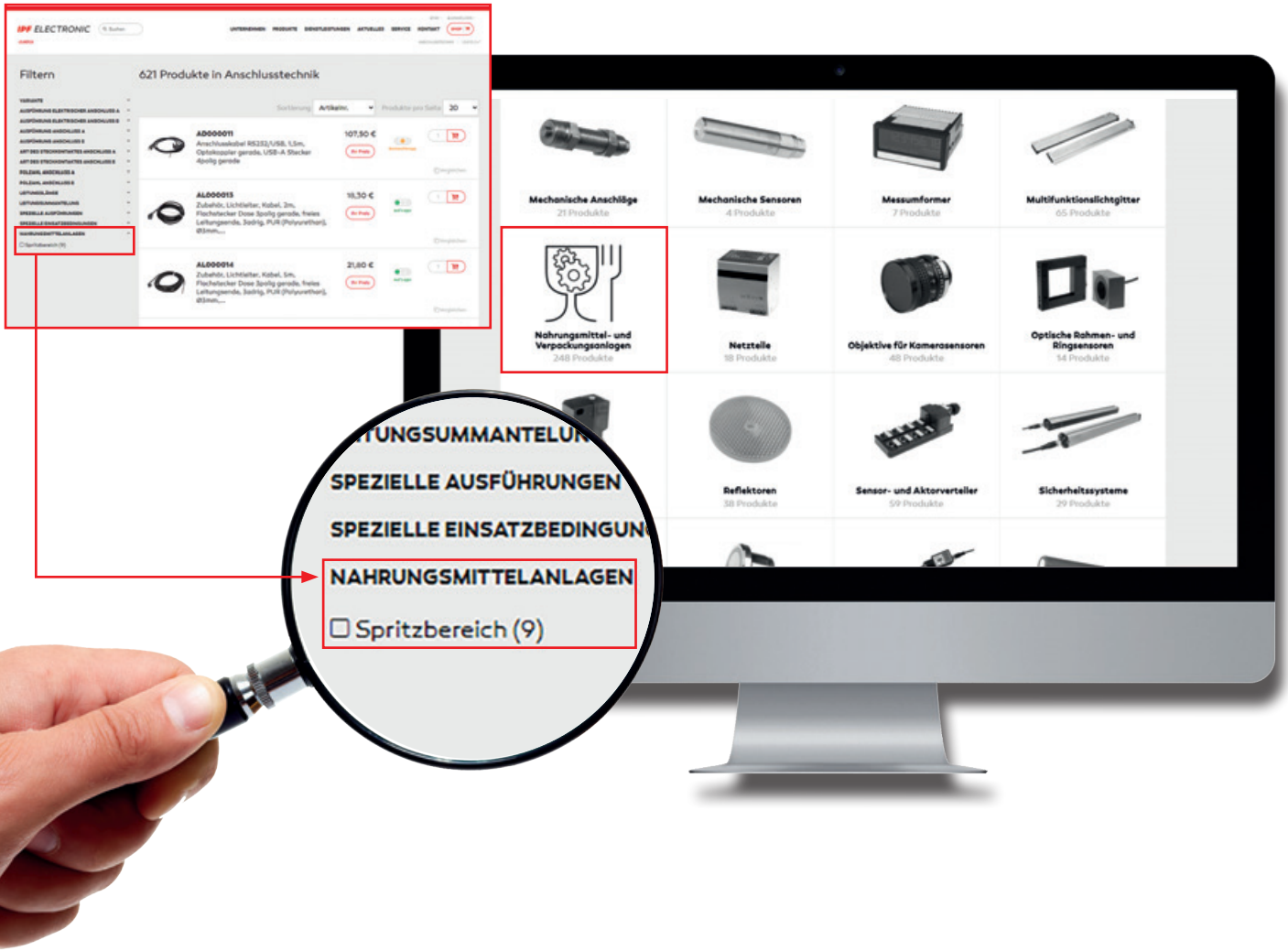
Das Gehäuse aus rostfreiem Edelstahl (1.4404) ist beständig gegenüber Säuren und alkalischen Reinigern. Durch die höchste Schutzklasse IP69k ist das Gehäuse absolut dicht, sodass weder während der Produktion noch bei Reinigungsprozessen Feuchtigkeit eindringen kann. Die zusätzliche IO-Link-Schnittstelle vereinfacht außerdem die Parametrierung der Sensoren und erleichtert somit die Integration in bestehende Abläufe.

HINWEIS

Da die Anforderungen an die Produktionstechnik und die diesbezüglich geltenden Regelwerke zu weitreichend und unterschiedlich sind, ist in jedem Einzelfall explizit sicherzustellen, ob sich ein bestimmtes Produkt von ipf electronic für eine Anwendung tatsächlich eignet. Daher sollte jede Lösung vor dem praktischen Einsatz im Hinblick auf gegebene bzw. erforderliche Prozessparameter überprüft werden.

WEITERE INFORMATIONEN ZU UNSEREN
AKTUELLEN PRODUKTEN FINDEN SIE AUF

www.ipf.de



WIR UNTERSTÜTZEN SIE BEI DER AUSWAHL

Durch die Filterfunktion auf unserer Homepage www.ipf.de finden Sie einfacher Ihr gewünschtes Produkt.

Eine Übersicht über sämtliche Lösungen für den Lebensmittelbereich befindet sich außerdem direkt auf der Startseite in der Produktauswahl.



EFFIZIENTE BERATUNG BEI ALLEN FRAGEN

PERSÖNLICHER SERVICE UND PROBLEMLÖSUNG VOR ORT

Jeder Anruf ist wichtig! Bei unserer technischen Hotline sprechen Sie mit erfahrenen Mitarbeitern, die kompetent und gewissenhaft Ihre Fragen beantworten. Wir möchten Sie zu jeder Zeit umfassend und individuell beraten. Hierfür steht Ihnen unser versiertes und eigens geschultes Team zur Seite. Zusätzlich können Sie mit Ihrem persönlichen Applikationsspezialisten im Vertrieb Kontakt aufnehmen. Intern stimmen wir uns eng ab, sodass wir gezielt auf Ihre Anfrage reagieren können – und das schnell, kompetent und zuverlässig.

In nahezu allen industriellen Anwendungsbereichen werden Problemstellungen immer komplexer und vielseitiger. Für die passenden Lösungen ist oft auch externer Sachverstand gefragt. Und den finden Sie zusammen mit hoher Fach- und Problemlösungskompetenz bei ipf electronic. Wir kommen auf Wunsch zu Ihnen. Kein Weg ist uns zu weit, um mit Ihnen persönlich zu sprechen, selbst wenn es sich um eine scheinbar einfache Aufgabenstellung handelt. Unsere über 20 Applikationsspezialisten sind auch in Ihrer Nähe. Daher zögern Sie nicht und rufen Sie uns an.

Sie kennen uns als renommierten Lieferanten für industrielle Sensorik oder werden ipf electronic als zuverlässigen Partner kennenlernen. Keine Kundenanfrage wird vernachlässigt, kein Kundentermin vor Ort versäumt. Unser äußerst breit gefächertes Produktportfolio wird Sie überzeugen.

Vielfalt, Fachkompetenz, Beratung, Flexibilität:
Das ist die Erfolgsformel von ipf electronic.



ipf electronic gmbh
info@ipf.de • www.ipf.de

Änderungen vorbehalten! Stand: Oktober 2021