

## AY000160

### Accesorios • Montaje

accesorios sensor, tubo de montaje, ø12mm 500largo, aluminio anodizado

Este sistema de montaje es adecuado para montar los sensores en cualquier lugar. Para los tubos de montaje con un diámetro de 12 mm, que están disponibles en longitudes de 200 y 500 mm, hay una variedad de soportes de abrazadera con los que se pueden fijar los tubos de forma estable. La abrazadera de montaje está equipada con una rosca interna M6. Se pueden acoplar tanto los soportes de montaje como los soportes universales con cabezas esféricas. Para el soporte de abrazadera de pie AY000161 y el soporte de abrazadera AY000163, también está disponible el imán AY000162, con el que la construcción de montaje puede fijarse fácilmente a una pieza magnética de la máquina.

#### Datos mecánicos

Revestimiento carcasa	anodizado
Diámetro	12 mm
Longitud	500 mm
Material	Aluminio
Material de la carcasa	Aluminio

#### Otros datos

Tipo de accesorio	Tubo de montaje
-------------------	-----------------

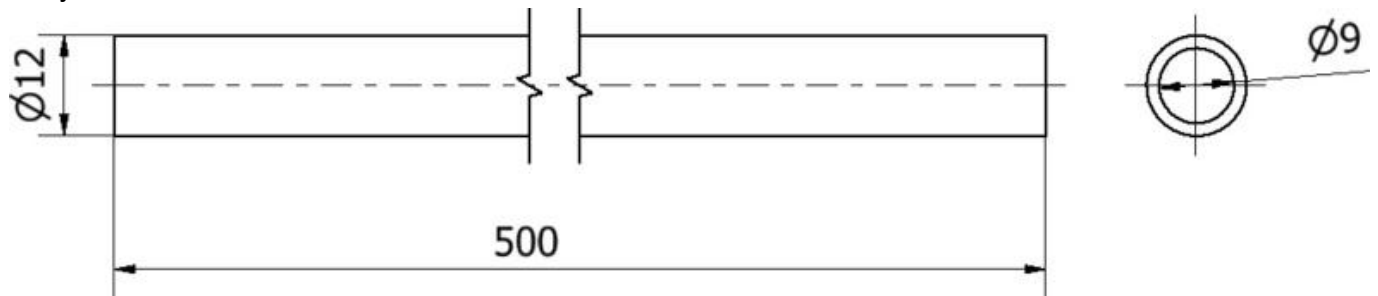
#### Clasificación

eClass 7.0	27279202
eClass 7.1	27279202
eClass 8.0	27279202
eClass 9.0	27273701
eClass 9.1	27273701
ETIM 8	EC002024 Zubehör/Ersatzteile für Befehlsgeräte

#### Más

Grupo de productos ipf	900 Accesorios
dimensiones de embalaje	630 x 45 x 12 mm
Peso bruto	71 g
Código arancelario	76090000
WEEE número	40951076
Conforme a REACH	No

**Dibujo acotado**



**Montaje**



El montaje/la instalación solo debe ser llevado a cabo por electricistas cualificados.

**Eliminación de residuos**



**Indicaciones de seguridad**

Antes de la puesta en marcha, asegúrese de que se han respetado todas las indicaciones de seguridad indicadas en la documentación del producto.

El uso de estos productos está prohibido si tienen un efecto directo en la seguridad de las personas.