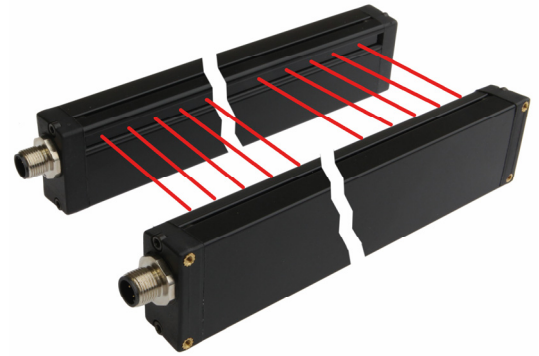


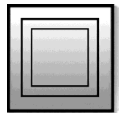
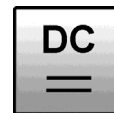
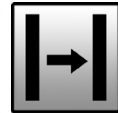
## OY41052x

### Optische Sensoren Lichtgitter

- / Aluminiumgehäuse
- / Infrarotes Licht
- / Schutzart IP65
- / M12-Steckanschluss



**Feldhöhe von 75 bis 2010mm  
mit Schaltausgang**



Rahmenlichtschranken werden aufgrund ihrer hohen Auflösung und schnellen Ansprechzeiten häufig dann eingesetzt, wenn von einer Maschine ausgeworfene Teile erfasst werden sollen. Allerdings haben solche Lösungen den entscheidenden Nachteil, dass sich der Erfassungsbereich nicht verändern lässt. Daher können die ausgeworfenen Teile nur innerhalb des Rahmens erfasst werden.

Die neuen Lichtgitter der Serie **OY41** sind hier deutlich flexibler. Zwar haben diese Geräte auch eine bestimmte Feldhöhe und Sender- sowie Empfängerleiste müssen aufeinander ausgerichtet werden. Die Reichweite ist

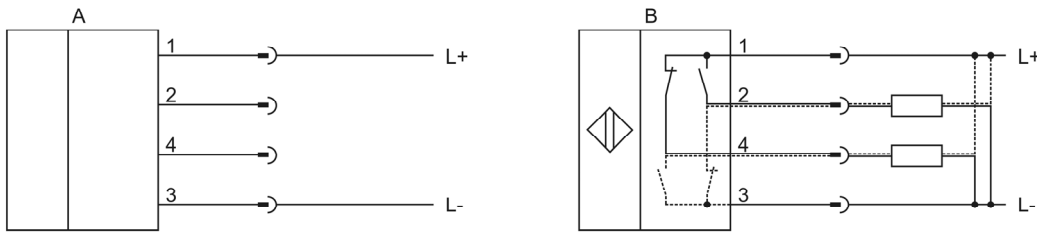
jedoch variabel und darf je nach Ausführung bis zu 8m betragen. Durch die kurzen Ansprechzeiten werden selbst sehr schnelle Teile bzw. Objekte sicher erfasst. Über den antivalenten Push-Pull-Schaltausgang lassen sich die neuen Lichtgitter zudem mit allen gängigen Steuerungen verbinden. Eine Übersicht über die einzelnen Geräte mit ihren Spezifikationen finden Sie in der Artikelaufstellung.

Die mechanische Montage ist über die auf der Lichtgitter-Rückseite integrierten M3-Gewinde möglich. Zusätzlich wird unter der Artikelnummer **AO000550** ein Winkelset angeboten.

#### TECHNISCHE DATEN

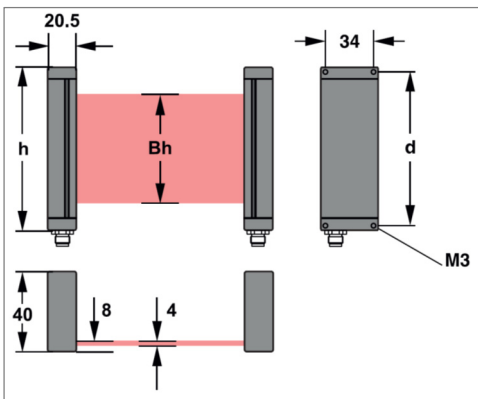
Reichweite	siehe Tabelle
Betriebsspannung $U_B$	24V DC $\pm$ 10%
Stromaufnahme (ohne Last)	$\leq$ 120mA
Schaltausgang	Push-Pull, antivalent
Ausgangsstrom (max. Last)	$\leq$ 80mA
Spannungsabfall	$\leq$ 3,5V
Ansprechzeit	siehe Tabelle
Kleinstes, ständig erkennbares Objekt	siehe Tabelle
Empfindlichkeitseinstellung	siehe Tabelle
Material (Gehäuse)	Aluminium
Material (Frontscheibe)	Kunststoff PMMA
Schutzart (EN 60529)	IP 65
Temperatur (Betrieb)	-5 ... +50°C
Anschluss	M12-Stecker 4-polig
Anschlusszubehör	z.B. <b>VK200325</b>
Montagezubehör	<b>AO000550</b>

**Anschluss**

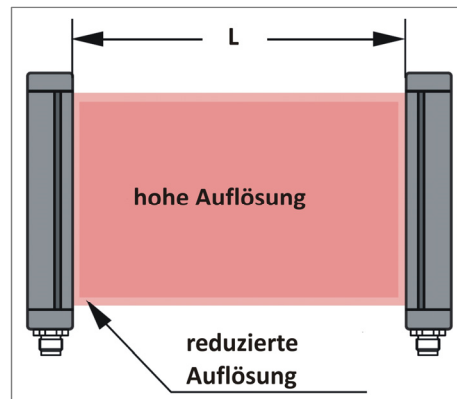


**Farben:** 1 = BN (braun), 2 = WH (weiß), 4 = BK (schwarz), 3 = BU (blau)  
**Funktionen:** A: 1 = L+, 2 = n.c., 4 = n.c., 3 = L-  
 B: 1 = L+, 2 = PNP NO / NPN NC, 3 = L-, 4 = PNP NC / NPN NO

**Maßbild**



**Auflösung**



**Artikelaufstellung**

Artikel-Nr.	h Höhe	Bh Feldhöhe	d Befestigungsmaß	L Reichweite	Kleinstes, ständig erfassbares Objekt	Potenzio- meter	Ansprech- zeit
OY410520	100mm	75mm	92mm	100 ... 400mm	2mm	Ja	1,2ms
OY410521	180mm	155mm	172mm	150 ... 400mm	2mm	Ja	1,9ms
OY410522	100mm	75mm	92mm	80 ... 800mm	3mm	Ja	0,8ms
OY410523	180mm	155mm	172mm	150 ... 800mm	3mm	Ja	1,2ms
OY410524	100mm	75mm	92mm	80 ... 800mm	6mm	Nein	0,8ms
OY410525	180mm	155mm	172mm	150 ... 800mm	6mm	Nein	0,8ms
OY410526	212mm	190mm	204mm	300 ... 4000mm	12mm	Nein	1,9ms
OY410527	500mm	480mm	492mm	300 ... 4000mm	12mm	Nein	4,8ms
OY410528	500mm	480mm	492mm	300 ... 8000mm	35mm	Nein	0,8ms
OY410529	980mm	960mm	972mm	300 ... 8000mm	35mm	Nein	2,1ms
OY41052A	2036mm	2010mm	2028mm	300 ... 8000mm	35mm	Nein	4,8ms

**SICHERHEITSHINWEISE:**

Bitte vergewissern Sie sich vor Inbetriebnahme, dass alle ggf. in der Produktdokumentation aufgeführten Sicherheitshinweise beachtet wurden! Bei direkter Auswirkung auf die Personensicherheit ist die Anwendung dieser Produkte untersagt.