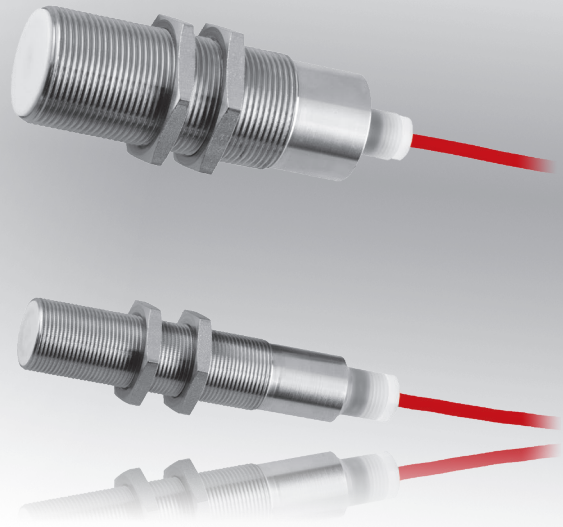


Abmessungen	M12x1 M18x1 M30x1,5	
Bündig	Schaltabstand	2 bis 10mm
Nicht Bündig	Schaltabstand	4 bis 15mm

- ✓ **Beständig gegen Strahlwasser oder dauerhaftes Untertauchen**
- ✓ **Beständig gegen Säuren und Laugen**
- ✓ **Unempfindlich gegenüber schnellen Temperaturänderungen von -25°C bis +120°C**
- ✓ **Gehäuse: V4A, Frontkappe: Teflon**
- ✓ **LED-Anzeige bei M18 und M30**
- ✓ **Ausführungen mit Gleich- oder Wechselspannung**
- ✓ **Schaltfrequenz bis 1000Hz**



**Klimawechselfest
Schutzart IP68 und IP69k**



Beschreibung

Die klimawechselfesten induktiven Näherungsschalter der **ipf electronic** sind für die Anwendung in korrosiven Umgebungen mit ständig wechselnder Temperatur und hoher Feuchtigkeit vorgesehen. Dadurch ist z.B. ein Dauereinsatz in Waschanlagen zulässig.

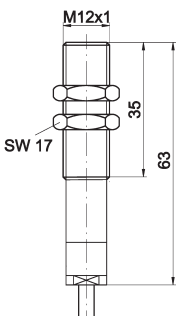
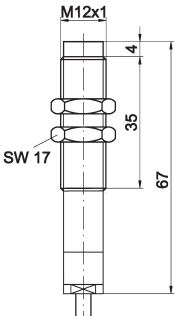
Eine hohe Korrosionsbeständigkeit bei gleichzeitiger mechanischer Belastbarkeit wird durch die Kombination von PTFE und titanstabilisiertem Edelstahl erreicht.

Die eingebaute LED durchleuchtet den kableseitigen Deckel. Ein Viton O-Ring in der Frontkappe sowie der Verguss des

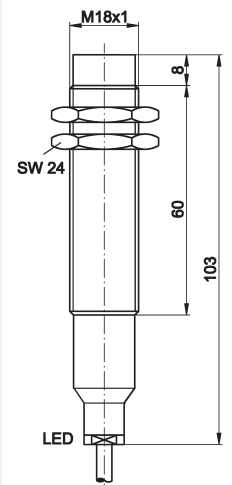
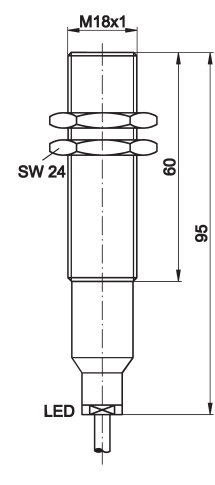
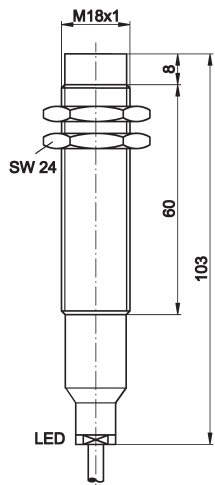
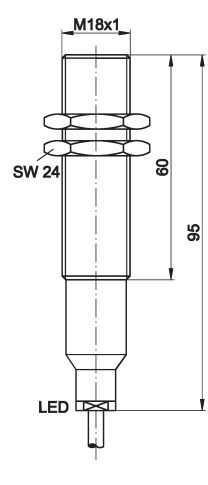
Anschlusskabels innerhalb des Gehäuses sorgen für eine hervorragende Dichtigkeit.

Anwendungsbeispiele

- ▶ Einsatz in Waschanlagen
- ▶ Einsatz in Klimaschränken
- ▶ Lebensmittel-, Pharmaindustrie
- ▶ Einsatz in aggressiven Umgebungsbedingungen
- ▶ Walzgerüste von Kaltwalzanlagen

Artikel-Nr.	IB1201K0	IN1201K0
Schaltabstand (Sn)	2mm	4mm
Einbau	bündig	nicht bündig
Ausgang	pnp, no	pnp, no
 		
TECHNISCHE DATEN		
Schaltabstand (Sn)	2mm	4mm
Einbau	bündig	nicht bündig
Ausgangssignal	pnp, no	pnp, no
Betriebsspannung	10 ... 30V DC	10 ... 30V DC
Stromaufnahme (ohne Last)	≤ 4mA	≤ 4mA
Ausgangsstrom (max. Last)	200mA	200mA
Spannungsabfall (max. Last)	2,0V DC	2,0V DC
Normmessplatte	nach EN 60947-5-2	nach EN 60947-5-2
Hysterese	< 10%	< 10%
Wiederholgenauigkeit	< 3%	< 3%
Schaltfrequenz	1kHz	1kHz
Druckfestigkeit (max.)	10bar	10bar
Anzeige (Signal)	-	-
Kurzschlussfest	+	+
Verpolungssicher	+	+
Abmessungen	M12x1mm	M12x1mm
Länge (Gewinde/gesamt)	35mm/63mm	35mm/67mm
Material (Gehäuse)	Edelstahl 1.4571	Edelstahl 1.4571
Material (Frontkappe)	PTFE	PTFE
Temperatur (Betrieb)	-25 ... +120°C	-25 ... +120°C
Schutzart (EN 60529)	IP68/IP69K	IP68/IP69K
Anschluss	2m FEP-Kabel 3-adrig	2m FEP-Kabel 3-adrig
Montagezubehör (Schelle)	AY000099	AY000099

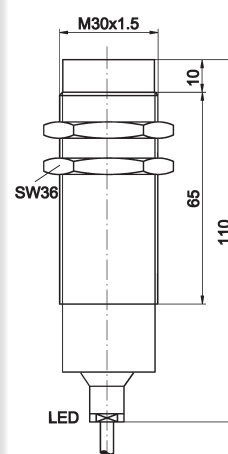
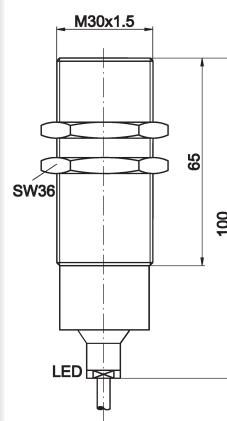
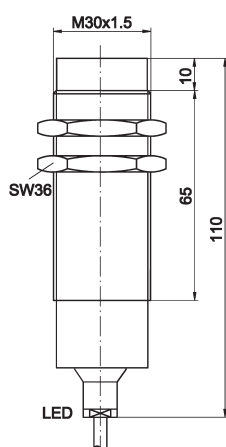
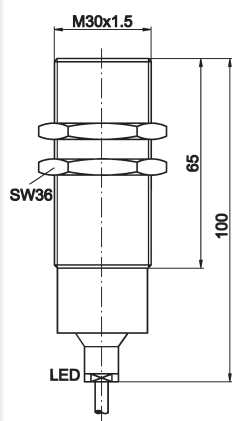
Artikel-Nr.	IB1804K0	IN1804K0	IB1841K0	IN1841K0
Schaltabstand (Sn)	5mm	7mm	5mm	7mm
Einbau	bündig	nicht bündig	bündig	nicht bündig
Ausgang	pnp, no / nc	pnp, no / nc	AC, no	AC, no



TECHNISCHE DATEN

Schaltabstand (Sn)	5mm	7mm	5mm	7mm
Einbau	bündig	nicht bündig	bündig	nicht bündig
Ausgangssignal	pnp, no / nc	pnp, no / nc	AC, no	AC, no
Betriebsspannung	10 ... 30V DC	10 ... 30V DC	20 ... 250V AC	20 ... 250V AC
Stromaufnahme (ohne Last)	≤ 4mA	≤ 4mA	≤ 2,5mA	≤ 2,5mA
Mindestlaststrom	-	-	< 5mA	< 5mA
Ausgangsstrom (max. Last)	200mA	200mA	400mA	400mA
Spannungsabfall (max. Last)	2,0V DC	2,0V DC	5,0V AC	5,0V AC
Normmessplatte	nach EN 60947-5-2	nach EN 60947-5-2	nach EN 60947-5-2	nach EN 60947-5-2
Hysterese	< 10%	< 10%	< 10%	< 10%
Wiederholgenauigkeit	< 3%	< 3%	< 3%	< 3%
Schaltfrequenz	1kHz	1kHz	25Hz	25Hz
Druckfestigkeit (max.)	10bar	10bar	10bar	10bar
Anzeige (Signal)	LED gelb	LED gelb	LED gelb	LED gelb
Kurzschlussfest	+	+	+	+
Verpolungssicher	+	+	+	+
Abmessungen	M18x1mm	M18x1mm	M18x1mm	M18x1mm
Länge (Gewinde/gesamt)	60mm/95mm	60mm/103mm	60mm/95mm	60mm/103mm
Material (Gehäuse)	Edelstahl 1.4571	Edelstahl 1.4571	Edelstahl 1.4571	Edelstahl 1.4571
Material (Frontkappe)	PTFE	PTFE	PTFE	PTFE
Temperatur (Betrieb)	-25 ... +120°C	-25 ... +120°C	-25 ... +120°C	-25 ... +120°C
Schutzart (EN 60529)	IP68/IP69K	IP68/IP69K	IP68/IP69K	IP68/IP69K
Anschluss	2m FEP-Kabel 4-adrig	2m FEP-Kabel 4-adrig	2m FEP-Kabel 3-adrig	2m FEP-Kabel 3-adrig
Montagezubehör (Schelle)	AY000100	AY000100	AY000100	AY000100

Artikel-Nr.	IB3004K0	IN3004K0	IB3041K0	IN3041K0
Schaltabstand (Sn)	10mm	15mm	10mm	15mm
Einbau	bündig	nicht bündig	bündig	nicht bündig
Ausgang	pnp, no / nc	pnp, no / nc	AC, no	AC, no

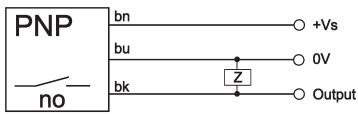


TECHNISCHE DATEN

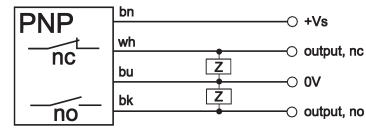
Schaltabstand (Sn)	10mm	15mm	10mm	15mm
Einbau	bündig	nicht bündig	bündig	nicht bündig
Ausgangssignal	pnp, no / nc	pnp, no / nc	AC, no	AC, no
Betriebsspannung	10 ... 30V DC	10 ... 30V DC	20 ... 250V AC	20 ... 250V AC
Stromaufnahme (ohne Last)	≤ 4mA	≤ 4mA	≤ 2,5mA	≤ 2,5mA
Mindestlaststrom	-	-	< 5mA	< 5mA
Ausgangsstrom (max. Last)	200mA	200mA	400mA	400mA
Spannungsabfall (max. Last)	2,0V DC	2,0V DC	5,0V AC	5,0V AC
Normmessplatte 5-2	nach EN 60947-5-2	nach EN 60947-5-2	nach EN 60947-5-2	nach EN 60947-5-2
Hysterese	< 10%	< 10%	< 10%	< 10%
Wiederholgenauigkeit	< 3%	< 3%	< 3%	< 3%
Schaltfrequenz	1kHz	1kHz	25Hz	25Hz
Druckfestigkeit (max.)	10bar	10bar	10bar	10bar
Anzeige (Signal)	LED gelb	LED gelb	LED gelb	LED gelb
Kurzschlussfest	+	+	+	+
Verpolungssicher	+	+	+	+
Abmessungen	M30x1,5mm	M30x1,5mm	M30x1,5mm	M30x1,5mm
Länge (Gewinde/gesamt)	65mm/100mm	65mm/110mm	65mm/100mm	65mm/110mm
Material (Gehäuse)	Edelstahl 1.4571	Edelstahl 1.4571	Edelstahl 1.4571	Edelstahl 1.4571
Material (Frontkappe)	PTFE	PTFE	PTFE	PTFE
Temperatur (Betrieb)	-25 ... +120°C	-25 ... +120°C	-25 ... +120°C	-25 ... +120°C
Schutzart (EN 60529)	IP69K	IP69K	IP69K	IP69K
Anschluss	2m FEP-Kabel 4-adrig	2m FEP-Kabel 4-adrig	2m FEP-Kabel 3-adrig	2m FEP-Kabel 3-adrig
Montagezubehör	AY000101	AY000101	AY000101	AY000101

Anschluss

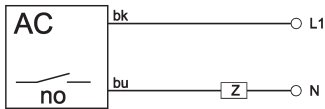
Kabelgerät DC M12



Kabelgerät DC M18, M30



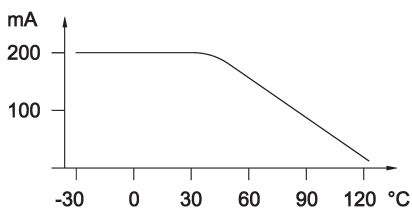
Kabelgerät AC M18, M30



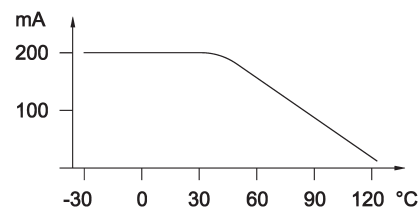
Aderfarben: bn = braun (1), wh = weiß (2), bu = blau (3), bk = schwarz (4)

Ausgangsstrom in Abhängigkeit von der Temperatur

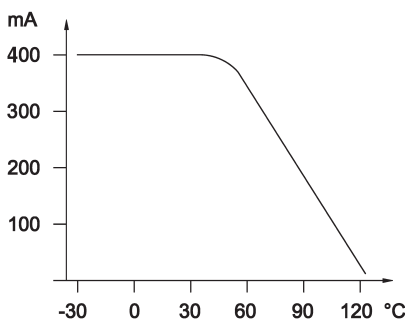
Ix1201K0



Ix1804K0, Ix3004K0

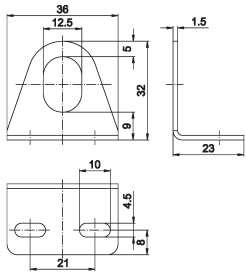


Ix1841K0, Ix3004K0

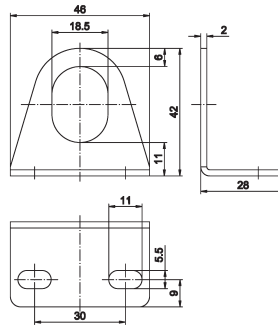


Montagezubehör (Schelle)

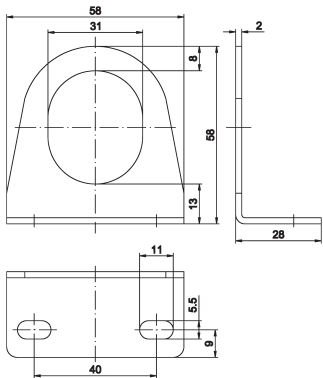
AY000099 für M12x1, VA



AY000100 für M18x1, VA



AY000101 für M30x1,5, VA



ZUBEHÖR

Artikel-Nr.	Bezeichnung	Hinweis
AY000099	Montageschelle Ø 12mm	VA
AY000100	Montageschelle Ø 18mm	VA
AY000101	Montageschelle Ø 30mm	VA

Dieses Datenblatt enthält nur die lieferbaren Standard-Varianten. Für andere Ausgangs- und Anschlussvarianten bitten wir um Ihre Anfrage.

Sicherheitshinweis: Bei direkter Auswirkung auf die Personensicherheit ist die Anwendung dieser Produkte untersagt.