


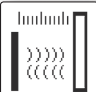
Abmessungen	30 x 90 x 70mm
Taster	einstellbar 300 bis 6000mm



- ✓ Remissionsunabhängige Abstandsinformation bis zu 6000mm
- ✓ Hohe Fremdlichtunempfindlichkeit
- ✓ 2 Gegentakt-Schaltausgänge
- ✓ Analoger Stromausgang
- ✓ Parametrierung über LED-Display und Folientastatur
- ✓ Messwertanzeige in mm auf LED-Display
- ✓ Messbereich und Messmodus parametrierbar
- ✓ 5-poliger M12-Steckanschluss
- ✓ Robustes Metallgehäuse aus Zink-Druckguss

**Time-Off-Flight Abstandsmessung
Vielfältig programmierbar**





DC
=

analog
↗

PNP

3

Beschreibung

Beim Time-of-Flight-Messverfahren wird die Entfernung eines Objekts über die Laufzeit eines vom Sender des Sensors ausgesendeten, vom Objekt reflektierten und vom Empfänger des Sensors empfangenen Lichtpulses bestimmt. Das Messprinzip eignet sich für große Reichweiten bei gleichzeitig hoher Fremdlichtunempfindlichkeit und einem geringen Einfluss von Glanz und Strukturen auf den Messwert. Die Messzeit ist per Folientastatur und LED-Display einstellbar und konstant. Der Messbereich beträgt 300 bis 6.000mm, bei stark reflektierenden Oberflächen können Werte bis zu 10.000mm im Display angezeigt werden. Die Geräte verfügen über einen integrierten RISC-Controller für kurze Messzeiten bei gleichzeitig hoher Präzision der Mess-

werte. Die leistungsfähige Hardware ist außerdem in der Lage, Messdaten bereits im Sensor vorzuverarbeiten. Im Gerät ist eine Folientastatur und ein LED-Display integriert, über das der **PT700523** mithilfe eines graphischen Menüs konfiguriert werden kann. Im Messbetrieb zeigt das Display den aktuellen Messwert an. Durch den verschließbaren Deckel auf der Rückseite des Gerätes und Passwortschutz lässt sich der Sensor gegen nicht autorisierte Bedienung schützen.

Anwendungsbeispiele

- ▶ Durchhängekontrolle bei Bahnmaterial

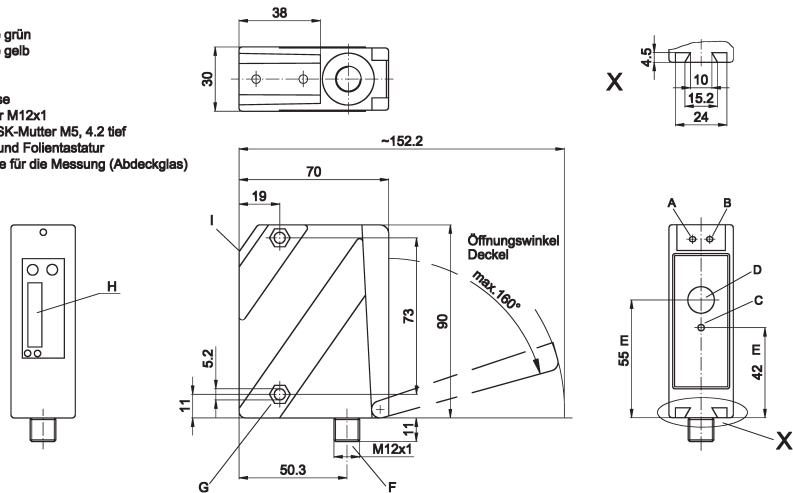
Artikel-Nr.

PT700523

Tastweite

300 ... 6000mm

- A Anzeigediode grün
- B Anzeigediode gelb
- C Sender
- D Empfänger
- E optische Achse
- F Gerätestecker M12x1
- G Senkung für SK-Mutter M5, 4.2 tief
- H LED Display und Folientastatur
- I Referenzkante für die Messung (Abdeckglas)



TECHNISCHE DATEN

Messbereich	300 ... 6000mm (6 ... 90% Remission)
Auflösung	3mm
Ausgangssignal	Schaltausgänge: Gegentakt (Push/Pull) ¹⁾ / Analogausgang: 4 ... 20mA ≤ 500Ω
Betriebsspannung	18 ... 30V DC
Stromaufnahme (ohne Last)	≤ 150mA
Ausgangsstrom (max. Last)	100mA je Schaltausgang
Lastwiderstand	siehe oben
Sendeelement	Laserdiode Rot, getaktet
Wellenlänge	658nm
Laserklasse	2
Lichtfleckgröße	2x7mm ² bei 10000mm Abstand
Bereitschaftsverzögerung	< 300ms
Messzeit	Betriebsmodus= Schnell: 1,4ms, Standard: 10ms, Präzision: 50ms (Werkseinstellung)
Ansprechzeit	< 300ms
Anzeige (Signal)	LED gelb
Anzeige (Betrieb)	LED grün
Einstellung	Folientastatur
Kurzschlussfest	+
Verpolungssicher	+
Abmessungen	30x90x70mm
Material (Gehäuse)	Zinkdruckguss
Material (Frontscheibe)	Glas
Temperatur (Betrieb)	-40 ... +50°C
Temperatur (Lagerung)	-30 ... +70°C
Schutzart (EN 60529)	IP67
Anschluss	M12-Stecker, 5-polig
Anschlusszubehör	z.B. VK505621
Montagezubehör	Querbefestigung: AP000023 Längsbefestigung: AP000024 Profilhalterung: AP000025

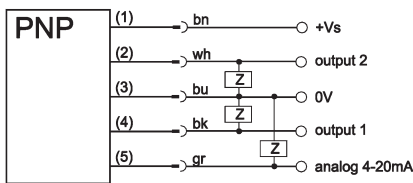
1) Die Push-Pull (Gegentakt) Schalt-
ausgänge dürfen nicht parallel
geschaltet werden

Weitere technische Daten siehe Bedienungsanleitung!

Hinweis: Das Gerät hat nach einer Betriebsdauer von 20 Minuten die für eine optimale Messung erforderliche Betriebstemperatur erreicht!

Anschluss

PT700523



Aderfarben: bn = braun (1), wh = weiß (2), bu = blau (3), bk = schwarz (4), gr = grau (5)

Sicherheitshinweis

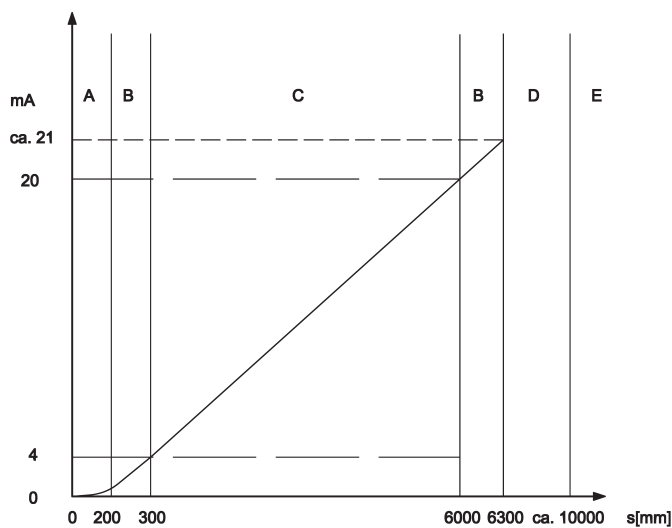
Achtung! Laser-Strahlung!
Nicht in den Strahl blicken!



Laser Klasse 2

Nach DIN EN 60825
 Wellenlänge 658nm
 maximale Ausgangsleistung 1mW

Analogausgang Kennlinie



- A nicht definierter Bereich
- B Linearität undefiniert
- C Messbereich
- D Objekt vorhanden
- E kein Objekt erkannt

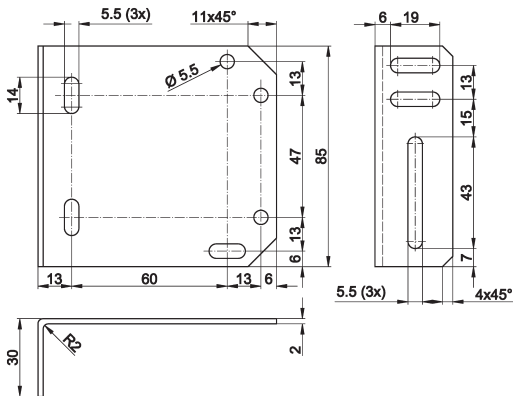


LED-Anzeigen

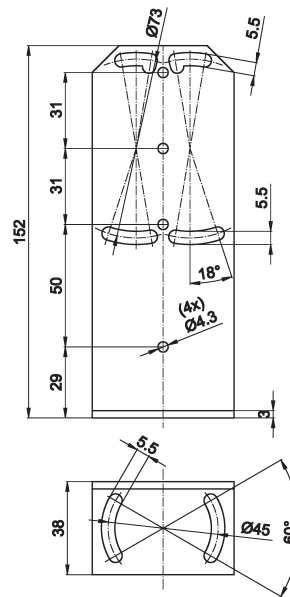
LED grün	Dauerlicht	Betriebsbereit
	blinkend	Störung
	aus	keine Versorgungsspannung
LED gelb	Dauerlicht	Objekt im programmierten Messbereich von Ausgang 1
	aus	Objekt außerhalb des programmierten Messbereichs von Ausgang 1

Montagewinkel

AP000023 Querbefestigung

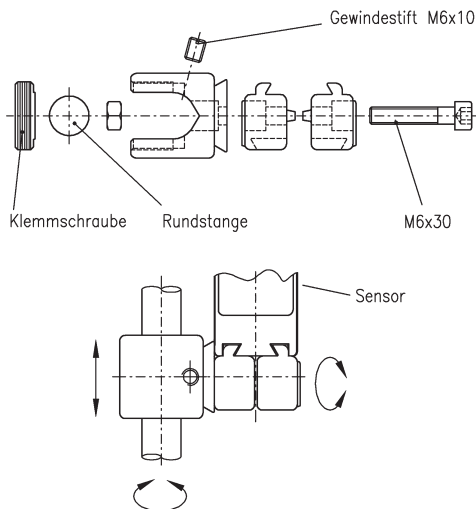


AP000024 Längsbefestigung

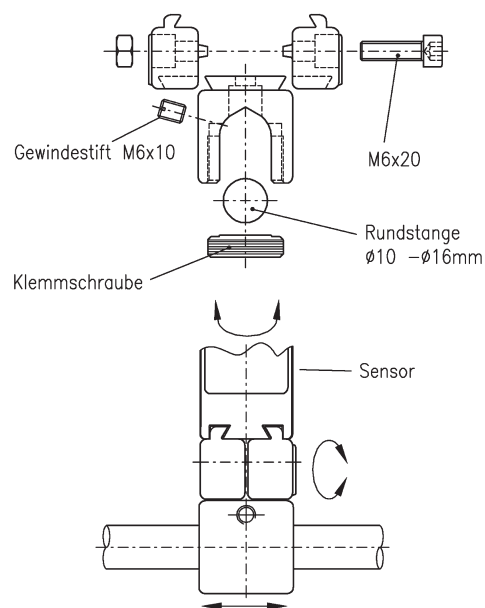


AP000025 Profilhalterung

seitlich montiert



quer montiert



ZUBEHÖR

Artikel-Nr.	Bezeichnung	Hinweis
AP000023	Winkel Querbefestigung	Metall
AP000024	Winkel Längsbefestigung	Metall
AP000025	Profilhalterung	Metall

Dieses Datenblatt enthält nur die lieferbaren Standard-Varianten. Für andere Ausgangs- und Anschluss-Varianten bitten wir um Ihre Anfrage.

Zu den Steckergeräten liefern wir Ihnen gerne die passende Kabeldose. Eine Aufstellung finden Sie im Katalogabschnitt „Zubehör“ unter „Kabel Dosen **ipf-SENSORFLEX**“ oder im Suchfenster auf unserer Internetseite www.ipf.de mit dem Suchbegriff „VK“.

Sicherheitshinweis: Bei direkter Auswirkung auf die Personensicherheit ist die Anwendung dieser Produkte untersagt.

Dieses Datenblatt sowie Ihren persönlichen Ansprechpartner finden Sie auch unter www.ipf.de