

Abmessungen **6,2 x 6,3 x 30mm**
10,1 x 22 x 23mm
9,6 x 16 x 22mm

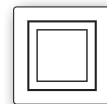
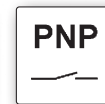
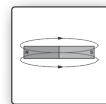
T-Nut Sensorfläche

Randbereich
Mittenbereich



- ✓ Einfache Montage
- ✓ Große Schaltgenauigkeit bei kleiner Hysterese
- ✓ Eingebauter Verstärker
- ✓ Hohe Schaltfrequenz
- ✓ LED Anzeige
- ✓ Anschluss über Kabel, M8- oder M12-Stecker
- ✓ Robustes Metallgehäuse (schwingungsfest)

Elektronischer Mikrosensor
Stoßfest und verschleißfrei



Beschreibung

An automatischen Maschinen ergibt sich oft die Forderung, bei bestimmten Kolbenstellungen eines pneumatischen Zylinders ein Schaltsignal zu erhalten. Hier werden magnetische Zylinderensoren eingesetzt.

Diese Magnetsensoren dienen der berührungslosen und verschleißfreien Positionserfassung in der Steuerungstechnik.

Magnetische Zylinderensoren bieten einen hohen Schaltabstand bei zugleich kleiner Bauform. Da Magnetfelder alle nicht-magnetisierbaren Materialien durchdringen, können die Sensoren Magnete beispielsweise durch Buntmetall, Edelstahl oder Aluminium hindurch erkennen.

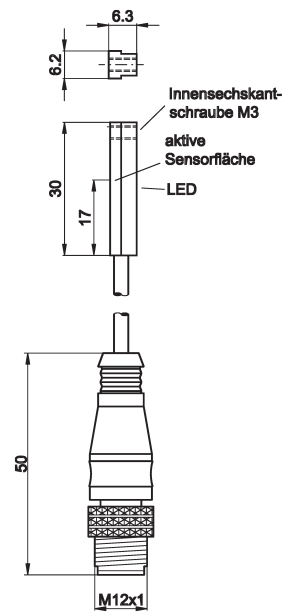
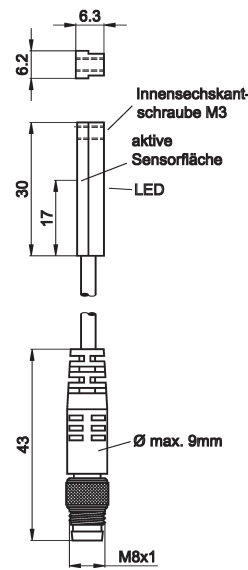
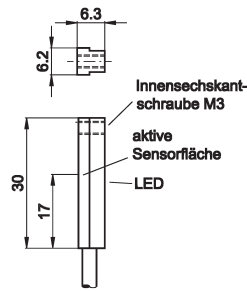
Die elektronischen Zylinderensoren sind einsetzbar an allen Zylindern führender Hersteller (Bosch, Festo, Norgren Martonair, Numatics) und direkt austauschbar gegen Reedschalter in Dreileitertechnik.

Um bei Austausch eines Zylinderschalters die gleiche Position einzuhalten, wird als Zubehör der Feststellanschlag **AM000076** angeboten.

Anwendungsbeispiele

- ▶ Positionserfassung eines Zylinderkolbens
- ▶ Endlagenabfrage

Artikel-Nr.	MZ0701A4	MZ070174	MZ070124
Anschluss	2m PUR Kabel	0,3m M8-Kabelstecker	0,3m M12-Kabelstecker
Artikel-Nr.	-	MZ0701F4	MZ0701E4
Anschluss	-	0,6m M8-Kabelstecker	0,6m M12-Kabelstecker
Artikel-Nr.	-	MZ0701K4	-
Anschluss	-	1,0m M8-Kabelstecker	-
Artikel-Nr.	-	-	MZ0701U4
Anschluss	-	-	2,0m M12-Kabelstecker



TECHNISCHE DATEN

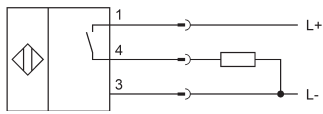
Sensorfläche (aktiv)	Randbereich	Randbereich	Mittenbereich
Ausgangssignal	pnp, no	pnp, no	pnp, no
Betriebsspannung	10 ... 30V DC	10 ... 30V DC	10 ... 30V DC
Stromaufnahme (ohne Last)	≤ 15mA	≤ 15mA	≤ 15mA
Ausgangsstrom (max. Last)	150mA	150mA	150mA
Spannungsabfall (max. Last)	2,0V DC	2,0V DC	2,0V DC
Schalthyserese	typ. 1mm	typ. 1mm	typ. 1mm
Reproduzierbarkeit	±0,1mm	±0,1mm	±0,1mm
Schaltfrequenz	1kHz	1kHz	1kHz
Anzeige (Signal)	LED gelb	LED gelb	LED gelb
Kurzschlussfest	+	+	+
Verpolungssicher	+	+	+
Material (Gehäuse)	Zinkdruckguss	Zinkdruckguss	Zinkdruckguss
Abmessungen	6,2x6,3x30mm	6,2x6,3x30mm	6,2x6,3x30mm
Temperatur (Betrieb)	-25 ... +75°C	-25 ... +75°C	-25 ... +75°C
Schutzart (EN 60529)	IP67	IP67	IP67
Anschluss	2m PUR-Kabel, 3-adrig	M8-Kabelstecker, 3-polig	M12-Kabelstecker, 3-polig
Anschlusszubehör	-	z.B. VK200075	z.B. VK200025
Montagezubehör	AM000076	AM000076	AM000076

Artikel-Nr.	MZ070125	MZ070175
Anschluss	M12-Stecker	M8-Stecker
TECHNISCHE DATEN		
Sensorfläche (aktiv)	Randbereich	Randbereich
Ausgangssignal	pnp, no	pnp, no
Betriebsspannung	10 ... 30V DC	10 ... 30V DC
Stromaufnahme (ohne Last)	≤ 15mA	≤ 15mA
Ausgangsstrom (max. Last)	150mA	150mA
Spannungsabfall (max. Last)	2,0V DC	2,0V DC
Hysterese	typ. 1mm	typ. 1mm
Reproduzierbarkeit	±0,1mm	±0,1mm
Schaltfrequenz	1kHz	1kHz
Anzeige (Signal)	LED gelb	LED gelb
Kurzschlussfest	+	+
Verpolungssicher	+	+
Material (Gehäuse)	Aluminium	Zinkdruckguss
Abmessungen	10,1x22x23mm	9,6x16x22mm
Temperatur (Betrieb)	-25 ... +75°C	-25 ... +75°C
Schutzart (EN 60529)	IP67	IP67
Anschluss	M12-Stecker, 3-polig	M8-Stecker, 3-polig
Anschlusszubehör	z.B. VK200025	z.B. VK200075
Montagezubehör	AM000076	AM000076



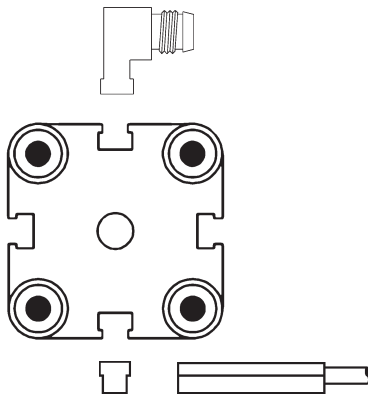
Anschluss

Kabel- Steckergerät

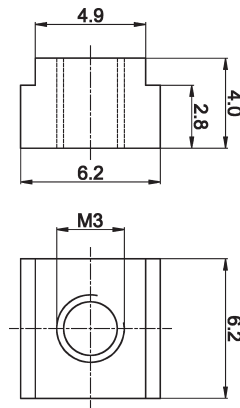


Aderfarben:	1	L+	br	braun
	4	pnp/no	s w	schwarz
	3	L-	bl	blau

Montage



Festanschlag AM000076



ZUBEHÖR

Artikel-Nr.	Bezeichnung	Material
AM000076	Festanschlag für T-Nut	Zink

Dieses Datenblatt enthält nur die lieferbaren Standardvarianten. Für andere Ausgangs- und Anschlussvarianten bitten wir um Ihre Anfrage.

Zu den Steckergeräten liefern wir Ihnen gerne die passende Kabeldose. Eine Aufstellung finden Sie im Katalogabschnitt „Zubehör“ unter „Kabellosen **ipf-SENSORFLEX**“ oder im Suchfenster auf unserer Internetseite www.ipf.de mit dem Suchbegriff „VK“.

Sicherheitshinweis: Bei direkter Auswirkung auf die Personensicherheit ist die Anwendung dieser Produkte untersagt.

Dieses Datenblatt sowie Ihren persönlichen Ansprechpartner finden Sie auch unter www.ipf.de