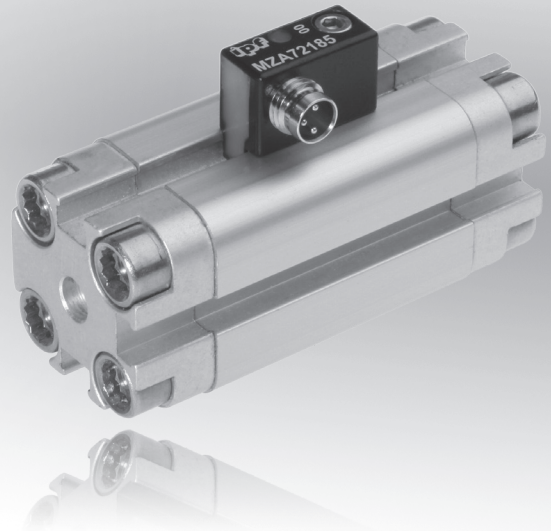
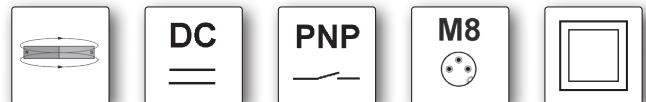


| | | |
|-----------------------|--------------------------|-------------------------------|
| Abmessungen | 9,2 x 16,5 x 20mm | |
| T-Nut Zylinder | Sensorfläche | Mittenbereich |
| | | Unterhalb des Steckers |

- ✓ **Vollelektronischer Mikrosensor**
- ✓ **Robustes Zinkdruckguss-Gehäuse (schwingungsfest)**
- ✓ **Hohe Klemmkraft**
- ✓ **Schnelle Montage**
- ✓ **Sehr kurze Bauform mit eingebautem Verstärker**
- ✓ **LED-Anzeige (außer +100°C Ausführung)**
- ✓ **Anschluss über M8-Stecker**



**Von oben einsetzbar
Neues Befestigungssystem**



Beschreibung

An automatischen Maschinen ergibt sich oft die Forderung, bei bestimmten Kolbenstellungen eines pneumatischen Zylinders, ein Schaltsignal zu erhalten. Hier werden magnetische Zylindersensoren eingesetzt.

Die Kolben der Pneumatikzylinder sind mit einem Ringmagneten versehen. Das Magnetfeld durchdringt nicht magnetisierbare Materialien, somit kann die Position des Kolbens durch die Zylinderwandung hindurch abgefragt werden.

Magnetische Zylindersensoren der **ipf electronic** zeichnen sich seit Jahrzehnten durch hervorragende Zuverlässigkeit und Robustheit aus.

Die neuen Geräte der Serie **MZA7** knüpfen an diese Tradition an. Das Gehäuse besteht aus Zinkdruckguss, die Elektronik arbeitet kontaktlos und somit verschleißfrei. Der Verguss sorgt für die notwendige Dichtigkeit und schützt die Platine bei eventuellen Stößen.

Eine neue Befestigungsmechanik sorgt für einfache Montage

(von oben einsetzbar) bei gleichzeitig sicherem Halt.

3 verschiedene Geräte stehen zur Auswahl:

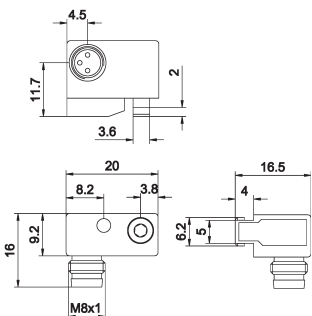
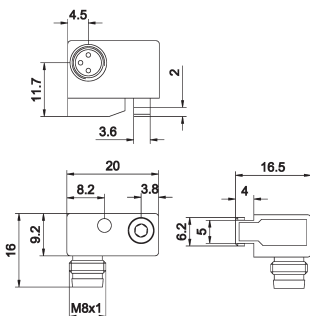
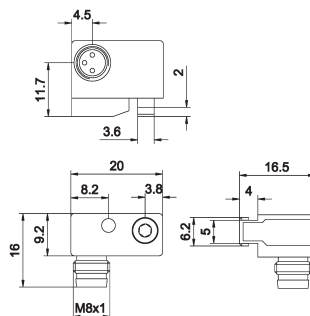
Der **MZA70175** ist für Standardanwendungen geeignet. Die bisherigen Geräte **MZ070175** und **MZ070173** können durch dieses Gerät ersetzt werden.

Der **MZA70155** ist für erhöhte Umgebungstemperaturen bis +100°C ausgelegt. Der **MZA72185** verfügt über einen sehr kurzen Überfahrweg.

Die Geräte sind einsetzbar an allen Zylindern führender Hersteller und direkt austauschbar gegen Reed-Schalter in Dreileitertechnik. Um bei Austausch eines Zylindersensors die gleiche Position einzuhalten, wird als Zubehör der Feststellanschlag **AM000076** angeboten.

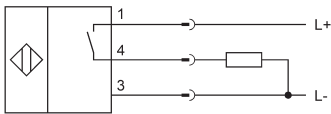
Anwendungsbeispiele

- ▶ Positionserfassung eines Zylinderkolbens
- ▶ Endlagenabfrage

| Artikel-Nr. | MZA70175 | MZA70155 | MZA72185 |
|-----------------------------|---|--|---|
| Temperatur (Betrieb) | -20 ... +70°C | -20 ... +100°C | -20 ... +70°C |
| Variante | Standard | erweiterter Temperaturbereich | kurzer Überfahrweg |
| Sensorfläche (aktiv) | Mittbereich | Mittbereich | unterhalb des Steckers |
| |  |  |  |
| TECHNISCHE DATEN | | | |
| Sensorfläche (aktiv) | Mittbereich | Mittbereich | unterhalb des Steckers |
| Ausgangssignal | PNP, NO | PNP, NO | PNP, NO |
| Betriebsspannung | 10 ... 30V DC | 10 ... 30V DC | 10 ... 30V DC |
| Stromaufnahme (ohne Last) | ≤ 10mA | ≤ 10mA | ≤ 10mA |
| Ausgangsstrom (max. Last) | 150mA | 150mA | 150mA |
| Spannungsabfall (max. Last) | 2,0V DC | 2,0V DC | 2,0V DC |
| Hysterese | typ. 1mm | typ. 1mm | typ. 1mm |
| Reproduzierbarkeit | ±0,1mm | ±0,1mm | ±0,1mm |
| Schaltfrequenz | 5kHz | 5kHz | 5kHz |
| Anzeige (Signal) | LED gelb | - | LED gelb |
| Kurzschlussfest | + | + | - |
| Verpolungssicher | + | + | + |
| Material (Gehäuse) | Zinkdruckguss | Zinkdruckguss | Zinkdruckguss |
| Abmessungen | 9,2x16,5x20mm | 9,2x16,5x20mm | 9,2x16,5x20mm |
| Temperatur (Betrieb) | -25 ... +70°C | -25 ... +100°C | -25 ... +70°C |
| Schutzart (EN 60529) | IP67 | IP67 | IP67 |
| Anschluss | M8-Stecker, 3-polig | M8-Stecker, 3-polig | M8-Stecker, 3-polig |
| Anschlusszubehör | z.B. VK200075 | z.B. VK200075 | z.B. VK200075 |
| Montagezubehör | Festanschlag AM000076 Kabelclip AM000087 | Festanschlag AM000076 Kabelclip AM000087 | Festanschlag AM000076 Kabelclip AM000087 |

Anschluss

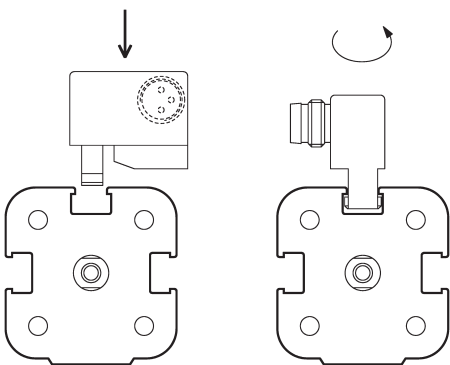
Steckergerät



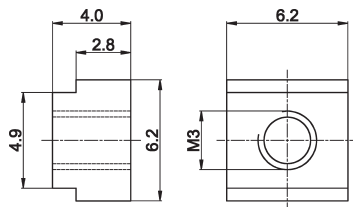
1 = L+, 3 = L-, 4 = PNP NO

Aderfarben: BN = braun (1), BU = blau (3), BK = schwarz (4)

Montage



Festanschlag mit Klemmbefestigung AM000076



ZUBEHÖR

| Artikel-Nr. | Bezeichnung | Material |
|-------------|------------------------|------------|
| AM000076 | Festanschlag für T-Nut | Zink |
| AM000087 | Kabelclip für T-Nut | Kunststoff |

Dieses Datenblatt enthält nur die lieferbaren Standard-Varianten. Für andere Ausgangs- und Anschluss-Varianten bitten wir um Ihre Anfrage.

Zu den Steckergeräten liefern wir Ihnen gerne die passende Kabeldose. Eine Aufstellung finden Sie im Katalogabschnitt „Zubehör“ unter „Kabellosen ipf-SENSORFLEX®“ oder im Suchfenster auf unserer Internetseite www.ipf.de mit dem Suchbegriff „VK“.

Sicherheitshinweis: Bei direkter Auswirkung auf die Personensicherheit ist die Anwendung dieser Produkte untersagt.

Dieses Datenblatt sowie Ihren persönlichen Ansprechpartner finden Sie auch unter www.ipf.de

NOTIZEN

