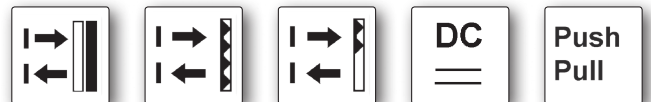


Abmessungen	12,9 x 32,3 x 23mm	
Taster	Tastweite	bis 300mm
Reflex-Schranke	Reichweite	bis 5m
Tast-Reflex-Schranke	Reichweite	bis 300mm

- ✓ **Kunststoffgehäuse, kompakte Bauform**
- ✓ **Einstellung durch Teach-In**
- ✓ **LED-Anzeige mit Einstellhilfe**
- ✓ **Reflex-Schranke mit Polarisationsfilter**
- ✓ **Tast-Reflex-Schranke arbeitet ohne Retroreflektor**
- ✓ **Unterdrückung gegenseitiger Beeinflussung**
- ✓ **M8-Stecker 4-polig**



Verschleißfreie Teach-In-Funktion
1 Gehäuse: 3 Sensorprinzipien



Beschreibung

Die Sensoren der Serie **33** zeichnen sich durch ein komfortables und zuverlässiges Teach-Verfahren, ein geschlossenes Gehäuse und einfache Bedienbarkeit aus.

Eine Gehäuseform mit drei unterschiedlichen Sensorprinzipien.

1. Lichttaster mit Hintergrundausbldung für präzise und farbungabhängige Detektion.
2. Reflex-Schranke mit großer Reichweite, auch zur Erkennung von Objekten mit spiegelnden Oberflächen.
3. Tast-Reflex-Schranke ohne Reflektor. Die Funktion dieser Geräte ist ähnlich einer Reflex-Schranke, nur dass anstatt eines verschmutzungsempfindlichen Reflektors ein beliebiger diffus reflektierender Gegenstand als Referenzfläche verwendet wird. Am besten eignet sich ein Metallteil.

Mit diesen Sensoren wird ein neues, komfortables und verschleissfreies Teach-Verfahren vorgestellt.

Zum Einlernen der Sensoren genügt eine Berührung mit einem beliebigen ferromagnetischen Werkzeug.

Ein blaues LED Licht gibt ein deutliches optisches Feedback. Um Manipulationen zu vermeiden, verriegelt sich die Funktion nach 5 Minuten selbstständig.

Erweiterte Leistungsreserven für einen sicheren Betrieb unter

anspruchsvollen Bedingungen gewährleisten eine sichere Inbetriebnahme.

Als Sendeelement wird bei einigen Geräten eine Pin-Point-LED (punktförmig) verwendet. Dadurch eignen sich die Sensoren für genaues Positionieren und Erkennen kleiner Teile. Optoelektronische Sensoren sind unverzichtbare Bestandteile in allen automatisierten Herstellungsprozessen. Überall dort, wo Teile berührungslos, zuverlässig und schnell erfasst, gezählt oder positioniert werden sollen, kommen diese zum Einsatz. Zur Vermeidung einer gegenseitigen optischen Beeinflussung verfügen die Geräte über eine Störunterdrückung, somit ist es möglich Sensor an Sensor zu montieren, ohne dass es zu Fehlschaltungen kommt.

Anwendungsbeispiele

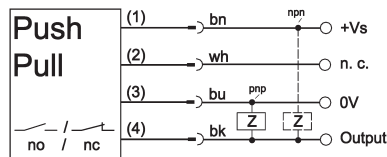
- ▶ Abstandskontrolle
- ▶ Positionserkennung
- ▶ Farbungabhängige Objekterkennung
- ▶ Erkennung transparenter Objekte

Artikel-Nr.	OT330570	OT330571
Variante	Taster Hintergrundausbuchtung	Taster Hintergrundausbuchtung, punktförmig
Tastweite	30 ... 300mm	30 ... 200mm
TECHNISCHE DATEN		
Tastweite	30 ... 300mm	30 ... 200mm
Ausgangssignal	Gegentakt, Hell- Dunkelschaltung	Gegentakt, Hell- Dunkelschaltung
Betriebsspannung	10 ... 30V DC	10 ... 30V DC
Stromaufnahme (ohne Last)	≤ 30mA	≤ 30mA
Ausgangsstrom (max. Last)	100mA	100mA
Spannungsabfall (max. Last)	3,0V DC	3,0V DC
Sendeelement (getaktet)	LED, rotlicht	LED, rotlicht, punktförmig
Wellenlänge	630nm	630nm
Ansprech- /Abfallzeit	1,0ms	0,5ms
Schaltfrequenz	500Hz	1kHz
Anzeige (Betrieb)	LED grün	LED grün
Anzeige (Signal)	LED gelb	LED gelb
Anzeige (Ausrichthilfe)	LED gelb, blinkend	LED gelb, blinkend
Anzeige (Teach)	LED blau	LED blau
Einstellung (Schaltpunkt)	mit Hilfe eines ferromagnetischen Werkzeugs	mit Hilfe eines ferromagnetischen Werkzeugs extern
Kurzschlussfest	+	+
Verpolungssicher	+	+
Störunterdrückung	+	+
Abmessungen	12,9x32,3x23mm	12,9x32,3x23mm
Material (Gehäuse)	Kunststoff (ASA, MABS)	Kunststoff (ASA, MABS)
Material (Frontscheibe)	PMMA	PMMA
Temperatur (Betrieb)	-25 ... +60°C	-25 ... +60°C
Schutzart (EN 60529)	IP67	IP67
Anschluss	M8-Stecker 4-polig	M8-Stecker 4-polig
Anschlusszubehör	z.B. VK200375	z.B. VK200375
Zubehör (Uni-Halter)	AY000118	AY000118

Artikel-Nr.	OR330571	ON330571
Variante	Reflex-Schranke	Tast-Reflex-Schranke
Tastweite	Polarisationsfilter, punktförmig	kein Reflektor, punktförmig
	5m	30 ... 300mm
TECHNISCHE DATEN		
Tastweite	5m	30 ... 300mm
Ausgangssignal	Gegentakt, Hell- Dunkelschaltung	Gegentakt, Hell- Dunkelschaltung
Betriebsspannung	10 ... 30V DC	10 ... 30V DC
Stromaufnahme (ohne Last)	≤ 25mA	≤ 30mA
Ausgangsstrom (max. Last)	100mA	100mA
Spannungsabfall (max. Last)	3,0V DC	3,0V DC
Sendeelement (getaktet)	LED, rotlicht, punktförmig	LED, rotlicht, punktförmig
Wellenlänge	630nm	630nm
Ansprech- /Abfallzeit	0,5ms	0,5ms
Schaltfrequenz	1kHz	1kHz
Anzeige (Betrieb)	LED grün	LED grün
Anzeige (Signal)	LED gelb	LED gelb
Anzeige (Ausrichthilfe)	LED gelb, blinkend	LED gelb, blinkend
Anzeige (Teach)	LED blau	LED blau
Einstellung (Schaltpunkt)	mit Hilfe eines ferromagnetischen Werkzeugs	mit Hilfe eines ferromagnetischen Werkzeugs
	extern	extern
Kurzschlussfest	+	+
Verpolungssicher	+	+
Störunterdrückung	+	+
Abmessungen	12,9x32,3x23mm	12,9x32,3x23mm
Material (Gehäuse)	Kunststoff (ASA, MABS)	Kunststoff (ASA, MABS)
Material (Frontscheibe)	PMMA	PMMA
Temperatur (Betrieb)	-25 ... +60°C	-25 ... +60°C
Schutzart (EN 60529)	IP67	IP67
Anschluss	M8-Stecker 4-polig	M8-Stecker 4-polig
Anschlusszubehör	z.B. VK200375	z.B. VK200375
Zubehör (Uni-Halter)	AY000118	AY000118

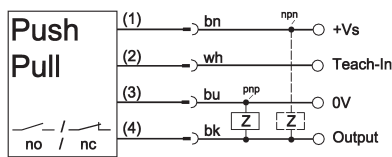
Anschluss

Steckergerät



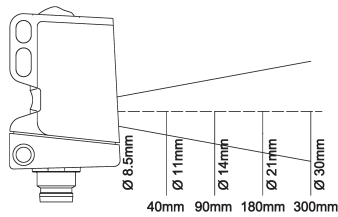
Aderfarben: bn = braun (1), wh = weiß (2), bu = blau (3), bk = schwarz (4)
pnp / npn nicht gleichzeitig anschließen!

Steckergerät, Teach-In

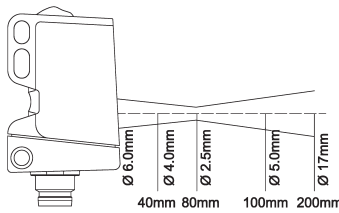


Strahlenverlauf

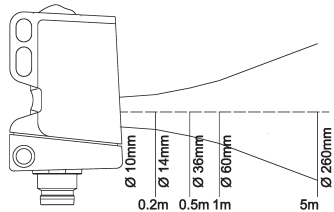
OT330570



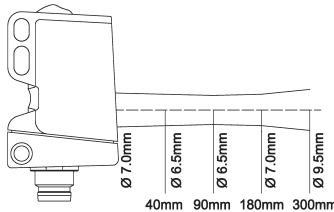
OT330571



OR330571

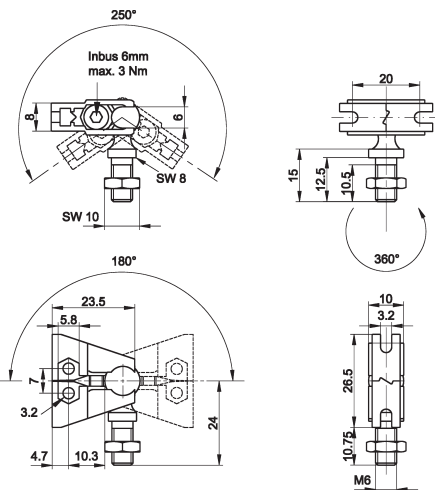


ON330571

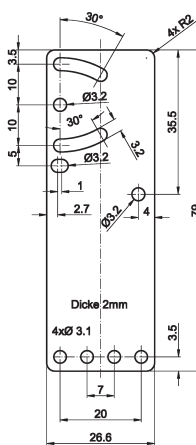


Universalhalter (Uni-Halter) AY000118

bestehend aus Grundmodul ...



... und Montageblech



ZUBEHÖR

Artikel-Nr.	Bezeichnung	Hinweis
AY000088	Grundmodul *	Backen: Edelstahl, Kugelzapfen: Stahl verzinkt
AY000118	Befestigungssatz für Sensoren Bauform 33	Edelstahl

* Das Grundmodul **AY000088** ist in jedem Befestigungssatz enthalten. Material der Schrauben und Muttern: Stahl verzinkt

Dieses Datenblatt enthält nur die lieferbaren Standard-Varianten. Für andere Ausgangs- und Anschluss-Varianten bitten wir um Ihre Anfrage.

Zu den Steckergeräten liefern wir Ihnen gerne die passende Kabeldose. Eine Aufstellung finden Sie im Katalogabschnitt „Zubehör“ unter „Kabel Dosen **ipf-SENSORFLEX**“ oder im Suchfenster auf unserer Internetseite www.ipf.de mit dem Suchbegriff „VK“.

Sicherheitshinweis: Bei direkter Auswirkung auf die Personensicherheit ist die Anwendung dieser Produkte untersagt.

Dieses Datenblatt sowie Ihren persönlichen Ansprechpartner finden Sie auch unter www.ipf.de