

Abmessungen	9 x 240 x 40,8mm bis 9 x 2250 x 40,8mm
Lichtgitter	Feldhöhe 60 bis 2040mm

- ✓ **Flache Bauform 9mm**
- ✓ **Vollautomatische, schnelle Empfindlichkeitsregelung mit Fuzzy-Logik**
- ✓ **Halbleiterrelais, verschleiß- und potenzialfrei, no/nc parametrierbar**
- ✓ **Testeingang**
- ✓ **Einschalt- oder Ausschaltverzögerung parametrierbar**
- ✓ **Laschen- oder Bolzenbefestigung**
- ✓ **Längen von 240 bis 2250mm**
- ✓ **Anschluss über 4-poligen M8-Stecker**



**Vollautomatische Lichtgitter
5 oder 10m Reichweite**

Beschreibung

Diese Lichtgitter sind die einzigen nur 9mm dicken Lichtgitter am Markt, die eine solch enorme Variantenvielfalt mit weiten technischen Möglichkeiten kombinieren.

Durch die freie Parametrierbarkeit ohne Hilfsmittel können die Lichtgitter direkt vor Ort an die meisten Einbausituationen und Kundenwünsche angepasst werden.

Funktionen wie Schließer/Öffner, Strahlenausfalltolerierung, beliebige Kanalausblendungen, Testeingang bei Plus oder Minus aktiv, Einschalt- und Ausschaltverzögerung, usw. können eingestellt werden. Dabei wird nur der Sender parametrierbar. Die Daten werden optisch zum Empfänger übertragen und in beiden Geräten dauerhaft gespeichert.

Die Lichtgitter werden in Standardausführungen sowie mit erhöhter Schutzart oder mit integrierter Heizung angeboten. Die Signalstärke der Lichtgitter wird mit Hilfe von Fuzzy-Logik automatisch geregelt. Hierdurch wird ohne Einstellarbeiten stets eine optimale Lichtleistung sichergestellt, im Nahbereich,

im Grenzbereich und bei Verschmutzung.

Auch bei an Türen oder Toren mitfahrenden Lichtgittern wird diese Funktionalität bis auf Reichweite Null beibehalten, unabhängig von der Türgeschwindigkeit.

Mit dem Testeingang kann die korrekte Funktion getestet werden. Bei Signal an diesem Eingang schaltet der Sender ab. Der Empfängerausgang muss dann ebenfalls abschalten, was die übergeordnete Steuerung kontrollieren kann.

Anwendungsbeispiele

- ▶ Personenaufzüge
- ▶ Steuerungen von Türen und Toren im Innen- und Außenbereich
- ▶ Zugänge in der industriellen Fertigung, an automatischen Lagern etc.
- ▶ Überwachung von Ladegut

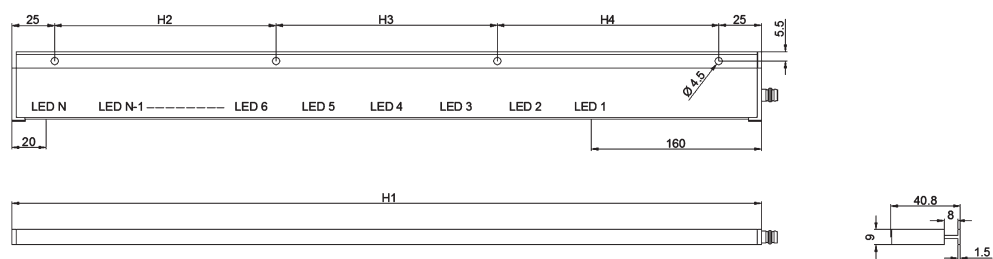
TECHNISCHE DATEN	
Reichweite	5m (optional 10m)
LED-Raster	20mm, 40mm, 60mm, 120mm
Feldhöhe	60 ... 2040mm
Ausgangssignal	Halbleiterrelais, potenzialfrei, Dunkel- Hellschaltung
Betriebsspannung	ohne Heizung: 10 ... 30V DC, Restwelligkeit 10% mit Heizung: 11 ... 30V DC, Restwelligkeit 10%
Stromaufnahme (ohne Last)	max. 100mA bei 16 Kanälen, max. 160mA bei 32 Kanälen max. 220mA bei 48 Kanälen, max. 280mA bei 64 Kanälen
Ausgangsstrom (max. Last)	150mA bei 20°C, 100mA bei 55°C, Schaltspannung 35V AC/DC
Sendeelement (getaktet)	LED, infrarot
Wellenlänge	880nm
Lichtstrahl (Öffnungswinkel)	15°
Ansprechzeit	Parametrierung „Kreuzstrahl“ Lichtweg unterbricht: 140ms, Lichtweg frei: 220ms Testeingang gesetzt: 180ms, Testeingang frei: 260ms
Ansprechzeit	Parametrierung „Parallelstrahl“ Lichtweg unterbricht: 50ms, Lichtweg frei: 72ms Testeingang gesetzt: 90ms, Testeingang frei: 112ms
Bereitschaftsverzögerung	300ms
Fremdlichtsicherheit	200klx bei 20° C
Einbaulage	beliebig
Anzeige (Betrieb)	Sender: LED gelb
Anzeige (Signal)	Empfänger: LED gelb / LED rot
Testeingang	+
Kurzschlussfest	+
Verpolungssicher	+
Abmessungen	Laschenbefestigung: 9 x H1 x 40,8mm / Bolzenbefestigung: 9 x H1 x 31,3mm
Material (Gehäuse)	Aluminium, Endstücke Kunststoff schwarz
Material (Frontscheibe)	Kunststoff rot transparent
Temperatur (Betrieb)	-25 ... 55°C
Temperatur (Lagerung)	-40 ... +70°C, keine Vereisung und Kondensierung
Luftfeuchte	Betrieb: 35 ... 85% / Lagerung: 35 ... 95%
Schutzart (EN 60529)	IP54 (optional IP65)
Anschluss	Sender: M8-Stecker 4-polig / Empfänger M8-Stecker 4-polig
Anschlusszubehör	Sender: z.B. VK200375 / Empfänger: z.B. VK200375

Multifunktionslichtgitter mit anderen Feldhöhen auf Anfrage.

Reichweite 5m / Schutzart IP54

Artikel-Nr.	Abstand Lichtstrahlen [mm]	Anzahl Lichtstrahlen	Feldhöhe [mm]	H1 [mm]	H2 [mm]	H3 [mm]	H4 [mm]
OYL20470	20	4	60	240	0	190	0
OYL20570	20	5	80	260	0	210	0
OYL20670	20	6	100	280	0	230	0
OYL20770	20	7	120	300	0	250	0
OYL20870	20	8	140	320	0	270	0
OYL21270	20	12	220	400	0	350	0
OYL21370	20	13	240	420	0	770	0
OYL21470	20	14	260	440	0	390	0
OYL21570	20	15	280	460	0	420	0
OYL21670	20	16	300	480	0	430	0
OYL22070	20	20	380	560	255	0	255
OYL22170	20	21	400	580	265	0	265
OYL22270	20	22	420	600	275	0	275
OYL22470	20	24	460	640	295	0	295
OYL22870	20	28	540	720	335	0	335
OYL22970	20	29	560	740	345	0	345
OYL23070	20	30	580	760	355	0	355
OYL23170	20	31	600	780	365	0	365
OYL23270	20	32	620	800	375	0	375
OYL23670	20	36	700	880	415	0	415
OYL23870	20	38	740	920	435	0	435
OYL24070	20	40	780	960	455	0	455
OYL24570	20	45	880	1060	505	0	505
OYL24670	20	46	900	1080	515	0	515
OYL25670	20	56	1100	1280	615	0	615
OYL26170	20	61	1200	1380	665	0	665
OYL26470	20	64	1260	1440	695	0	695

1

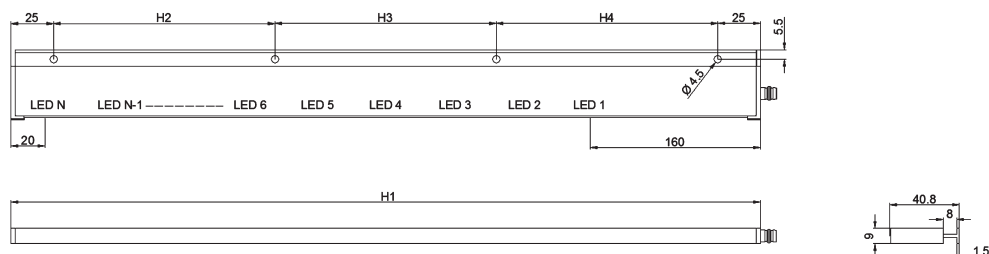


Reichweite 5m / Schutzart IP54

Artikel-Nr.	Abstand Lichtstrahlen [mm]	Anzahl Lichtstrahlen	Feldhöhe [mm]	H1 [mm]	H2 [mm]	H3 [mm]	H4 [mm]
OYL40670	40	6	200	400	0	350	0
OYL41170	40	11	400	600	275	0	275
OYL41370	40	13	480	680	315	0	315
OYL41570	40	15	560	760	355	0	355
OYL41970	40	19	720	920	435	0	435
OYL42670	40	26	1000	1200	575	0	575
OYL43170	40	31	1200	1400	675	0	675
OYL43470	40	34	1320	1520	735	0	735
OYL43670	40	36	1400	1600	775	0	775
OYL44070	40	40	1560	1760	855	0	855
OYL44670	40	46	1800	2000	650	650	650
OYL60470	60	4	180	390	0	340	0
OYL61070	60	10	540	750	350	0	350
OYL62070	60	20	1140	1350	650	0	650
OYL62770	60	27	1560	1770	860	0	860
OYL63570	60	35	2040	2250	750	700	750

Reichweite 5m / Schutzart IP65 mit integrierter Heizung

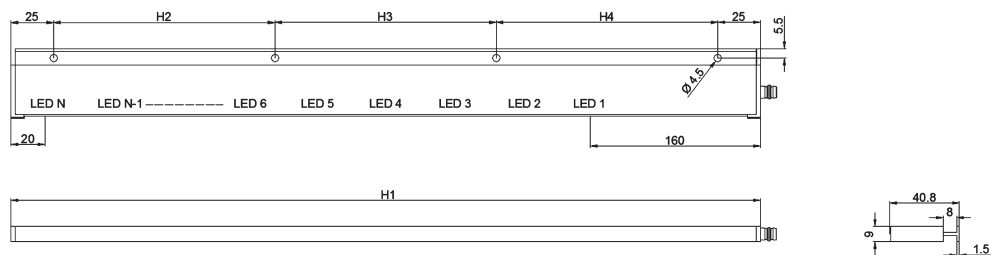
OYL22177	20	21	400	580	265	0	265
OYL43677	40	36	1400	1600	775	0	775
OYL44077	40	40	1560	1720	855	0	855
OYL62477	60	24	1380	1590	770	0	770



Reichweite 5m / Schutzart IP65

Artikel-Nr.	Abstand Lichtstrahlen	Anzahl [mm]	Feldhöhe [mm] Lichtstrahlen	H1 [mm]	H2 [mm]	H3 [mm]	H4 [mm]
OYL20476	20	4	60	240	0	190	0
OYL20776	20	7	120	300	0	250	0
OYL20876	20	8	140	320	0	270	0
OYL21276	20	12	220	400	0	350	0
OYL21576	20	15	280	460	0	420	0
OYL21676	20	16	300	480	0	430	0
OYL22076	20	20	380	560	255	0	255
OYL22476	20	24	460	640	295	0	295
OYL23276	20	32	620	800	375	0	375
OYL24876	20	48	940	1120	535	0	535
OYL26176	20	61	1200	1380	665	0	665
OYL41176	40	11	400	600	275	0	275
OYL43476	40	34	1320	1520	735	0	735

1



Reichweite 10m / Schutzart IP54

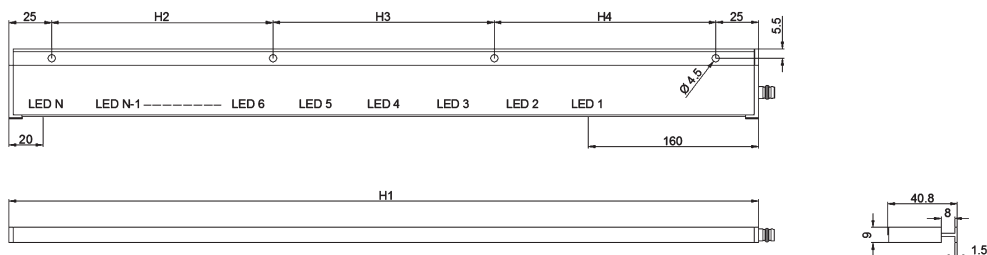
Artikel-Nr.	Abstand Lichtstrahlen [mm]	Anzahl Lichtstrahlen	Feldhöhe [mm]	H1 [mm]	H2 [mm]	H3 [mm]	H4 [mm]
OYL22171	20	21	400	580	265	0	265
OYL23171	20	31	600	780			
OYL41671	40	16	600	800			

Reichweite 10m / Schutzart IP65

OYL24478	20	44	860	1040			
----------	----	----	-----	------	--	--	--

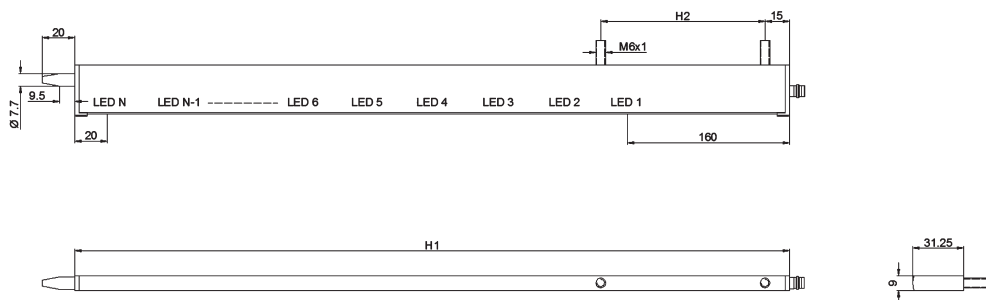
Reichweite 10m / Schutzart IP65 mit integrierter Heizung

OYL23179	20	21	400	580			
OYL44079	20	31	600	780			
OYL41671	40	16	600	800			



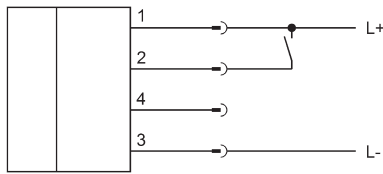
Reichweite 5m / Schutzart IP54

Artikel-Nr.	Abstand Lichtstrahlen [mm]	Anzahl Lichtstrahlen	Feldhöhe [mm]	H1 [mm]	H2 [mm]	H3 [mm]	H4 [mm]
OYB21670	20	16	300	480	0	-	-
OYB41570	40	15	560	760	200	-	-
OYB43170	40	31	1200	1400	200	-	-



Anschluss

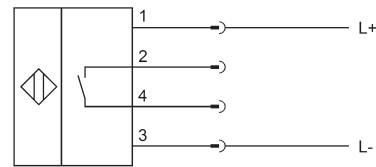
Sender



Aderfarben:

1	L+	br	braun
2	Testeingang	ws	weiß
4	nicht belegt	sw	schwarz
3	L-	bl	blau

Empfänger



Aderfarben:

1	L+	br	braun
2	Relais	ws	weiß
4	Relais	sw	schwarz
3	L-	bl	blau

Systemtestung: Durch Schließen eines Schalters zwischen braun (1) und weiß (2) wird der Sender abgeschaltet.

Die Gehäuse müssen mit Erdpotential verbunden werden.

Beschreibung LED-Funktionen

Sender	Gelbe LED		Beschreibung
aus			Sender ist aus (keine Spannung)
an			Sender in Betrieb
blinkt			Testeingang aktiv

Empfänger	Gelbe LED	Rote LED	Beschreibung
aus	aus	aus	Empfänger ist aus (keine Spannung)
aus	ein	ein	Lichtweg unterbrochen (Ausgang nicht geschaltet)
ein	aus	aus	Lichtweg ist frei (Ausgang geschaltet)
ein	ein	ein	Lichtweg ist frei, aber Strahlenausfalltolerierung aktiv (Ausgang geschaltet)
aus	blinkt	blinkt	verschmutzt, fehljustiert oder Reichweitengrenze (Ausgang nicht geschaltet)
ein	blinkt	blinkt	verschmutzt, fehljustiert oder Reichweitengrenze (Ausgang geschaltet)

Dieses Datenblatt enthält nur die lieferbaren Standard-Varianten. Für andere Ausgangs- und Anschluss-Varianten bitten wir um Ihre Anfrage.

Zu den Steckergeräten liefern wir Ihnen gerne die passende Kabeldose. Eine Aufstellung finden Sie im Katalogabschnitt „Zubehör“ unter „Kabel Dosen **ipf-SENSORFLEX®**“ oder im Suchfenster auf unserer Internetseite www.ipf.de mit dem Suchbegriff „VK“.

Sicherheitshinweis: Bei direkter Auswirkung auf die Personensicherheit ist die Anwendung dieser Produkte untersagt.

Dieses Datenblatt sowie Ihren persönlichen Ansprechpartner finden Sie auch unter www.ipf.de

NOTIZEN

