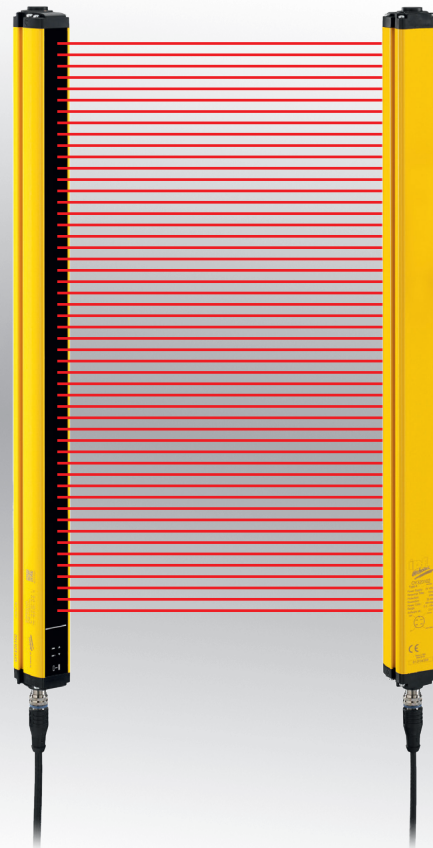


Abmessungen **32 x 233 x 37mm**
bis
32 x 1883 x 37mm

Fingerschutz Schutzfeldhöhe

- 150mm
- 300mm
- 450mm
- 600mm
- 750mm
- 900mm
- 1050mm
- 1200mm
- 1350mm
- 1500mm
- 1650mm
- 1800mm

- ✓ Gefahrenstellensicherung
- ✓ Auflösung 14mm
- ✓ EDM-Funktion integriert
- ✓ Manueller oder automatischer Restart
- ✓ Integrierte Ausrichthilfe
- ✓ Kurze Ansprechzeit
- ✓ Einfache Montage und Einstellung
- ✓ Kompakte Profilabmessungen
- ✓ Selbstüberwachend
- ✓ Anschluss über M12-Stecker



**Fingerschutz, Performance Level e,
Safety integrity level 3, Kategorie 4**

Beschreibung

Entsprechend den gültigen Normen eignen sich diese Lichtvorhänge zur Absicherung von Gefahrenbereichen besonders, wenn für den Bediener Fingerschutz gefordert ist.

Zur Verfügung stehen zwölf unterschiedliche Modelle mit Schutzfeldhöhen von ca. 150 bis 1800mm. Jedes dieser Modelle hat eine Auflösung von 14mm und eine Reichweite bis zu 6m. Über den 8-poligen M12-Stecker können EDM-Funktion und manueller / automatischer Restart verdrahtungstechnisch angeschlossen werden.

Neu ist die EDM-Funktion, mit der die Funktion des Nachschaltgerätes überwacht werden kann. Aus diesem Grund gibt es auch ein neues Sicherheitsrelais mit zusätzlichem Öffnerkontakt, das unter der Nummer **A0000299** erhältlich ist. Das System kann den Sicherheitsanforderungen entsprechend konfiguriert werden.

Das an beiden Einheiten angebrachte 7-Segment Display gestaltet den Einsatz des Produktes einfacher, da die Diagnosemeldungen über 1-stellige, alphanumerische Codes leicht

verständlich sind.

Die Sende- und Empfangseinheiten werden optisch synchronisiert. Neben allen Kontrollschaltkreisen befinden sich auch alle Ein- und Ausgänge innerhalb des Gehäuses.

Dank der kompakten Abmessungen, sowie der einfachen Anschluss- und Installationstechnik, bieten die Lichtgitter dieser Serie dem Bediener in allen industriellen Sicherheitsanwendungen optimalen Schutz.

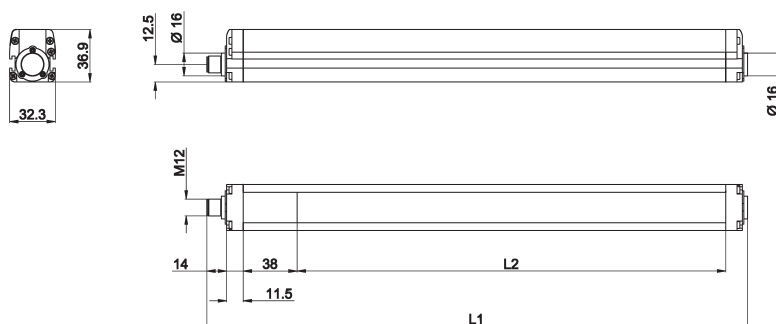
Anwendungsbeispiele

Schutz der Finger im Gefährdungsbereich von ...

- ▶ Schweißrobotern
- ▶ Abhaspelstationen
- ▶ Palettenaufgabevorrichtungen
- ▶ Drehmaschinen und Schlagscheren
- ▶ Abkantpressen
- ▶ Verpackungs- und Schneidemaschinen

Artikel-Nr.	OY320130	OY320131	OY320132	OY320133	OY320134	OY320135
Strahlenzahl	16	32	48	64	80	96
Ansprechzeit	11ms	15ms	18ms	22ms	25ms	29ms
Schutzfeldhöhe	150mm	300mm	450mm	600mm	750mm	900mm
Gesamtlänge L1	233mm	383mm	533mm	683mm	833mm	983mm
Optischer Bereich L2	153mm	303mm	453mm	603mm	753mm	903mm

Artikel-Nr.	OY320136	OY320137	OY320138	OY320139	OY32013A	OY32013C
Strahlenzahl	112	128	144	160	172	192
Schutzfeldhöhe	1050mm	1200mm	1350mm	1500mm	1650mm	1800mm
Ansprechzeit	33ms	36ms	40ms	43ms	47ms	50ms
Gesamtlänge L1	1133mm	1283mm	1433mm	1583mm	1733mm	1883mm
Optischer Bereich L2	1053mm	1203mm	1353mm	1503mm	1653mm	1803mm

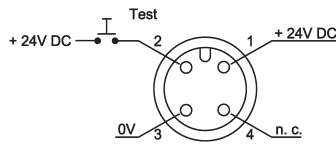


TECHNISCHE DATEN

Auflösung	14mm
Reichweite	0,2 ... 6m
Ausgangssignal	2 x pnp, no
Betriebsspannung	24V DC ±20%
Stromaufnahme Sender:	max. 110mA
Stromaufnahme (ohne Last)	Empfänger: max. 150mA
Ausgangsstrom (max. Last)	500mA an jedem Ausgang
Sendeelemente (getaktet)	LED infrarot, 950nm
Funktionen	Test; manueller/automatischer Reset; EDM; RESET
Anzeige (Sender)	LED „Normal OP“: grün, LED „Sender ein“: gelb 7-Segment-Anzeige zur Fehlerdiagnose
Anzeige (Empfänger)	LED „Normal OP“: grün, LED „Break“: rot, 2 LED „Ausrichtung“: gelb 7-Segment-Anzeige zur Fehlerdiagnose
Kurzschlussfest	1,4A max.
Verpolungssicher	+
Abmessungen	32 x L1 x 37
Material (Gehäuse)	Aluminium lackiert
Material (Frontscheibe)	PMMA
Temperatur (Betrieb)	0 ... +55°C
Temperatur (Lager)	-25 ... +70°C
Luftfeuchtigkeit	15 ... 95%, nicht kondensierend
Schutzart (EN60529)	IP65
Sicherheitskategorie	Typ 4
Schutzklasse	Klasse 1
Anschluss	Sender: M12-Stecker 4-polig / Empfänger M12-Stecker 8-polig
Anschlusszubehör	Sender: z.B. VK205325 / Empfänger: z.B. VK205A25
Zubehör	Prüfstab AO000138 im Lieferumfang enthalten (Ø 14mm für Fingerschutz)
Montagezubehör (Winkel)	AO000106 im Lieferumfang - weiteres siehe separates Datenblatt

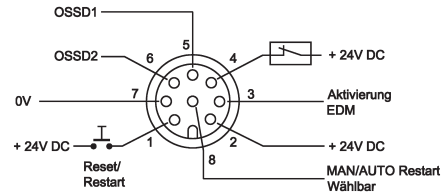
Anschluss

Sender



Aderfarben bn = braun (1), wh = weiß (2), bu = blau (3), bk = schwarz (4)

Empfänger

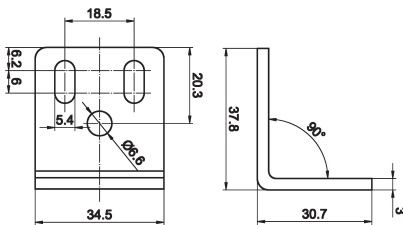


- 1 = Restart
- 2 = +24V DC
- 3 = EDM Aktivierung
- 4 = EDM
- 5 = OSSD1
- 6 = OSSD2
- 7 = 0 V
- 8 = MAN/AUTO Restart wählbar

Aderfarben wh = weiß (1), br = braun (2), gr = grün (3), ye = gelb (4), gy = grau (5), pk = rosa (6), bu = blau (7), rd = rot (8)

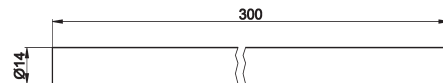
Montagezubehör Winkel AO000106

Anzahl passend zum Lichtgitter im Lieferumfang enthalten



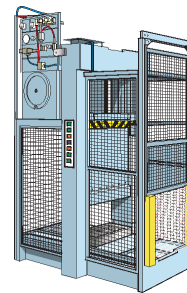
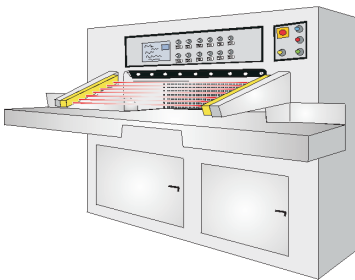
Prüfstab AO000138

Ø 14mm im Lieferumfang enthalten



Anwendungsbeispiel

Gefahrstellensicherung (Fingerschutz) an Metallbearbeitungsmaschinen



NORMEN

IEC 61496-1	Sicherheit von Maschinen Teil 1	
IEC 61496-2	Sicherheit von Maschinen Teil 2	
EN ISO 13849-1	PL	e
EN 954-1	CAT	4
EN IEC 61508	SIL	3
EN IEC 62061	SIL CL	3
Wahrscheinlichkeit eines gefährlichen Fehlers pro Stunde	PFHd min (1/h)	2,64 x 10 ⁻⁹
Lebensdauer / Mission Time	T1 (Jahre)	20
Mittelwert der Betriebsdauer ohne gefährlichen Ausfall	MTTFd (Jahre)	444
Diagnose Deckungsgrad	DC	98,80%
Safe Failure Fraction	SFF	99,30%
Hardware Fault Tolerance	HFT	1

Zu den Steckergeräten liefern wir Ihnen gerne die passende Kabeldose. Eine Aufstellung finden Sie im Katalogabschnitt „Zubehör“ unter „Kabel Dosen **ipf-SENSORFLEX**“ oder im Suchfenster auf unserer Internetseite www.ipf.de mit dem Begriff „VK“.

Dieses Datenblatt sowie Ihren persönlichen Ansprechpartner finden Sie auch unter www.ipf.de

NOTIZEN

A large grid area for taking notes, consisting of a 20x30 grid of small squares. The grid is empty and occupies the central portion of the page.