

Abmessungen **35 x 664 x 41mm**
bis
35 x 1364 x 41mm

Körperschutz Strahlabstand **500mm**
800mm
900mm
1200mm

- ✓ **Zugangssicherung**
- ✓ **2, 3 oder 4 Lichtstrahlen**
- ✓ **EDM-Funktion integriert**
- ✓ **Manueller oder automatischer Restart**
- ✓ **Integrierte Ausrichthilfe**
- ✓ **Kurze Ansprechzeit**
- ✓ **Einfache Montage und Einstellung**
- ✓ **Kompakte Profilabmessungen**
- ✓ **Selbstüberwachend**
- ✓ **Anschluss über M12-Stecker**

**Körperschutz, Performance Level e,
Safety integrity level 3, Kategorie 4**



Beschreibung

Entsprechend den gültigen Normen eignen sich diese Lichtvorhänge zur Absicherung von Gefahrenbereichen besonders, wenn für den Bediener Körperschutz gefordert ist.

Resultierend aus der Installationshöhe der 1. Lichtachse stehen unterschiedliche Modelle mit Zugangssicherungshöhen von 515, 815, 915 und 1215mm zur Verfügung. Die Anzahl der Lichtachsen variiert je nach Modell zwischen 2, 3 und 4 Strahlen, wobei eine Reichweite bis zu 50m erzielt wird.

Auf der Vorderseite der Empfangseinheit befindet sich eine leicht zu öffnende Klappe, hinter der sich ein Dipp-Schalter befindet. Mit ihm können die integrierten Funktionen aktiviert und konfiguriert werden.

Neu ist die EDM-Funktion, mit der die Funktion des Nachschaltgerätes überwacht werden kann. Aus diesem Grund gibt es auch ein neues Sicherheitsrelais mit zusätzlichem Öffnerkontakt, das unter der Nummer **AO000299** erhältlich

ist. Das System kann den Sicherheitsanforderungen entsprechend konfiguriert werden.

Die Sende- und Empfangseinheiten werden optisch synchronisiert. Neben allen Kontrollschaltkreisen befinden sich auch alle Ein- und Ausgänge innerhalb des Gehäuses.

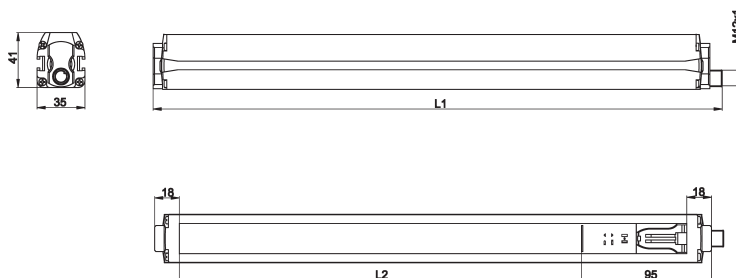
Dank der kompakten Abmessungen sowie der einfachen Anschluss- und Installationstechnik bieten die Lichtgitter dieser Serie dem Bediener in allen industriellen Sicherheitsanwendungen optimalen Schutz.

Anwendungsbeispiele

Zugangssicherung im Gefährdungsbereich von ...

- ▶ Transportanlagen
- ▶ Stapelvorrichtungen
- ▶ Verpackungsmaschinen

Artikel-Nr.	OY360110	OY360111	OY360112	OY360113
Strahlanzahl	2	3	4	4
Ansprechzeit	16ms	16ms	16ms	16ms
Strahlabstand	500mm	400mm	300mm	400mm
Auflösung	515mm	415mm	315mm	415mm
Gesamtlänge L1	664mm	964mm	1064mm	1364mm
Optischer Bereich L2	538mm	838mm	938mm	1238mm
Installationshöhe 1. Lichtachse	400mm	300mm	300mm	300mm

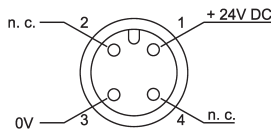


TECHNISCHE DATEN

Auflösung	s. oben
Reichweite	0,5 ... 50m
Ausgangssignal	2 x pnp, no
Betriebsspannung	24V DC \pm 20%
Stromaufnahme	Sender: \leq 30mA
Stromaufnahme (ohne Last)	Empfänger: \leq 75mA
Ausgangsstrom (max. Last)	500mA an jedem Ausgang
Sendeelemente (getaktet)	LED infrarot, 880nm
Funktionen	Test; manuelles/automatisches Reset; EDM; RESET
Anzeige (Sender)	LED „Normal OP“: grün, LED „Sender ein“: gelb
Anzeige (Empfänger)	LED „Normal OP“: grün, LED „Break“: rot, 2 LED „Ausrichtung“: gelb
Kurzschlussfest	+
Verpolungssicher	+
Abmessungen	35 x L1 x 41
Material (Gehäuse)	Aluminium lackiert
Material (Frontscheibe)	PMMA
Temperatur (Betrieb)	0 ... +55°C
Temperatur (Lager)	-25 ... +70°C
Luftfeuchtigkeit	15 ... 95%, nicht kondensierend
Schutzart (EN60529)	IP65
Sicherheitskategorie	Typ 4
Schutzklasse	Klasse 1
Anschluss	Sender: M12-Stecker 4-polig / Empfänger M12-Stecker 8-polig
Anschlusszubehör	Sender: z.B. VK205325 / Empfänger: z.B. VK205A25
Montagezubehör	Montagewinkel AO000106 im Lieferumfang- weiteres siehe separates Datenblatt

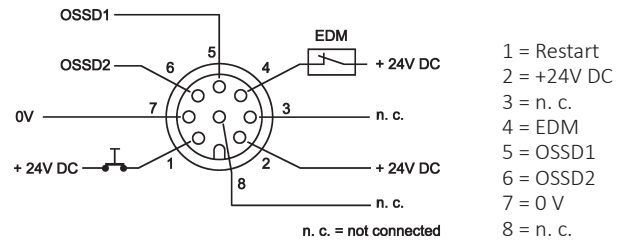
Anschluss

Sender



Aderfarben: bn = braun (1), wh = weiß (2), bu = blau (3), bk = schwarz (4)

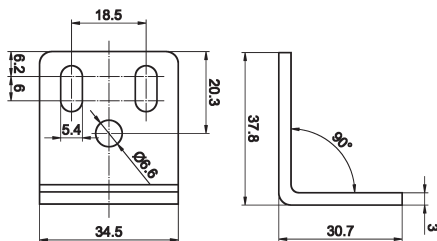
Empfänger



Aderfarben: wh = weiß (1), bn = braun (2), gr = grün (3), ye = gelb (4), gy = grau (5), pk = rosa (6), bu = blau (7), rd = rot (8)

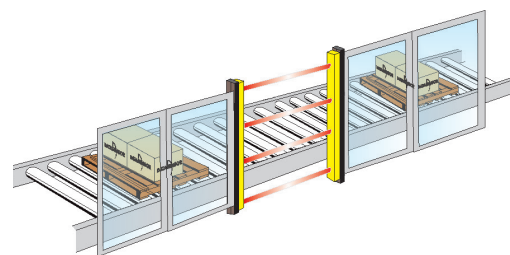
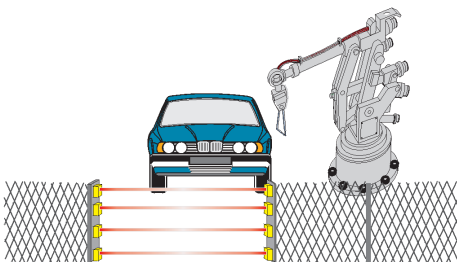
Montagezubehör Winkel AO000106

Anzahl passend zum Lichtgitter im Lieferumfang enthalten



Anwendungsbeispiel

Gefahrstellensicherung in automatisierten Arbeitsbereichen



NORMEN

IEC 61496-1	Sicherheit von Maschinen Teil 1	
IEC 61496-2	Sicherheit von Maschinen Teil 2	
EN ISO 13849-1	PL	e
EN 954-1	CAT	4
EN IEC 61508	SIL	3
EN IEC 62061	SIL CL	3
Wahrscheinlichkeit eines gefährlichen Fehlers pro Stunde	PFHd min (1/h)	2,64 x 10 ⁻⁹
Lebensdauer / Mission Time	T1 (Jahre)	20
Mittelwert der Betriebsdauer ohne gefährlichen Ausfall	MTTFd (Jahre)	384
Diagnose Deckungsgrad	DC	98,90%
Safe Failure Fraction	SFF	99,38%
Hardware Fault Tolerance	HFT	1

Zu den Steckergeräten liefern wir Ihnen gerne die passende Kabeldose. Eine Aufstellung finden Sie im Katalogabschnitt „Zubehör“ unter „Kabel Dosen **ipf-SENSORFLEX**“ oder im Suchfenster auf unserer Internetseite www.ipf.de mit dem Begriff „VK“.

Dieses Datenblatt sowie Ihren persönlichen Ansprechpartner finden Sie auch unter www.ipf.de

NOTIZEN

