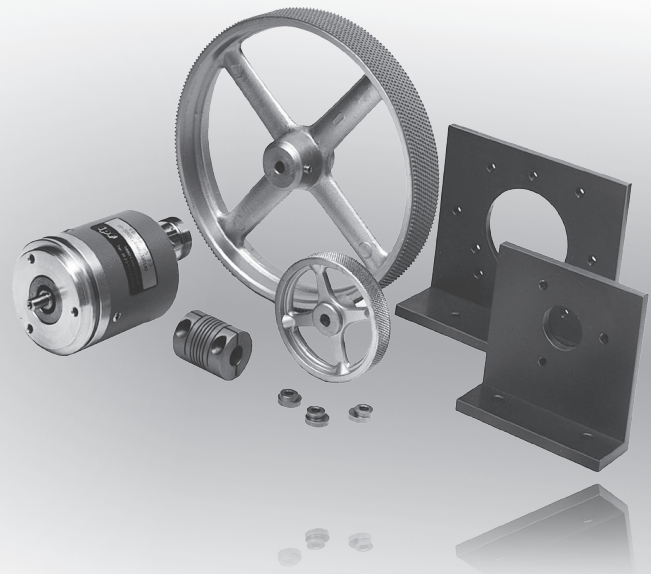


Messräder
Winkel
Spannpratzen
Kupplungen
Federnde Unterteile
Kabel Dosen



- ✓ **Passend für Drehgeber mit 6mm Welle**
- ✓ **Einsatz auch unter rauen Bedingungen**
- ✓ **Winkel für Befestigung der Drehgeber mit Schrauben oder Spannpratzen**
- ✓ **Messräder mit 200 oder 500mm Umfang**
- ✓ **Messräder mit verschiedenen Materialien der Lauffläche zur optimalen Anpassung an die vorliegenden Verhältnisse**
- ✓ **Federndes Unterteil für genaue Längenmessungen**

**Zubehör
Drehgeber**

Beschreibung

Bei der Auswahl eines Messrades ist zunächst die Art der zu messenden Ware zu berücksichtigen, um danach die Oberfläche bzw. den Belag des Messrades zu bestimmen. Der Umfang des Messrades richtet sich nach dem zur Verfügung stehenden Raum und nach der Größe des Zählers oder Drehgebers. Je kleiner das Messrad ist, desto mehr Kraft muss am Umfang des Messrades aufgewendet werden, und desto größer ist auch

die Gefahr, dass Schlupf entsteht und das Messergebnis verfälscht wird.

Auch die Breite des Messrades hat Einfluss auf das Messergebnis.

Anwendung

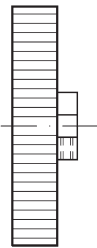
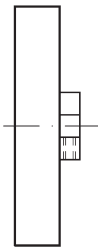
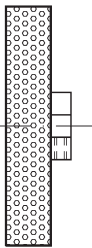
- ▶ Längenmessungen, Winkelmessungen

Artikel-Nr.	AV000058	AV000036
Umfang	200mm	500mm
Außendurchmesser	64mm	159mm
Belag-Profil	Noppengummi	Glatt
Material (Belag)	Nitril	Hytel
Material (Rad)	Aluminium	Kunststoff
Belaghärte	ca. 55° ±5° Shore A	ca. 90° Shore A
Temperatur (Betrieb)	-10 ... +50°C	-10 ... +70°C
Anzugsmoment/Gewindestift	1,5Nm	3,0 Nm
Artikel-Nr.	AV000034	AV000037
Länge	200mm	500mm
Außendurchmesser	63,66 mm	159mm
Belag-Profil	Geriffelt	Noppengummi
Material (Belag)	Hytel	Nitril
Material (Rad)	Kunststoff	Aluminium
Belaghärte	ca. 90° Shore A	ca. 55° ±5° Shore A
Temperatur (Betrieb)	-10 ... +70°C	-10 ... +50°C
Anzugsmoment/Gewindestift	1,5Nm	3,0Nm
Artikel-Nr.	-	AV000043
Länge	-	500mm
Außendurchmesser	-	159mm
Belag-Profil	-	Geriffelt
Material (Belag)	-	Hytel
Material (Rad)	-	Kunststoff
Belaghärte	-	ca. 90° Shore A
Temperatur (Betrieb)	-	-10 ... +70°C
Anzugsmoment/Gewindestift	-	3,0Nm

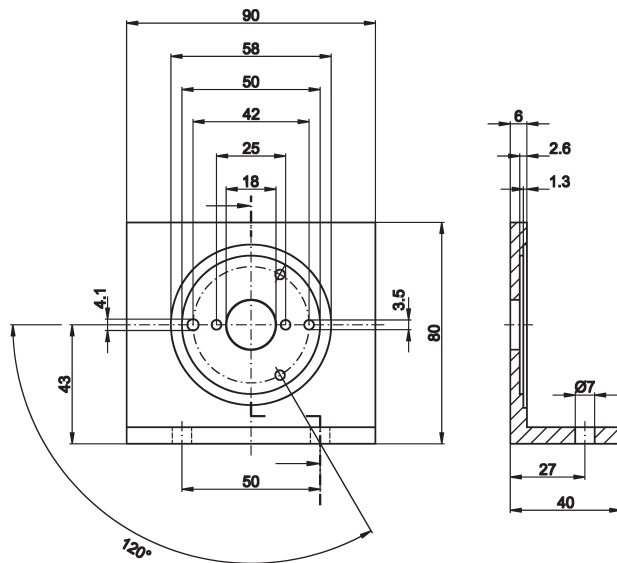
Noppengummi

Glatt

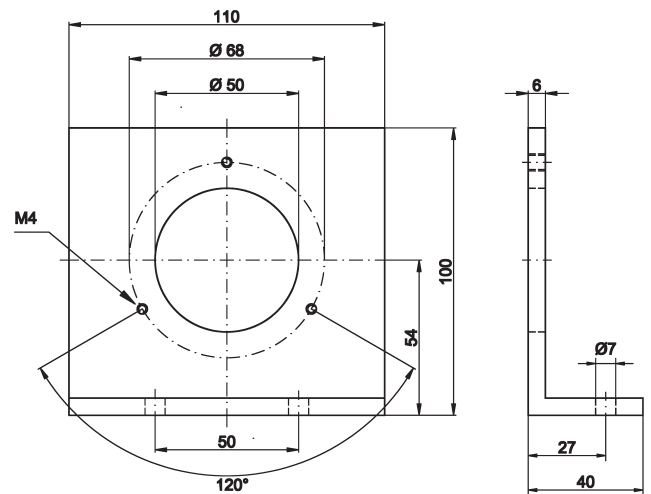
Geriffelt



AV000029



AV000030



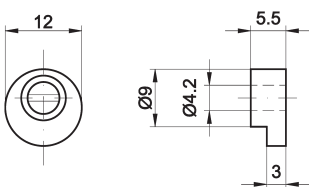
ARTIKEL-NR. BEZEICHNUNG

AV000029 Winkel für Drehgeber-Befestigung mit Schrauben

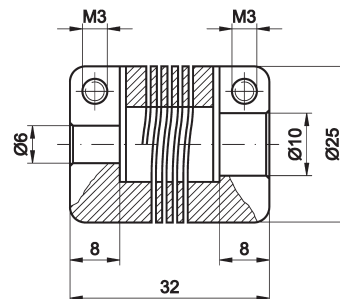
ARTIKEL-NR. BEZEICHNUNG

AV000030 Winkel für Drehgeber-Befestigung mit Spannpratzen

AV000031



AV000032



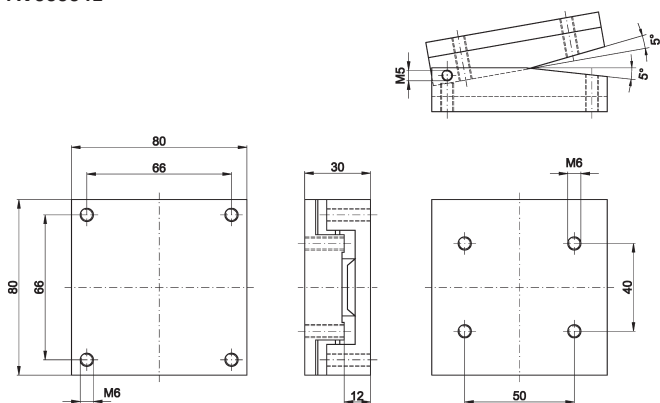
ARTIKEL-NR. BEZEICHNUNG

AV000031 Spannpratzen für AV000030

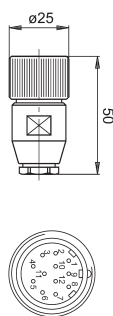
ARTIKEL-NR. BEZEICHNUNG

AV000032 Kupplung, Ø25, 32lang, 6/10mm Welle

AV000041



AV000021



ARTIKEL-NR.	BEZEICHNUNG
-------------	-------------

AV000041	Unterteil federnd
----------	-------------------

ARTIKEL-NR.	BEZEICHNUNG
-------------	-------------

AV000021	Kabeldose zentral 12polig, selbstkonfektion
AV000023	Kabeldose zentral 12polig, 2m
AV000095	Kabeldose zentral 12polig, 5m
AV000102	Kabeldose zentral 12polig, 10m

Materialoberfläche	Empfohlene Messradoberfläche
--------------------	------------------------------

Kunststoff, Pappe, Holz, Textilien	Hytrel / geriffelt
Kunststoff, lackierte Oberflächen, Papier, Pappe, Holz, Metall, Textilien	Hytrel / glatt
Kunststoff, Metall, Textilien	Nitril / Noppengummi

Die Messgenauigkeit eines Meterzählers mit Messrad hängt von folgenden Faktoren ab:

- ▶ Art des Messgutes
- ▶ Umschlingungswinkel
- ▶ Drehmoment des Zählers oder Drehgebers
- ▶ Liefergeschwindigkeit der Ware
- ▶ Zugspannung des Messgutes
- ▶ Oberflächenrauigkeit
- ▶ Anpressdruck des Messgutes gegen das Messrad
- ▶ Elastizität des Messgutes
- ▶ Durchmesser tolerance des Messrades

NOTIZEN

A large grid of graph paper for taking notes, consisting of 20 columns and 30 rows of small squares.

EFFIZIENTE BERATUNG BEI ALLEN FRAGEN

PERSÖNLICHER SERVICE UND PROBLEMLÖSUNG VOR ORT

Jeder Anruf ist wichtig! Bei unserer technischen Hotline sprechen Sie mit erfahrenen Mitarbeitern, die kompetent und gewissenhaft Ihre Fragen beantworten. Wir möchten Sie zu jeder Zeit umfassend und individuell beraten. Hierfür steht Ihnen unser versiertes und eigens geschultes Team zur Seite. Zusätzlich können Sie mit Ihrem persönlichen Applikationsspezialist im Vertrieb Kontakt aufnehmen. Intern stimmen wir uns eng ab, sodass wir gezielt auf Ihre Anfrage reagieren können – und das schnell, kompetent und zuverlässig.

In nahezu allen industriellen Anwendungsbereichen werden Problemstellungen immer komplexer und vielseitiger. Für die passenden Lösungen ist oft auch externer Sachverstand gefragt. Und den finden Sie zusammen mit hoher Fach- und Problemlösungskompetenz bei ipf electronic. Wir kommen auf Wunsch zu Ihnen. Kein Weg ist uns zu weit, um mit Ihnen persönlich zu sprechen, selbst wenn es sich um eine scheinbar einfache Aufgabenstellung handelt. Unsere über 20 Applikationsspezialisten sind auch in Ihrer Nähe. Daher zögern Sie nicht und rufen Sie uns an.

Sie kennen uns als renommierten Lieferanten für industrielle Sensorik oder werden ipf electronic als zuverlässigen Partner kennenlernen. Keine Kundenanfrage wird vernachlässigt, kein Kundentermin vor Ort versäumt. Unser äußerst breit gefächertes Produktportfolio wird Sie überzeugen.

Vielfalt, Fachkompetenz, Beratung, Flexibilität:
Das ist die Erfolgsformel von ipf electronic.