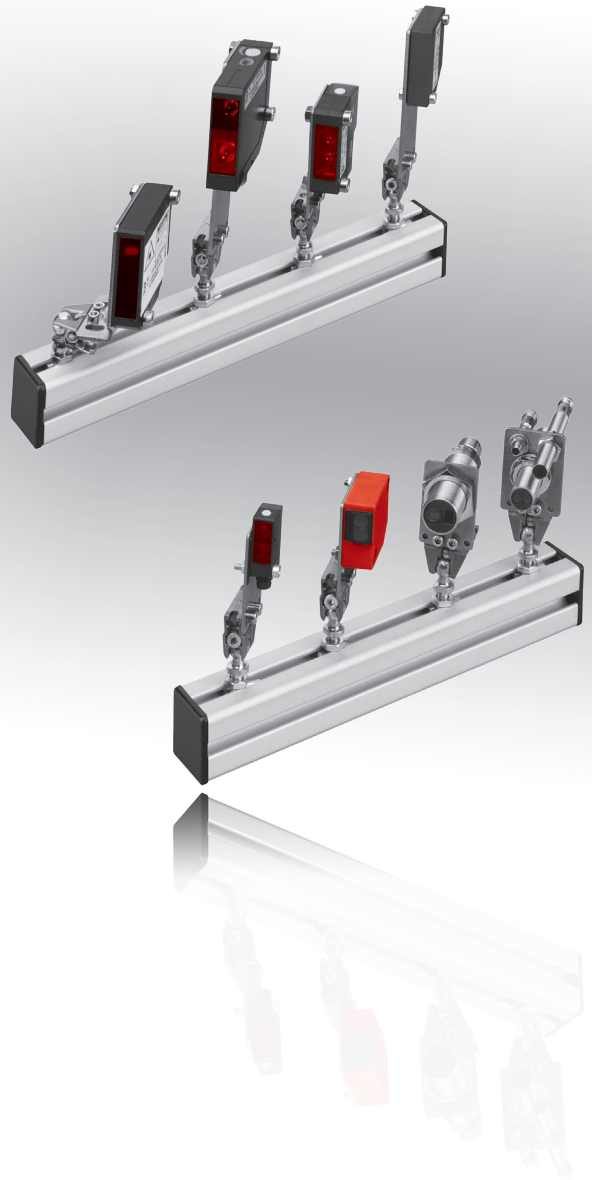


Abmessungen	33,8 x 12 x 16mm bis 40 x 57 x 18mm
Montagezubehör	Gewinde-Sensoren M5x0,5 M8x1, M12x1 M18x1
	Quader-Sensoren IB09, IB16, IB26 Ox11, Ox13, Ox14 Px14, UT14, Ox15 Ox16, Px16, Ox17, Px17 IB21, UT21, UR21 OT37, Ox38, Px38 Ox43, Px43, PT49 OTQ4, OYQ4



- ✓ **Montierbar an Platten, Profilen und Blechen mit einer einzigen Schraube**
- ✓ **Großer Bewegungsfreiheitsgrad ermöglicht einfaches Justieren der Sensoren**
- ✓ **Befestigung an Stange Ø 8mm möglich**
- ✓ **Verschiedene Montagevarianten**
- ✓ **Höhere Betriebssicherheit der Sensoren dank besserer und genauerer Ausrichtung**

**Universalhalter
Montage mit einer Schraube**

Beschreibung

Durch die **ipf** Universalhalter (Uni-Halter) entfällt eine aufwändige und kostenintensive Sonderanfertigung von entsprechenden Sensorhaltern.

Das mit einem Kugelgelenk versehene, multifunktionale Grundmodul erlaubt es, Sensoren schnell und unverrückbar in beliebiger Lage und Orientierung zu montieren.

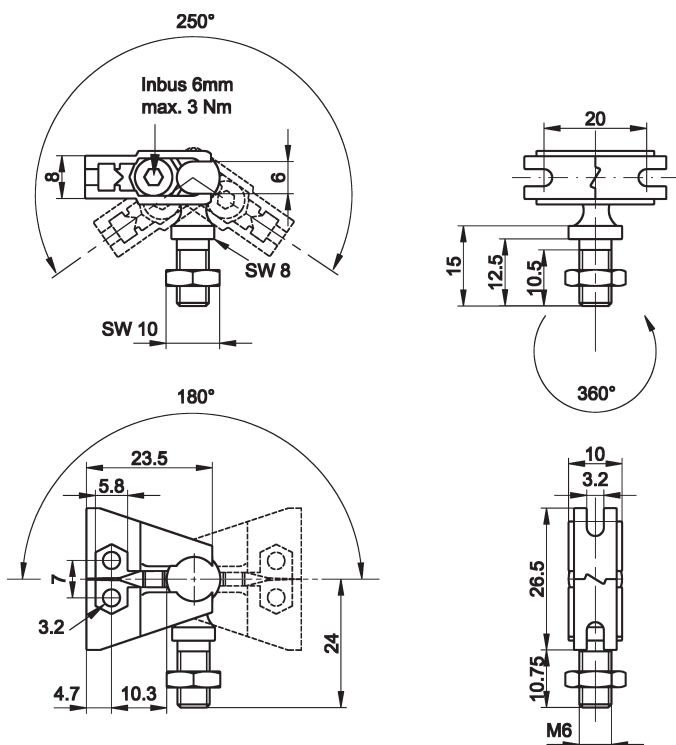
Hierzu benötigt man einfach nur den zum entsprechenden

Sensor passenden Befestigungssatz. Dieser enthält das Grundmodul **AY000088** mit dem erforderlichen Befestigungsblech und Montagmaterial.

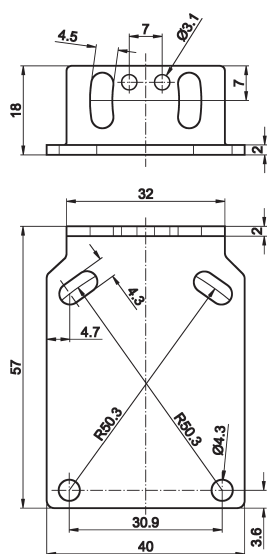
Anwendungsbeispiele

- ▶ **Sensormontage an Platten, Stangen oder Profilen**
- ▶ **Justierung und Ausrichtung von Sensoren**

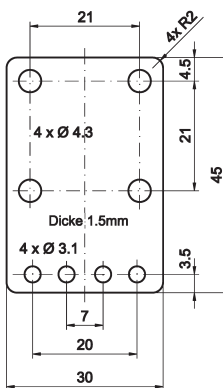
Grundmodul AY000088



AY000096



AY000114



ARTIKEL-NR.

BEZEICHUNG

MATERIAL

AY000088

Grundmodul *

Backen: Edelstahl, Kugelzapfen: Stahl verzinkt

AY000096

Befestigungssatz für Sensoren Px49

Edelstahl

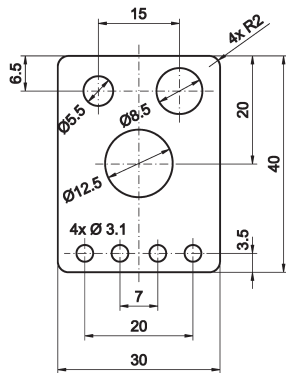
AY000114

Befestigungssatz für Sensoren Ox15

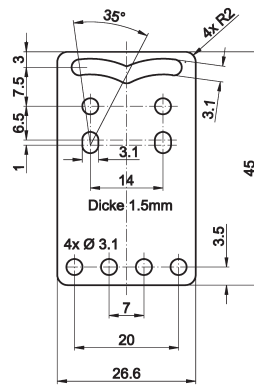
Edelstahl

* Das Grundmodul **AY000088** ist in jedem Befestigungssatz enthalten.
Material der Schrauben und Muttern: Stahl, verzinkt

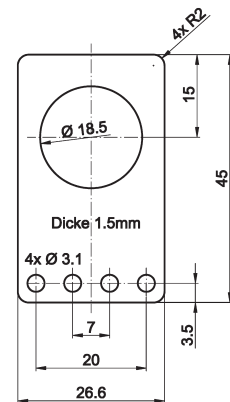
AY000115



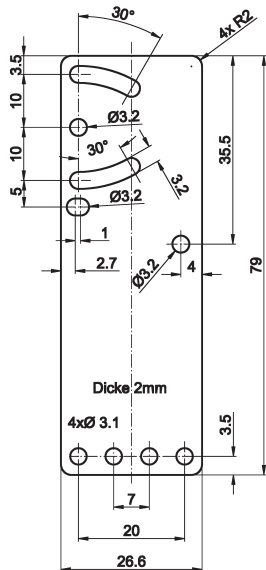
AY000116



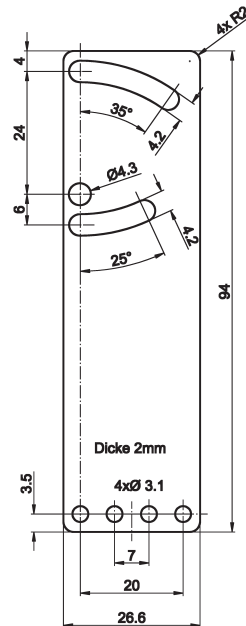
AY000117



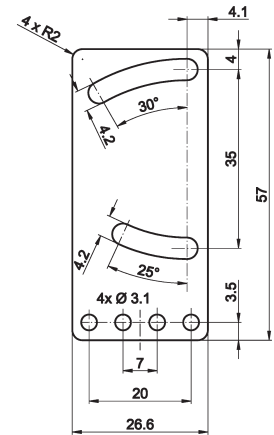
AY000118



AY000119



AY000120

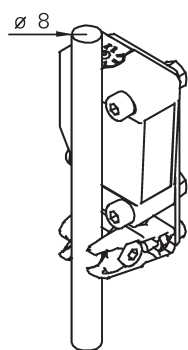


ARTIKEL-NR.	BEZEICHNUNG						MATERIAL
AY000115	Befestigungssatz für Sensoren	M5	M8	M12			Edelstahl
AY000116	Befestigungssatz für Sensoren	Ox14	Px14	UT14			Edelstahl
		IB21	UR21	UT21	OTQ4	OTQ9	Edelstahl
AY000117	Befestigungssatz für Sensoren	M18					Edelstahl
AY000118	Befestigungssatz für Sensoren	IB09	IB16	IB26	Ox16	Px16	Edelstahl
AY000119	Befestigungssatz für Sensoren	Ox11	Ix13	Ox13	Px13	Ox17 OT37 Ox38	Edelstahl
AY000120	Befestigungssatz für Sensoren	Ox43	Px43				Edelstahl

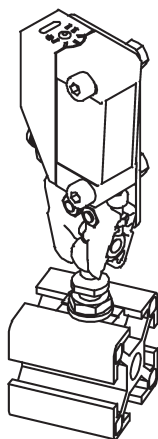
* Das Grundmodul **AY000088** ist in jedem Befestigungssatz enthalten.
Material der Schrauben und Muttern: Stahl, verzinkt

Befestigungsmöglichkeiten

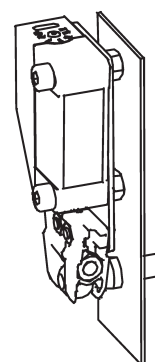
Stange



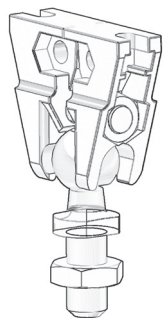
Profil



Platte



AY000088 3D-Ansicht



Auswahltabelle der Befestigungssätze für Gewinde-Sensoren

	AY000115			AY000117
Sensoren	M5	M8	M12	M18

Das Grundmodul **AY000088** ist in jedem Befestigungssatz enthalten.

Auswahltabelle der Befestigungssätze für Quader-Sensoren

	AY000096	AY000114	AY000116
Sensoren	PT49	OE15 OR15 OS15 OT15	OE14 OS14 OR14 OT14
		OL15	PE14 PS14 PT14 PK14
			UT14
			IB21 UR21 UT21 OT21
			OTQ4 OTQ9

Das Grundmodul **AY000088** ist in jedem Befestigungssatz enthalten.

Auswahltabelle der Befestigungssätze für Quader-Sensoren

	AY000118	AY000119	AY000120
Sensoren	IB09	OE11 OS11 OT11	ON43 OK43 OR43 OT43
	IB16	OE13 OR13 OS13 OT13 PE13 PS13	PE43 PS43 PR43 PT43
	IB26	OE17 OR17 OS17 OT17	PK43
	OE16 OS16 OR16 OT16	PK17 PR17 PT17	
	PR16 PT16	OT37 OR38 OT38 OY38	
		PE38 PS38 PT38	

Das Grundmodul **AY000088** ist in jedem Befestigungssatz enthalten.

Dieses Datenblatt sowie Ihren persönlichen Ansprechpartner finden Sie unter auch www.ipf.de