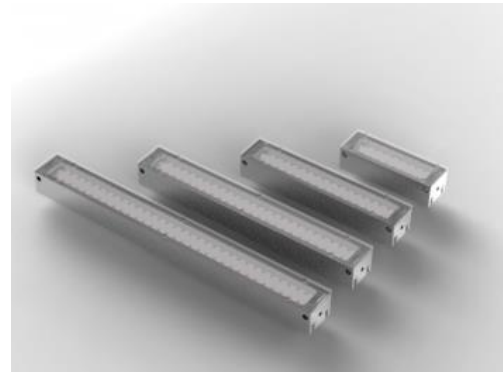


Beleuchtung für Bildverarbeitung

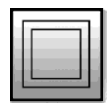
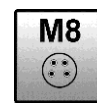
Abmessungen **78x25x23mm**

LED-Beleuchtung Rotlicht

- ✓ Hochleistungs-LED
- ✓ Hintergrundbeleuchtung
- ✓ Temperatur- und spannungsstabilisiert
- ✓ Anschluss über M8-Stecker



**Aluminiumgehäuse
Acryl - Frontscheibe**



Artikel-Nr.	AO000433	AO000437
Variante	Leuchte für Durchlichtanwendung	Leuchte für Durchlichtanwendung
Anschluss	M8-Stecker 4polig	M8-Stecker 4polig
TECHNISCHE DATEN		
Betriebsspannung	24V DC	24 V DC
Anzahl der LED	16	16
Lichtfarbe	rot, 635nm	rot, 635nm
Abstrahlwinkel	120°	120°
Maß „Lgesamt“	78	78
Maß „LBohrung“	70	70
Material (Gehäuse)	Aluminium, natur eloxiert	Aluminium, natur eloxiert
Material (Frontscheibe)	Acryl (wechselbar)	Acryl
Schutzart (EN 60529)	IP 41	IP 65
Temperatur (Betrieb)	< 50°C	< 50°C
Anschluss	M8-Stecker 4-polig	M8-Stecker 4-polig
Anschlusszubehör	z.B. VK200375	z.B. VK200375

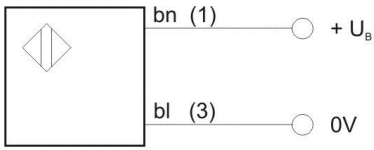
Sicherheitshinweis:

LED-Lichtsysteme können sehr intensive Strahlung erzeugen, die bei unsachgemäßer Verwendung ggf. die Augen schädigen kann.

Für Schäden, die durch unsachgemäßen Gebrauch oder Anschluss entstehen, kann der Hersteller nicht verantwortlich gemacht werden.

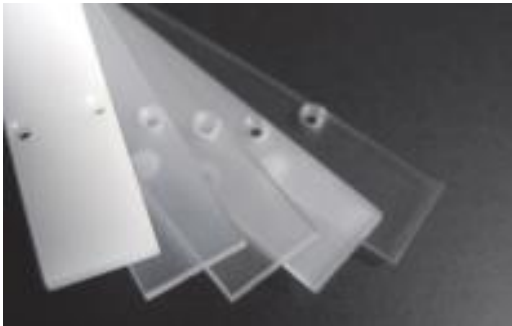
Beleuchtung für Bildverarbeitung

Anschluss



bn=braun, bl=blau
Klemmenbezeichnung der Kabeldose in Klammern

Wechselscheibe



ZUBEHÖR

Artikelnummer	Bezeichnung	Hinweis
AO000435	Wechselscheibe satiniert, 91% Lichtdurchlässigkeit	für Linienbeleuchtung AO000433
AO000436	Wechselscheibe klar	für Linienbeleuchtung AO000433