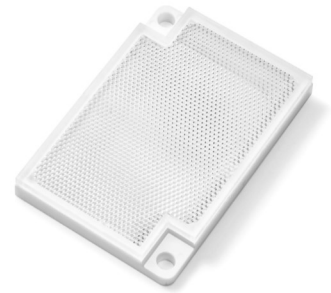


AP000049

Zubehör für Laser-Reflexlichtschranken Reflektor



Mini-Tripelprismen SW 1,2mm

TECHNISCHE DATEN

Abmessungen (gesamt)	60 x 41 x 7,8mm
Reflexionsfläche	56 x 37mm
Befestigung	Schrauben
Abmessungen der Montagelöcher	Ø3,8mm
Prismenstruktur	Minitripel SW1,2mm, hexagonal
Material (Gehäuse)	PMMA weiß, schlagzäh
Material (Reflektor)	PMMA glasklar
Temperatur (Betrieb)	-20 ... +65°C
Schutzart	IP69k

Beschreibung

Diese Reflektoren mit Minitripelprismen sind für Reflexlichtschranken mit kleinem Lichtfleck geeignet. Durch die kleinen Prismen werden auch bei Verwendung von Laserlichtschranken Signalsprünge vermieden. Die große Prismenanzahl garantiert dabei ein konstantes Rückstrahlsignal.

Die Reflektoren können für Lichtschranken sowohl mit als auch ohne Polfilter eingesetzt werden.

Montieren Sie die Reflektoren immer im rechten Winkel zum Lichtstrahl der Schranke. Achten Sie außerdem darauf, dass die Außenkanten des Reflektors immer parallel zu den Sensorkanten ausgerichtet sind.

Maßskizze

