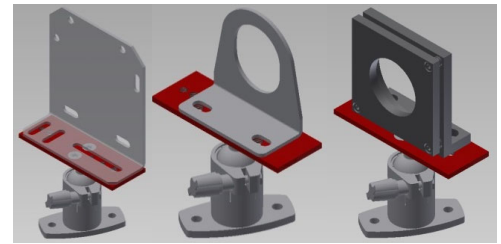


AY000143 / AY000144

Zubehör

BEFESTIGUNGSMATERIAL

- / Einfache Justage durch großen Schwenkbereich
- / Neigung $\pm 45^\circ$, Drehung 360°
- / Universelle Adapterplatte für verschiedene Sensorbauformen
- / Flexible Fixierung durch Flügelschraube oder feste Fixierung durch Innensechskantschraube



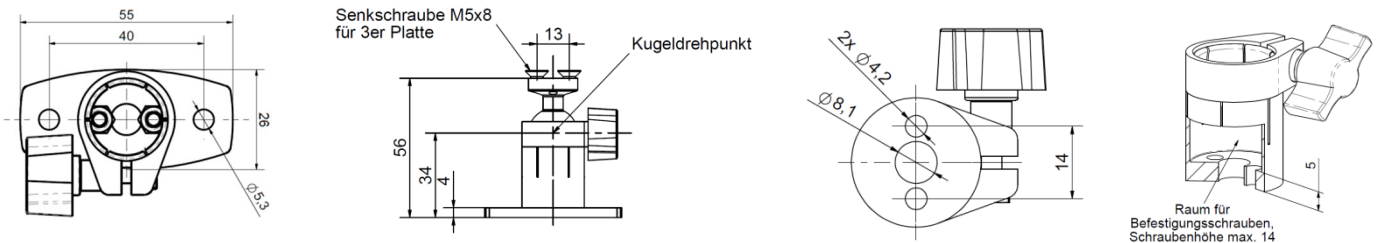
**UNIVERSALHALTER
TRAGKRAFT 6 KG**

TECHNISCHE DATEN

Abmessungen	26 x 56 x 55mm
Befestigung	Schrauben M5 (mit Grundplatte) oder M4 (ohne Grundplatte)
Einstellungsbereich	Neigung $\pm 45^\circ$, Drehung 360°
Material	Aluminium, farblos eloxiert
Fixierung	Flügelschraube oder Innensechskantschraube
Tragkraft	Maximal 6 kg

AY000143 Grundmodul

Maßbild



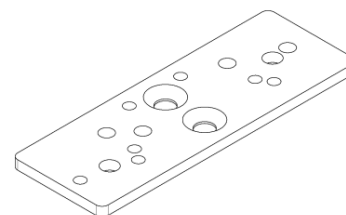
TECHNISCHE DATEN

Abmessungen	85 x 3 x 30mm
Material	Edelstahl 1.4301

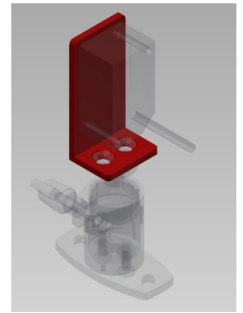
AY000144 Adapterplatte

Zugehörige Montagewinkel

AO000038	OT59
AO000164	OF34
AO000388	OC53
AO000389	OC53
AP000023	PT70, OR70, OS70, OE70
AP000040	PT73
AP000031	PT65, PT66, PT67
AY000100	Ix18, Kx18, OT18, Px18, Ux18
AY000101	Ix30, Kx30, OT30, Ux30



Hinweis: Der **AP000040** kann nur unter Zuhilfenahme von Kontermuttern montiert werden

**TECHNISCHE DATEN**

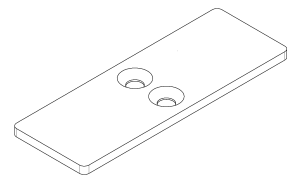
Abmessungen

Material

AP000042 Haltewinkel für PT44 Serie

30 x 61 x 23mm

Edelstahl 1.4301

**TECHNISCHE DATEN**

Abmessungen

Material

AY000145 Adapterplatte blanko

85 x 3 x 30mm

Edelstahl 1.4301

TECHNISCHE DATEN

Abmessungen

Material

AY000129 Magnet Innengewinde M6

66 x 8,5mm

NdFeB, Gummi ummantelt

Sicherheitshinweis: Bei direkter Auswirkung auf die Personensicherheit ist die Anwendung dieser Produkte untersagt.