

## IB18E343, IB18E344

### Induktiver Sensor

/ Einsatztemperaturbereich -25 °C bis 180 °C

/ Schutzart IP67

/ Bündig einbaubar

**Erhöhte Umgebungstemperatur  
ATEX, Kat. 3D**

### Beschreibung

Induktive Sensoren mit erweitertem Einsatztemperaturbereich in der Bauform M18 können Umgebungstemperaturen bis zu 180°C ausgesetzt werden. Die Geräte sind mit 5m langen Teflonkabeln ausgestattet und besitzen ein Edelstahlgehäuse. Zur Erzielung des maximalen Schaltabstandes ist auf die Größe des Objektes (Normschaltfahne) und dessen Oberflächenbeschaffenheit (ebene Oberfläche) zu achten.

ARTIKELNUMMER	IB18E343	IB18E344
<b>Mechanische Eigenschaften</b>		
Aderquerschnitt	0,22 mm <sup>2</sup>	0,22 mm <sup>2</sup>
Ader-Zahl	3	3
Kabellänge	5 m	5 m
Ausrichtung der Kabeleinführung	Axial	Axial
Werkstoff des Kabelmantels	Polytetrafluorethylen (PTFE)	Polytetrafluorethylen (PTFE)
Bauform	Zylinder, Gewinde	Zylinder, Gewinde
Gewindelänge	60 mm	60 mm
Gewindemaß metrisch	18 mm	18 mm
Gewindesteigung	1 mm	1 mm
Länge des Sensors	83 mm	83 mm
Mechanische Einbaubedingung	Bündig	Bündig
Schutzart (IP)	IP67	IP67
Umgebungstemperatur	-25 °C ... 180°C	-25 °C ... 180°C
Werkstoff der aktiven Fläche	Vectra	Vectra
Werkstoff des Gehäuses	Edelstahl 1.4305	Edelstahl 1.4305

**ARTIKELNUMMER**

**IB18E343**

**IB18E344**

**Elektrische Eigenschaften**

Betriebsspannung	10 V ... 35 V	10 V ... 35 V
Spannungsart	DC	DC
Restwelligkeit	10 %	10 %
Schaltabstand	5 mm	5 mm
Hysterese	15 %	15 %
Relative Wiederholgenauigkeit	3 %	3 %
Schaltfrequenz	400 Hz	400 Hz
Leerlaufstrom	15 mA	15 mA
Bemessungsschaltstrom	150 mA	150 mA
Spannungsabfall	2 V	2 V
Ansprechzeit	1,2 ms	1,2 ms
Bereitschaftsverzögerung	5 ms	5 ms
Ausführung des Schaltausgangs	PNP	PNP
Ausführung der Schaltfunktion	Schließer	Öffner
Kurzschlussfest	+	+
Verpolungssicher	+	+
Ausführung des elektrischen Anschlusses	Kabel	Kabel
Normmessplatte	18x18x1	18x18x1

**Sonstige Eigenschaften**

Explosionsschutz Kategorie für Staub

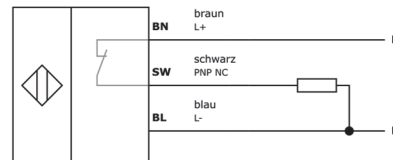
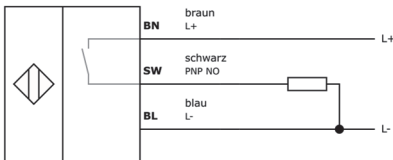
ATEX, Kat. 3D

ATEX, Kat. 3D

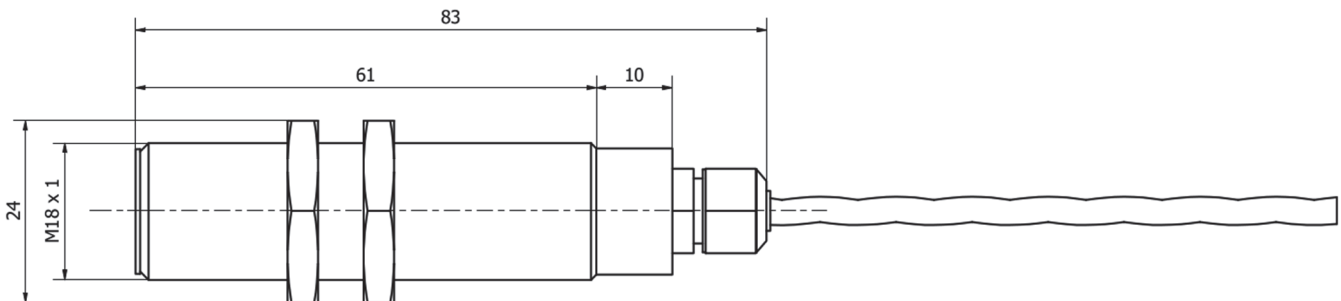
**ANSCHLUSS**

**IB18E343**

**IB18E344**



**MAßBILD**



**SICHERHEITSHINWEISE**

Bitte vergewissern Sie sich vor Inbetriebnahme, dass alle ggf. in der Produktdokumentation aufgeführten Sicherheitshinweise beachtet wurden!

Bei direkter Auswirkung auf die Personensicherheit ist die Anwendung dieser Produkte untersagt.