

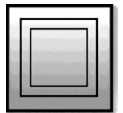
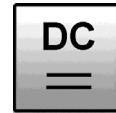
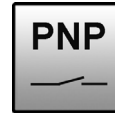
IO120128

Induktive Sensoren
Vollmetall-Sensoren

- / Einteiliges Edelstahlgehäuse
- / IO-Link
- / kurzschlussfest und verpolungssicher
- / M12-Steckanschluss



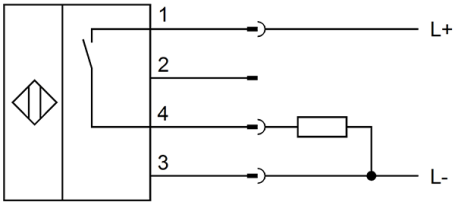
**Bis zu 4-facher Normschaltabstand auf
Stahl, Aluminium und Messing**



TECHNISCHE DATEN

Einbau	nicht bündig
Schaltabstand	15mm
Ausgangssignal	pnp, no
Betriebsspannung	10 ... 30V DC
Restwelligkeit	≤ 20%
Stromaufnahme (ohne Last)	≤ 10mA
Ausgangsstrom (max. Last)	200mA
Spannungsabfall (max. Last)	≤ 2V DC
Normmessplatte	45mm x 45mm x 1mm, FE360
Hysterese	≤ 15%
Wiederholgenauigkeit	0,7mm
Korrekturfaktoren (ST37 / Alu / Ms)	1,0 / 1,0 / 1,2
Korrekturfaktoren (Cu / VA: 1mm / VA: 2mm)	0,7 / 0,5 / 0,95
Temperaturdrift	≤ 10%
Schaltfrequenz	≤ 300Hz
Kurzschlusschutz	+
Verpolungsschutz	+
Schaltzustandsanzeige	0 ≤ s ≤ 0,8s _r : LED gelb leuchtend 0,8s _r ≤ s ≤ s _r : LED gelb blinkend
Abmessungen	M12 x 1
Länge (Gewinde / gesamt)	36mm / 60mm
Material (Gehäuse)	V2A (1.4305)
Max. Anzugsmoment	20Nm
Materialstärke (aktive Fläche)	0,4mm
Leitungslänge (max.)	300m
Temperatur (Betrieb)	-25 ... +85°C
Druckfestigkeit (aktive Fläche)	80bar
Schutzart	IP67, IP69k
Anschluss	M12-Stecker
Anschlusszubehör	z.B. VK200025
Montagezubehör (Uni-Halter)	AY000115

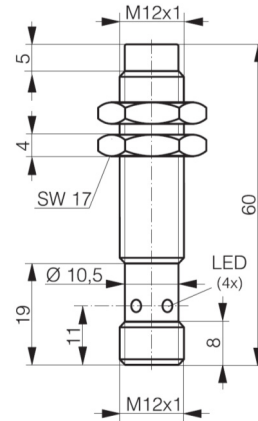
Anschluss



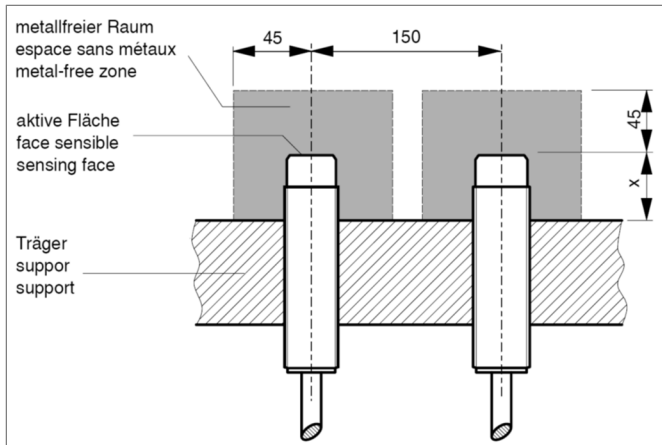
Farben: 1 = BN (braun), 2 = WH (weiß), 3 = BU (blau), 4 = BK (schwarz)

Funktionen: 1 = L+, 2 = n.c., 3 = L-, 4 = PNP NO

Maßbild

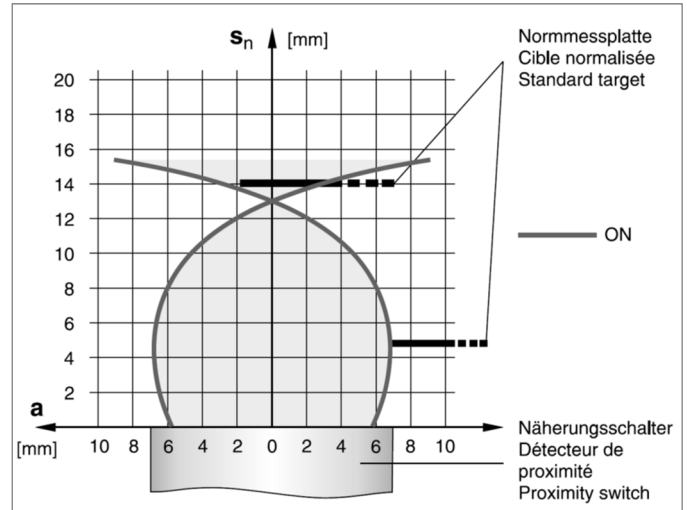


Einbau / Montage / Installation:



Träger	x
Aluminium	17mm
Stahl	28mm
Messing	18mm
Edelstahl	28mm

Anfahrkurve



SICHERHEITSHINWEISE:

Bitte vergewissern Sie sich vor Inbetriebnahme, dass alle ggf. in der Produktdokumentation aufgeführten Sicherheitshinweise beachtet wurden!

Bei direkter Auswirkung auf die Personensicherheit ist die Anwendung dieser Produkte untersagt.