

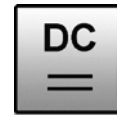
## IO12012F

Induktive Sensoren  
Vollmetall-Sensoren



- / Einteiliges Edelstahlgehäuse
- / IO-Link
- / kurzschlussfest und verpolungssicher
- / M12-Steckanschluss

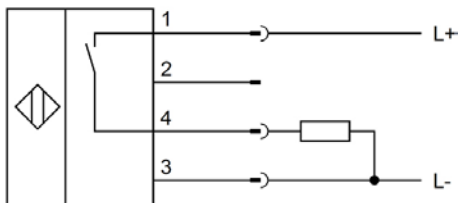
**Keine Erfassung von Spänen aus Eisen,  
Alu, Edelstahl, Messing, Kupfer, Titan**



### TECHNISCHE DATEN

Einbau	nicht bündig
Schaltabstand	3mm
Ausgangssignal	pnp, no
Betriebsspannung	10 ... 30V DC
Restwelligkeit	≤ 20%
Stromaufnahme (ohne Last)	≤ 10mA
Ausgangsstrom (max. Last)	200mA
Spannungsabfall (max. Last)	≤ 2V DC
Normmessplatte	12mm x 12mm x 1mm, FE360
Hysterese	≤ 15%
Wiederholgenauigkeit	0,2mm
Korrekturfaktoren (ST37 / Alu / Ms)	1,0 / 1,7 / 1,8
Korrekturfaktoren (Cu / VA: 1mm / VA: 2mm)	1,5 / 0 / 0
Temperaturdrift	≤ 10%
Schaltfrequenz	≤ 400Hz
Kurzschlusschutz	+
Verpolungsschutz	+
Schaltzustandsanzeige	0 ≤ s ≤ 0,8s <sub>r</sub> : LED gelb leuchtend 0,8s <sub>r</sub> ≤ s ≤ s <sub>r</sub> : LED gelb blinkend
Abmessungen	M12 x 1
Länge (Gewinde / gesamt)	36mm / 60mm
Material (Gehäuse)	V2A (1.4305)
Max. Anzugsmoment	20Nm
Materialstärke (aktive Fläche)	0,4mm
Leitungslänge (max. )	300m
Temperatur (Betrieb)	-25 ... +85°C
Druckfestigkeit (aktive Fläche)	80bar
Schutzart	IP67, IP69k
Anschluss	M12-Stecker
Anschlusszubehör	z.B. <b>VK200025</b>
Montagezubehör (Uni-Halter)	<b>AY000115</b>

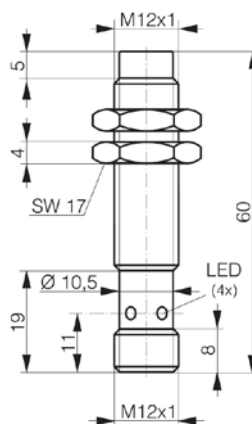
**Anschluss**



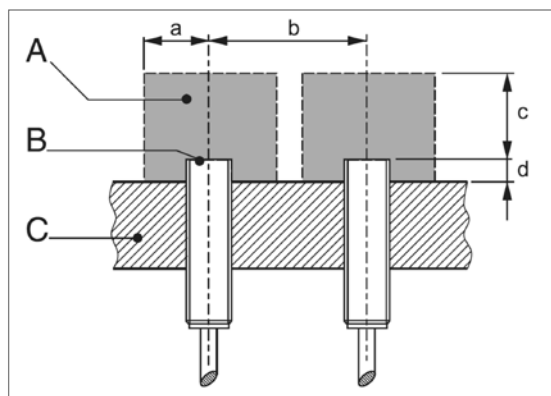
**Farben:** 1 = BN (braun), 2 = WH (weiß), 3 = BU (blau), 4 = BK (schwarz)

**Funktionen:** 1 = L+, 2 = n.c., 3 = L-, 4 = PNP NO

**Maßbild**



**Einbau / Montage / Installation:**



a	9mm
b	70mm
c	9mm
d	Aluminium: 13mm Stahl: 15mm Messing: 14mm Edelstahl: 16mm
A	Metallfreier Raum
B	Aktive Fläche
C	Träger

**SICHERHEITSHINWEISE:**

Bitte vergewissern Sie sich vor Inbetriebnahme, dass alle ggf. in der Produktdokumentation aufgeführten Sicherheitshinweise beachtet wurden!

Bei direkter Auswirkung auf die Personensicherheit ist die Anwendung dieser Produkte untersagt.