

Abmessungen **34 x 34 x 8mm**

Arbeitsbereich 0 ... 10mm

- ✓ Zur Positionierung von Objekten
- ✓ Zur Füllstandsüberwachung von Flüssigkeiten oder Schüttgütern
- ✓ Kunststoffgehäuse
- ✓ Einfache Montage
- ✓ Kurzschlussfest und verpolungssicher
- ✓ Schutzart IP68
- ✓ Kabelanschluss



Schaltabstand über Teach-In einstellbar

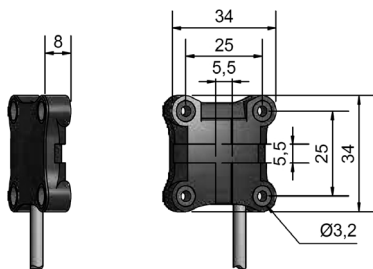


Technische Daten

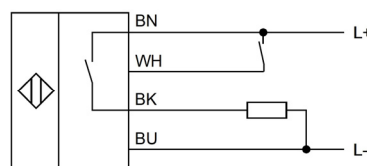
KBQC0100

Schaltabstand	0 ... 10mm
Betriebsspannung	10 ... 35V DC
Stromaufnahme (ohne Last)	< 15mA
Schaltfrequenz	≤ 2Hz
Ausgangsschaltung	Schließer
Ausgangsstrom max.	200mA
Spannungsabfall (max. Last)	≤ 2,0V
LED-Anzeige	+
Kurzschlussfest	+
Verpolungssicher	+
Umgebungstemperatur (Gehäuse)	-25 ... +70°C
Schutzart (EN 60529)	IP68
Material (Gehäuse)	PA
Anschluss	2m Kabel, PVC, 4x0,14mm ²

Maßskizze



Anschlussschema



Farben: BN = braun, WH = weiß, BU = blau, BK = schwarz
Funktionen: BN = L+, WH = Teach In, BU = L-, BK = PNP, NO

LED-Anzeige Teach-Funktion

- [Pulse] LED grün Leerabgleich
- [Pulse] LED grün Leerabgleich Initialisierung
- [Pulse] LED gelb Vollabgleich
- [Pulse] LED gelb Vollabgleich Initialisierung
- [Pulse] LED grün/gelb Test

Hinweis: Schließen Sie den Teach-Eingang nach der Einstellung an eine unbeschaltete Klemme an.
Sicherheitshinweis: Bei direkter Auswirkung auf die Personensicherheit ist die Anwendung dieser Produkte untersagt.