

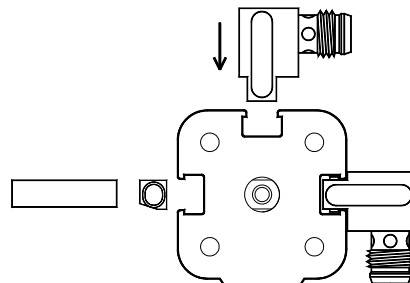
Abmessungen
 6,2x6,3x30mm
 9,6x16x22mm
 9,2x16,5x20mm
 5x4,6x18mm
 Ø 3,6 x 20,5mm
 Ø 4,0 x 20,5mm

T-Nut Zylinder	Sensorfläche	Seitlich
C-Nut Zylinder	Sensorfläche	Mittenbereich



- ✓ Robustes Metallgehäuse
- ✓ Einfache Montage
- ✓ Hohe Schaltgenauigkeit bei kleiner Hysterese
- ✓ LED - Anzeige
- ✓ Eingebauter Verstärker
- ✓ Hohe Schaltfrequenz

Preiswerte, elektronische Mikrosensoren



TECHNISCHE DATEN

Stromaufnahme	< 15mA
Spannungsabfall (max. Last)	< 2V
Betriebsspannung	10 bis 30V DC
Strombelastbarkeit	MZ0721xx: 150mA, MZR421xx: 100mA
Schaltfrequenz	1kHz
Reproduzierbarkeit	±0,1mm
Schaltausgang	pnp / no
Schutzart (EN 60529)	IP67
Temperatur (Betrieb)	-25 bis +70°C
Material (Gehäuse)	siehe Artikelaufstellung
Anschluss	siehe Artikelaufstellung

Bild 1 Stecker M8 bei MZ072174
Stecker M12 bei MZ072124

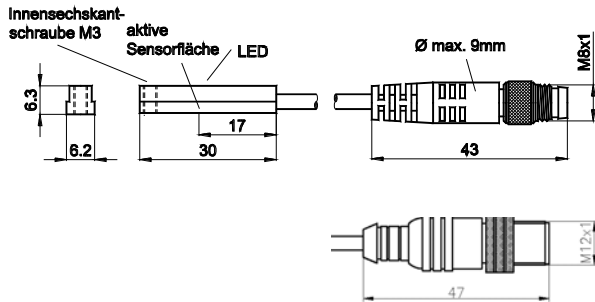


Bild 2

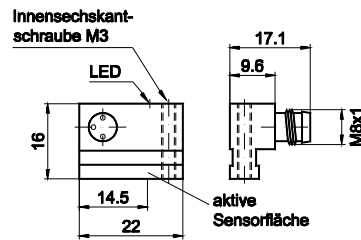


Bild 3

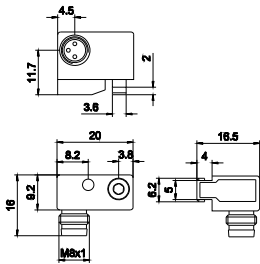


Bild 4

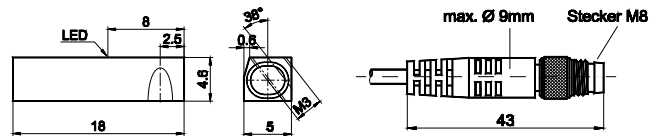


Bild 5

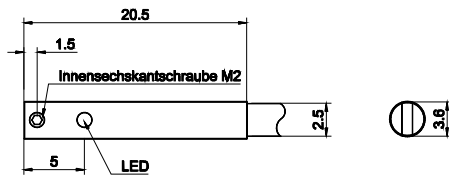


Bild 6

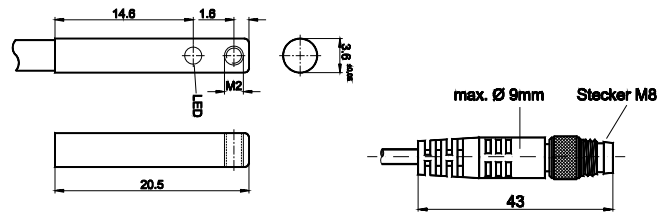
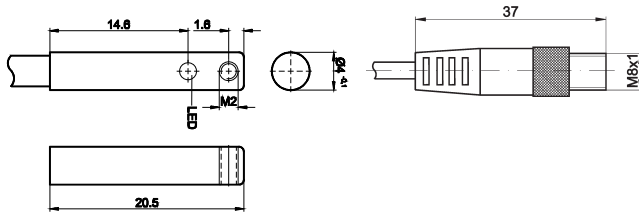
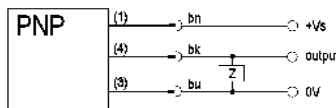


Bild 7



Anschluss



Aderfarben: bn = braun (1), bu = blau (3), bk = schwarz (4)

Artikel-Nr	Bauform	Gehäuse	Anschluss	Montage	Bild
MZ0721A4	6,2x6,3x30	Zn	2,0m PUR Kabel	T - Nut, seitlich	1
MZ0721F4	6,2x6,3x30	Zn	0,6m M8-Kabelstecker	T - Nut, seitlich	1
MZ0721K4	6,2x6,3x30	Zn	1,0m M8-Kabelstecker	T - Nut, seitlich	1
MZ072124	6,2x6,3x30	Zn	0,3m M12-Kabelstecker	T - Nut, seitlich	1
MZ072174	6,2x6,3x30	Zn	0,3m M8-Kabelstecker	T - Nut, seitlich	1
MZ072175	9,6x16x22	Zn	M8-Stecker	T - Nut, seitlich	2
MZA72175	9,2x16,5x20	Zn	M8-Stecker	T - Nut, von oben, Mittenbereich	3
MZ072176	5x4,6x18	Alu	0,3m M8-Kabelstecker	T - Nut, von oben, Mittenbereich	4
MZR421A8	Ø 3,6x20,5mm	VA	2m PUR - Kabel	C - Nut, Mittenbereich	5
MZR42178	Ø 3,6x20,5mm	VA	0,3m M8-Kabelstecker	C - Nut, Mittenbereich	6
MZR42179	Ø 4,0x20,5mm	VA	0,3m M8 Kabelstecker	C - Nut, Mittenbereich	7
MZR421F9	Ø 4,0x20,5mm	VA	0,6m M8 Kabelstecker	C - Nut, Mittenbereich	7
MZR421K9	Ø 4,0x20,5mm	VA	1,0m M8 Kabelstecker	C - Nut, Mittenbereich	7

Dieses Datenblatt enthält nur die lieferbaren Standard-Varianten. Für andere Ausgans- und Anschlussvarianten bitten wir um Ihre Anfrage. Zu den Steckergeräten liefern wir Ihnen gerne die passende Kabeldose. Eine Aufstellung finden Sie im Katalogabschnitt „Zubehör“ unter „Kabel Dosen ipf-SENSORFLEX®“ oder im Suchfenster auf unserer Internetseite www.ipf.de mit dem Suchegriff „VK“.

Sicherheitshinweis: Bei direkter Auswirkung auf die Personensicherheit ist die Anwendung dieser Produkte untersagt.