

PRODUKT: magnetischer Zylinderschalter

BAUFORM: R9 9rund

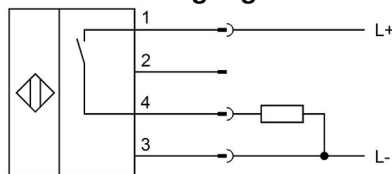
- ✓ robustes Metallgehäuse (stoß- und schwingungsfest)
- ✓ einfache Montage auch bei sehr kurzen Zylindern
- ✓ hohe Schaltgenauigkeit bei kleiner Hysterese
- ✓ LED-Anzeige
- ✓ Eingebauter Verstärker
- ✓ Kurzschlussfest und verpolungssicher
- ✓ M12-Steckanschluss



Technische Daten

Stromaufnahme	< 15mA
Spannungsabfall (max. Last)	< 2V
Betriebsspannung	10 ... 30V DC
Strombelastbarkeit	150mA
Schaltfrequenz	1kHz
Reproduzierbarkeit	± 0,1mm
Schalthysterese	≤ 1mm
Material (Gehäuse)	Edelstahl
Schutzart	IP67 nach EN 60529
Umgebungstemperatur	-25 ... +75 °C
elektrischer Anschluss	M12-
Kabelstecker	780mm

Anschlussbelegung



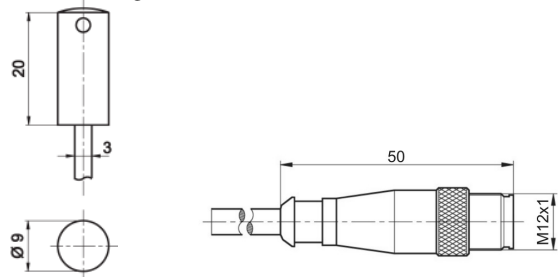
Farben:

1 = BN (braun), 2 = WH (weiß), 3 = BU (blau), 4 = BK (schwarz)

Funktionen:

1 = L+, 2 = n. c., 3 = L-, 4 = PNP NO

Maßskizze



Artikel-Nummer: **MZR9E076**

Anschlusszubehör: z.B. **VK200025**

Hinweis: Der Einsatz dieser Geräte in Anwendungen, wo die Sicherheit von Personen von deren Funktion abhängt, ist unzulässig!