

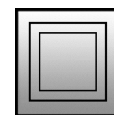
OR210421

Optische Sensoren
Reflexlichtschranken

- / Kunststoffgehäuse
- / Polfilter
- / verstellbarer M12-Stecker



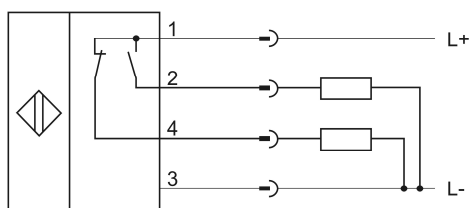
Sichtbares Rotlicht
Empfindlichkeit einstellbar



TECHNISCHE DATEN

Bemessungsschaltabstand (auf Reflektor AO000006)	≤ 4000mm
Betriebsspannung	10 ... 35V DC
Restwelligkeit	≤ 20%
Stromaufnahme (ohne Last)	≤ 20mA
Ausführung des Schaltausgangs	PNP
Ausführung der Schaltfunktion	antivalent
Ausgangsstrom (max. Last)	200mA
Spannungsabfall (max. Last)	≤ 2V
Kurzschlussfest	ja
Verpolungssicher	ja
Sendeelement	LED, Rotlicht
Wellenlänge	680nm
Schaltfrequenz	≤ 1,5kHz
Einstellverfahren	Potenziometer
Schutzart	IP67
Temperatur (Betrieb)	-5 ... +55°C
Material (Gehäuse)	Kunststoff (PBTP)
Material (Frontscheibe)	Kunststoff (PMMA)
Anschluss	M12-Stecker 4-polig
Anschlusszubehör	z.B. VK200325
Passender Reflektor	z.B. AO000006

Anschluss



Farben: 1 = BN (braun), 2 = WH (weiß), 3 = BU (blau), 4 = BK (schwarz)

Funktionen: 1 = L+, 2 = PNP NO, 3 = L-, 4 = PNP NC

