

Artikel Nr. PY98E158



- ✓ Zur berührungslosen Vorschubkontrolle von Drähten, Metallbändern, Rohren, Holzwerkstoffen, Folien, Papierbahnen, etc.
- ✓ Auch bei geringer Geschwindigkeit und bei Drähten geeignet
- ✓ Robustes Metallgehäuse
- ✓ 1 Schaltausgang mit einstellbarer Zeitverzögerung
- ✓ Schaltausgang als pnp/npn-Öffner oder Pnp/npn-Schließer
- ✓ Einfache Einstellung über Poti
- ✓ Anschluss über M8-Stecker 3polig

Mechanische Eigenschaften

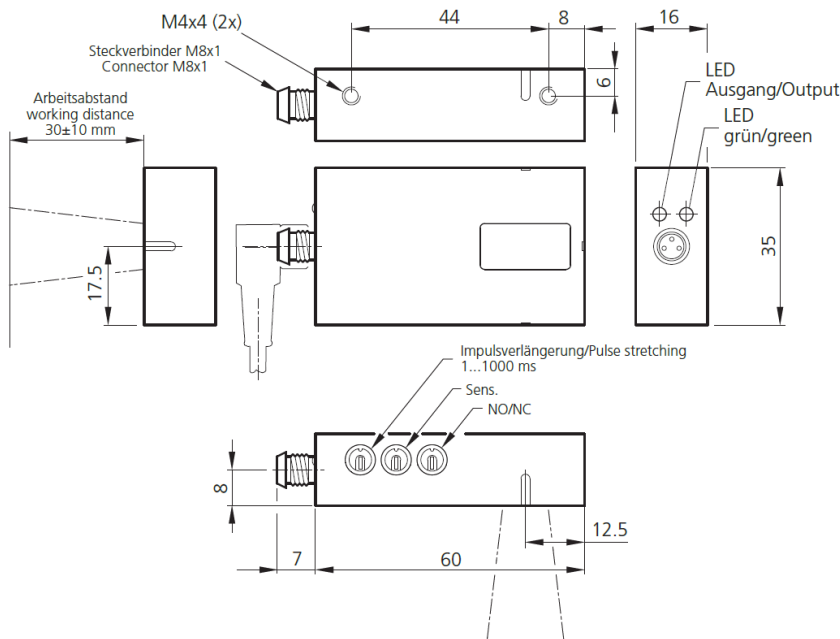
Umgebungstemperatur	5 – 45°C
Schutzart (IP)	IP67
Werkstoff des Gehäuses	Aluminium
Beschichtung Gehäuse	anodisiert/eloxiert
Werkstoff der optischen Fläche	PMMA

Elektrische Eigenschaften

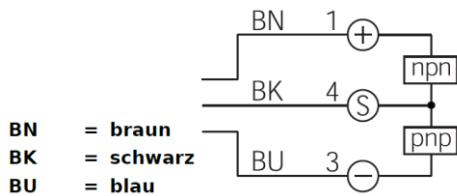
Betriebsspannung	10 ... 30V DC, verpolungssicher
Spannungsabfall	≤ 2,5V
Stromaufnahme	≤ 30mA
Auflösung	Ø 2mm
Arbeitsabstand	30mm +/- 10mm, materialabhängig
Schaltausgang	1 x PNP/NPN, no/nc, Gegentakt, 150mA

Verzögerungszeit	1 bis 1000ms, einstellbar
Max. Geschwindigkeit	5m/s (materialabhängig)
Schalthyserese	Fest 16%, max 0,1m/s
Betriebstemperatur	5°C bis +45°C
Lichtquelle	Laserdiode, IR, 850nm
Laserschutzklasse	1M nach EN 60825-1
Fremdlichtsicherheit	5.000Lux
Schutzart	IP67
Schutzklasse	3
Elektrischer Anschluss	M8-Stecker, 3-polig

Massbild



Anschluss



SICHERHEITSHINWEISE

Bitte vergewissern Sie sich vor Inbetriebnahme, dass alle ggf. in der Produktdokumentation aufgeführten Sicherheitshinweise beachtet wurden!

Bei direkter Auswirkung auf die Personensicherheit ist die Anwendung dieser Produkte untersagt.